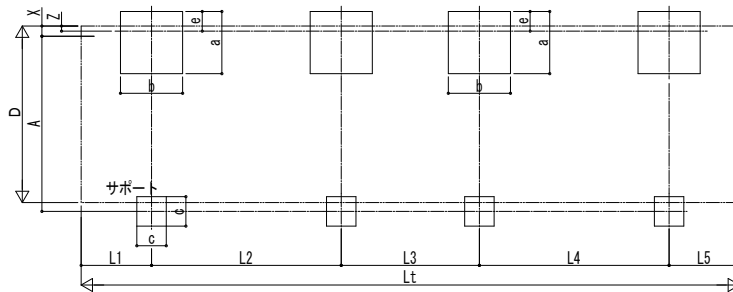


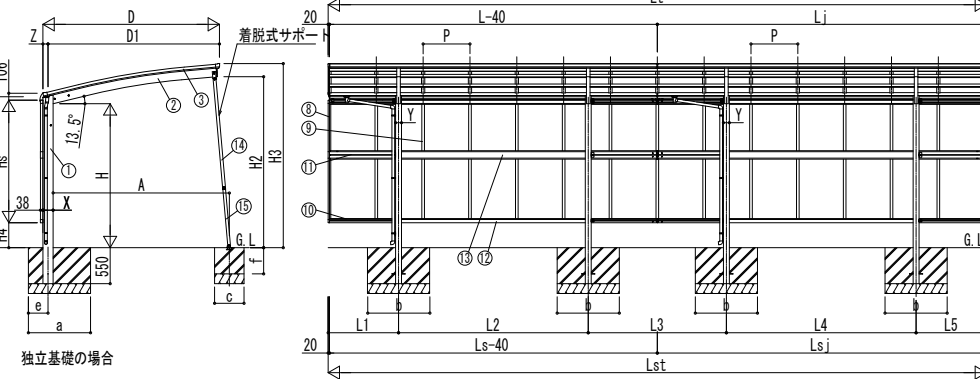
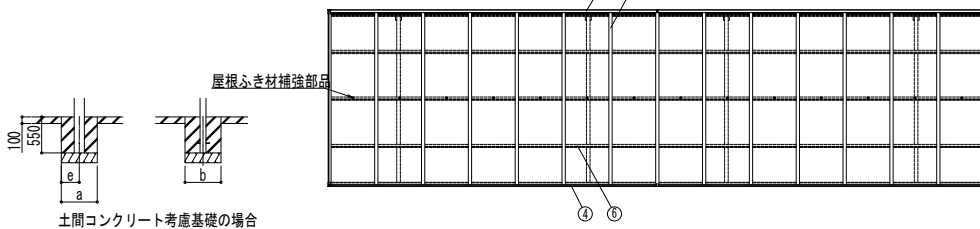
■基礎寸法表

間口呼称	奥行呼称	独立基礎						土間コンクリート考慮基礎																
		地耐力 [kN/m ²]						地耐力 [kN/m ²]																
		30		50		100		30		50		100		共通										
a・b	e	a・b	e	a・b	e	c	f	a・b	e	a・b	e	a・b	e	c	f									
24	51・51	1250	1150	1000	500	400	650	325	550	275	500	250	450	400	250									
	54・54															1200	1050	700	350	600	300	550	275	450
	57・57																							
25	51・51	1300	300	1250	300	1100	300	550	750	375	650	325	500	250	400									
	54・54															1300	1100	700	350	650	325	500	250	400
	57・57																							
27	51・51	1300	1400	1300	1150	450	800	400	700	350	550	275	450	400	250									
	54・54															1300	1150	750	375	650	325	500	250	400
	57・57																							
30	51・51	1450	1400	1350	1200	500	850	425	750	375	600	300	500	400	250									
	54・54															1400	1250	800	400	700	350	600	300	500
	57・57																							

■基礎配置図



■姿図



■製品寸法表

間口呼称	奥行呼称	高さ呼称	D	D1	Lt	L	Lj	L1	L2	L3	L4	L5	Lst	LS	LSj	P	H	H1	H2	H3	X	Y	Z																
24	51・51	22	2399	2320.8	10064	5052	5012	1076	2900	2112	2900	1076	10064	5052	5012	716	2200	2306.4	2563.8	2764.1	156	90	78																
																								54・54	11496	5768	5728	1234	3300	2428	3300	1234	10780	5768	5728	716	2588.2	2788.5	
																								57・57	10064	5052	5012	1076	2900	2112	2900	1076	10064	5052	5012	716	2303	2583.8	2785.2
25	51・51	22	2549	2470.8	10064	5400	5360	1150	3100	2260	3100	1150	10760	5400	5360	670	2200	2306.4	2608.2	2809.5	178	110	89																
																								54・54	2459	11496	5768	5728	1234	3300	2428	3300	1234	10780	5768	5728	716	2588.2	2788.5
																								57・57	10064	5400	5360	1150	3100	2260	3100	1150	10760	5400	5360	670	2303	2612.6	2813
27	51・51	22	2699	2609.6	10064	5400	5360	1150	3100	2260	3100	1150	10760	5400	5360	670	2200	2306.4	2608.2	2809.5	178	110	89																
																								54・54	2609.6	11496	5768	5728	1234	3300	2428	3300	1234	10780	5768	5728	716	2588.2	2788.5
																								57・57	10064	5400	5360	1150	3100	2260	3100	1150	10760	5400	5360	670	2303	2612.6	2813
30	51・51	22	2999	2909	10064	5400	5360	1150	3100	2260	3100	1150	10760	5400	5360	670	2200	2306.4	2657.1	2858.4	178	110	89																
																								54・54	2909	11496	5768	5728	1234	3300	2428	3300	1234	10780	5768	5728	716	2588.2	2788.5
																								57・57	10064	5400	5360	1150	3100	2260	3100	1150	10760	5400	5360	670	2303	2612.6	2813

・H=2500の場合、H、H1、H2、H3に300足した寸法にしてください。

■サイドパネル高さ寸法表

サイドパネル高さ	高さ呼称	Hs	H4
06	22	836	1417.9 <1414.7>
		1036	1217.9 <1214.7>
10	22	580.9	577.7
17		1673	577.7
19	25	380.9	377.7
21		2073	477.7

・H=2500の場合、H4に300足した寸法にしてください。
・◇はX:178の場合を示します。

■サポート受け金具埋め込み位置 ■主要部材材質一覧

間口呼称	高さ呼称	A
24	22	2390
	25	2415
25	22	2541 <2518>
	25	2568 <2544>
27	22	2694 <2670>
	25	2720 <2696>
30	22	2974
	25	3001

・◇はX:178の場合を示します。

主要部材	材質	表面処理
①柱	アルミニウム合金	押出形 陽極酸化塗装被膜
②梁	アルミニウム合金	押出形 陽極酸化塗装被膜
③前枠	アルミニウム合金	押出形 陽極酸化塗装被膜
④前枠	アルミニウム合金	押出形 陽極酸化塗装被膜
⑤後枠	アルミニウム合金	押出形 陽極酸化塗装被膜
⑥母屋	アルミニウム合金	押出形 陽極酸化塗装被膜
⑦垂木	アルミニウム合金	押出形 陽極酸化塗装被膜
⑧サイドパネル側枠	アルミニウム合金	押出形 陽極酸化塗装被膜
⑨サイドパネル下材	アルミニウム合金	押出形 陽極酸化塗装被膜
⑩サイドパネル上枠	アルミニウム合金	押出形 陽極酸化塗装被膜
⑪サイドパネル中横	アルミニウム合金	押出形 陽極酸化塗装被膜
⑫サイドパネル上下枠	アルミニウム合金	押出形 陽極酸化塗装被膜
⑬サイドパネル中横補強材	アルミニウム合金	押出形 陽極酸化塗装被膜
⑭サポート大	アルミニウム合金	押出形 陽極酸化塗装被膜
⑮サポート小	アルミニウム合金	押出形 陽極酸化塗装被膜

H: 高さ (G.L~梁下端)
Hs: サイドパネル高さ
L t: 奥行 (単体+連結部)
L: 奥行 (単体)
L j: 奥行 (連結部)
Lst: サイドパネル長さ (単体+連結部)
Ls: サイドパネル長さ (単体)
Lsj: サイドパネル長さ (連結部)
D: 間口
D1: 柱芯~屋根端部
H1: G.L~屋根上端
H2: G.L~梁下
H3: G.L~屋根上端
H4: G.L~サイドパネル下端
L1, 5: 柱芯~屋根端部
L2~4: 柱芯マ
P: 垂木ピッチ
X: 柱 (間口方向)
Y: 柱 (奥行方向)
Z: 柱芯 (間口方向)
a: 基礎 (間口方向)
b: 基礎 (奥行方向)
e: 基礎 (柱芯~基礎端部)
A: 柱端部~サポート受け芯
c: 基礎 (サポート間口・奥行)
f: 基礎 (サポート深さ)

※本図はアリウス Z 750タイプ 1台用 J51・51-27を示す

変更記事	設計監理	工事名	照査	担当	作図	尺度	御承認印	図番
	施工	カーポート アリウス Z 750タイプ						YKK AP
		1台用 奥行連結セット サイドパネル(間柱レス) 納まり図						通し図番