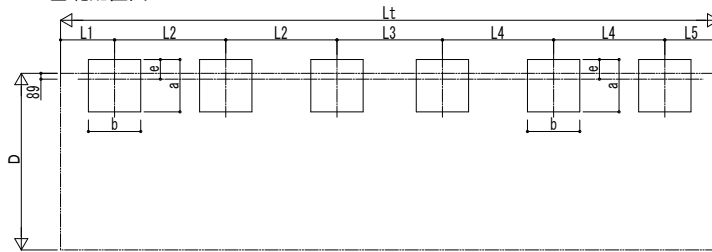
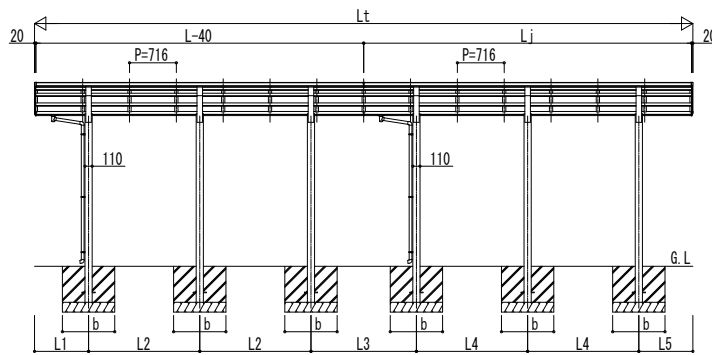
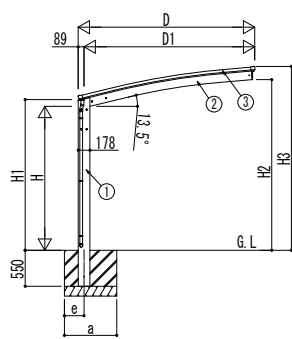
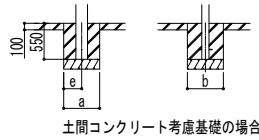
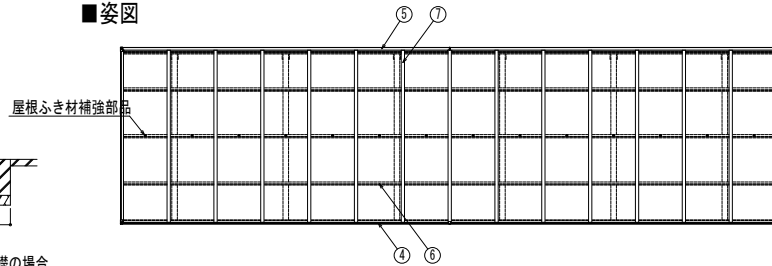


■基礎配置図



■姿図



■基礎寸法表

間口呼称	奥行呼称	独立基礎						土間コンクリート考慮基礎					
		地耐力 [kN/m ²]						地耐力 [kN/m ²]					
		30		50		100		30		50		100	
24	51+51	a・b	e	a・b	e	a・b	e	a・b	e	a・b	e	a・b	e
	51+57	1050		950		800		550	275				
25	51+51	1100		1050		850		600	300				
	51+57	1150	300	1100	300	900	300	600	300	550	275	550	275
27	51+51			1050									
	51+57	1200		1100		950		650	325				
30	51+51			1150									

■製品寸法表

間口呼称	奥行呼称	高さ呼称	D	D1	Lt	L	Lj	L1	L2	L3	L4	L5	H	H1	H2	H3
24	51+51	22	2399	2309.2	10064	5052	5012	826	1700	1612	1700	826	2200	2303	2558.3	2759.7
	57+57															
25	51+51	22	2549	2459	10064	5052	5012	826	1700	1612	1700	826	2200	2303	2583.8	2785.2
	57+57															
27	51+51	22	2699	2609.6	10064	5052	5012	826	1700	1612	1700	826	2200	2303	2608.2	2809.5
	57+57															
30	51+51	22	2999	2909	10064	5052	5012	826	1700	1612	1700	826	2200	2303	2657.1	2858.4

・H=2500(H=2800)の場合、H、H1、H2、H3に300(600)足した寸法にしてください。

■主要部材材質一覧

主要部材	材質	表面処理
①柱	アルミニウム合金 押出形材	陽極酸化塗装複合被膜
②梁	アルミニウム合金 押出形材	陽極酸化塗装複合被膜
③側枠	アルミニウム合金 押出形材	陽極酸化塗装複合被膜
④前枠	アルミニウム合金 押出形材	陽極酸化塗装複合被膜
⑤後枠	アルミニウム合金 押出形材	陽極酸化塗装複合被膜
⑥母屋	アルミニウム合金 押出形材	陽極酸化塗装複合被膜
⑦垂木	アルミニウム合金 押出形材	陽極酸化塗装複合被膜

- H : 高さ (G、L~梁下端)
- L t : 奥行 (単体+連結部)
- L : 奥行 (単体)
- L j : 奥行 (連結部)
- D : 間口
- D1 : 柱芯~屋根端部
- H1 : G、L~屋根下端
- H2 : G、L~梁下
- H3 : G、L~屋根上端
- L1、5 : 柱芯~屋根端部
- L2~4 : 柱芯々
- P : 垂木ピッチ
- a : 基礎 (間口方向)
- b : 基礎 (奥行方向)
- e : 基礎 (柱芯~基礎端部)

※本図はアリュース 1500タイプ 1台用 J51・51-27を示す

変更記事	設計監理
	施工

工事名	カーポート アリュース 1500タイプ 1台用 奥行連結セット 納まり図
-----	--------------------------------------

照査	担当	作図	尺度	御承認印

図番	YKK AP
通し図番	
年 月 日	

