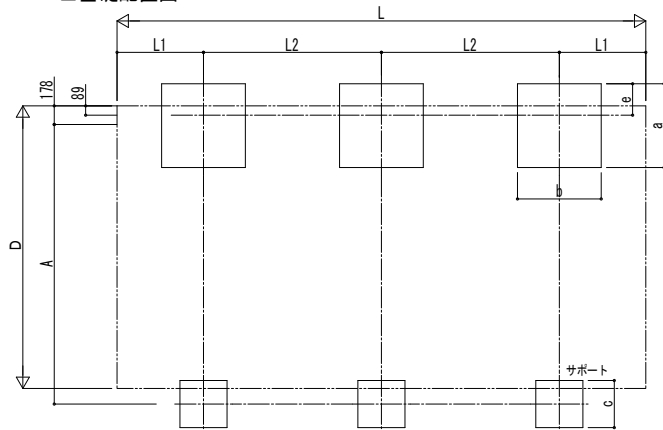
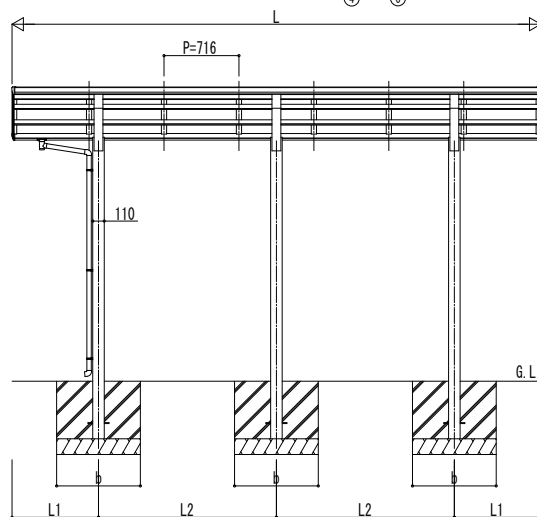
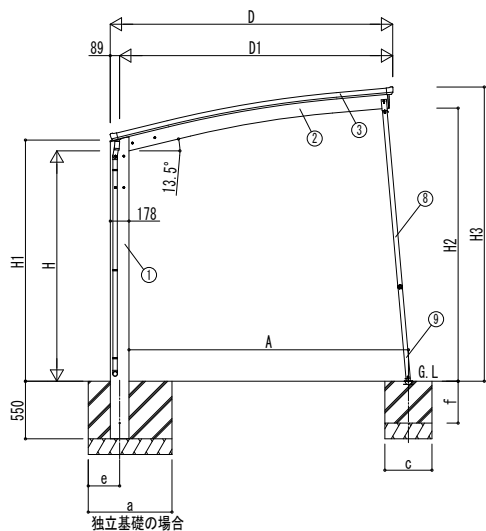
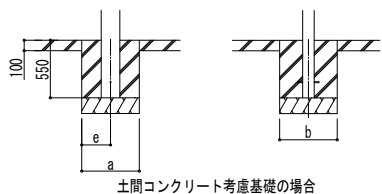
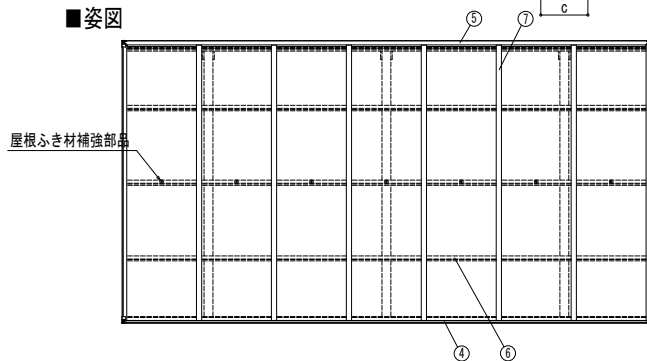


■基礎配置図



■姿図



■基礎寸法表

間口呼称	奥行呼称	独立基礎						土間コンクリート考慮基礎											
		地耐力 [kN/m <sup>2</sup> ]						地耐力 [kN/m <sup>2</sup> ]											
		30		50		100		共通		30		50		100		共通			
a	b	e	a	b	e	a	b	e	c	f	a	b	e	a	b	e	c	f	
24	51	1050		950		800						550	275						
	57	1100		1050		850					600	300							
25	51		300	1000								550	275						
	57	1150		1100	300	900	300	500	400		600	300	550	275	550	275	400	250	
27	51			1050															
	57	1200		1100		950					650	325							
30	51			1150															

■製品寸法表

間口呼称	奥行呼称	高さ呼称	D	D1	L	L1	L2	H	H1	H2	H3
24	51	22	2399	2309.2	5052	826	1700	2200	2303	2558.3	2759.7
	57				5768	884	2000				
25	51		2549	2459	5052	826	1700				
	57				5768	884	2000				
27	51		2699	2609.6	5052	826	1700				
	57				5768	884	2000				
30	51	2999	2909	5052	826	1700					
	57			5768	884	2000					

・H=2500(H=2800)の場合、H, H1, H2, H3に300(600)足した寸法にしてください。

■サポート受け金具埋め込み位置

間口呼称	高さ呼称	A
24	22	2366
	25	2392
	28	2418
25	22	2518
	25	2544
	28	2570
27	22	2670
	25	2696
	28	2722
30	22	2974
	25	3001
	28	3027

■主要部材材質一覧

主要部材	材質	表面処理
①柱	アルミニウム合金 押出形材	陽極酸化塗装複合被膜
②梁	アルミニウム合金 押出形材	陽極酸化塗装複合被膜
③側枠	アルミニウム合金 押出形材	陽極酸化塗装複合被膜
④前枠	アルミニウム合金 押出形材	陽極酸化塗装複合被膜
⑤後枠	アルミニウム合金 押出形材	陽極酸化塗装複合被膜
⑥母屋	アルミニウム合金 押出形材	陽極酸化塗装複合被膜
⑦垂木	アルミニウム合金 押出形材	陽極酸化塗装複合被膜
⑧サポート大	アルミニウム合金 押出形材	陽極酸化塗装複合被膜
⑨サポート小	アルミニウム合金 押出形材	陽極酸化塗装複合被膜

H: 高さ (G.L~梁下端)  
 L: 奥行  
 D: 間口  
 D1: 柱芯~屋根端部  
 H1: G.L~屋根下端  
 H2: G.L~梁下  
 H3: G.L~屋根上端  
 L1: 柱芯~屋根端部  
 L2: 柱芯々  
 P: 垂木ピッチ  
 A: 柱端部~サポート受け芯  
 a: 基礎 (間口方向)  
 b: 基礎 (奥行方向)  
 c: 基礎 (柱芯~基礎端部)  
 e: 基礎 (サポート間口・奥行)  
 f: 基礎 (サポート深さ)

※本図はアリュース 1500タイプ 1台用 51-27を示す

変更記事

設計監理

施工

図面内容

カーポート アリュース 1500タイプ  
1台用 単体セット 着脱式サポート 納まり図

工事名

工事

照査 担当 作図 尺度 御承認印

年月日

図番

通し図番

