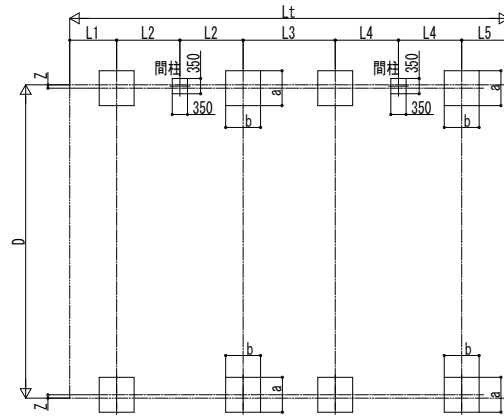


■基礎配置図



■基礎寸法表

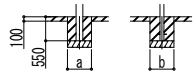
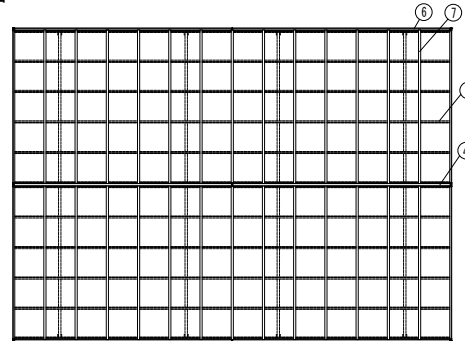
間口呼称	奥行呼称	独立基礎			土間コンクリート考慮基礎		
		地耐力 (kN/m ²)			地耐力 (kN/m ²)		
		30	50	100	30	50	100
72	51+51	1200	1100	900	500	500	500
	57+57	1250	1150	1000			
80	51+51	1350	1250	950	600	550	550
	57+57			1050			

■製品寸法表

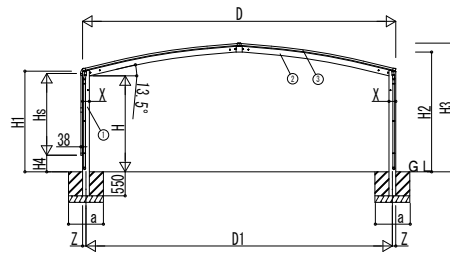
間口呼称	奥行呼称	高さ呼称	D	D1	Lt	L	Lj	L1	L2	L3	L4	L5	Lst	Ln	Lsj	H	H1	H2	H3	X	Y	Z
72	51+51	22	7182	7026.2	10064	5052	5012	1076	1450	2112	1450	1076	10064	5052	5012	2200	2306.7	2744.7	2949.6	156	90	78
	11496				5768	5728	1234	1650	2428	1650	1234	11496	5768	5728								
80	51+51	22	7978	7800	10064	5052	5012	1076	1450	2112	1450	1076	10064	5052	5012	2200	2303.1	2804.8	3010.8	178	110	89
	11496				5768	5728	1234	1650	2428	1650	1234	11496	5768	5728								

・H=2500の場合、H、H1、H2、H3に300足した寸法にしてください。

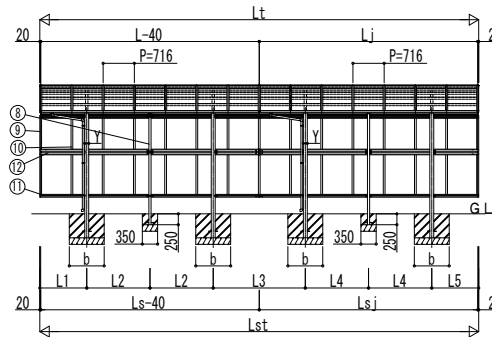
■姿図



土間コンクリート考慮基礎の場合



独立基礎の場合



■サイドパネル高さ寸法表

サイドパネル高さ	高さ呼称	Hs	H4
08	22	836	1417.9 (1414)
		1036	1217.9 (1214)
10	22	1673	580.9 (577)
		1873	380.9 (377)
21	25	2073	480.9 (477)

・H=2500の場合、H4に300足した寸法にしてください。
 ・◇はX:178の場合を示します。

■主要部材材質一覧

主要部材	材質	表面処理
①柱	アルミニウム合金	押出形陽極酸化塗装複合被膜
②梁	アルミニウム合金	押出形陽極酸化塗装複合被膜
③腐枠	アルミニウム合金	押出形陽極酸化塗装複合被膜
④棟木	アルミニウム合金	押出形陽極酸化塗装複合被膜
⑤舟屋	アルミニウム合金	押出形陽極酸化塗装複合被膜
⑥後枠	アルミニウム合金	押出形陽極酸化塗装複合被膜
⑦垂木	アルミニウム合金	押出形陽極酸化塗装複合被膜
⑧間柱	アルミニウム合金	押出形陽極酸化塗装複合被膜
⑨サイドパネル側枠	アルミニウム合金	押出形陽極酸化塗装複合被膜
⑩サイドパネルたて枠	アルミニウム合金	押出形陽極酸化塗装複合被膜
⑪サイドパネル上下枠	アルミニウム合金	押出形陽極酸化塗装複合被膜
⑫サイドパネル中横	アルミニウム合金	押出形陽極酸化塗装複合被膜

- H: 高さ (G: L~梁下端)
- Hs: サイドパネル高さ
- Lt: 奥行 (単体+連結部)
- L: 奥行 (単体)
- Lj: 奥行 (連結部)
- Lst: サイドパネル長さ (単体+連結部)
- Ln: サイドパネル長さ (単体)
- Lsj: サイドパネル長さ (連結部)
- D: 間口
- D1: 柱芯々
- H1: G: L~屋根下端
- H2: G: L~梁下
- H3: G: L~屋根上端
- H4: G: L~サイドパネル下端
- L1, 5: 柱芯~屋根端部
- L2~4: 柱芯々
- P: 垂木ピッチ
- X: 柱 (間口方向)
- Y: 柱 (奥行方向)
- Z: 柱芯 (間口方向)
- a: 基礎 (間口方向)
- b: 基礎 (奥行方向)

※本図はアリユース 600タイプ 3台用 J51・51-72を示す

変更記事

設計監理

施工

工事名

図面内容

カーポート アリユース 600タイプ
3台用 奥行連結セット サイドパネル 納まり図

照査 担当 作図 尺度 御承認印

年月日

通し図番

図番

YKK AP

施工-A1