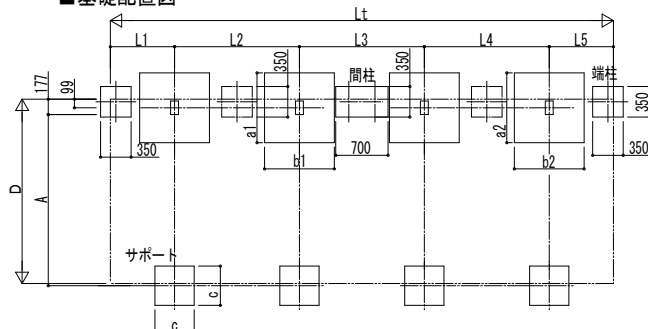
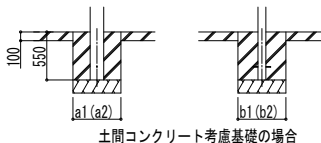
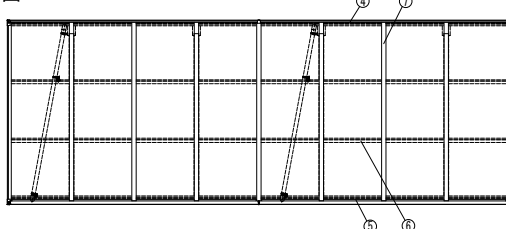


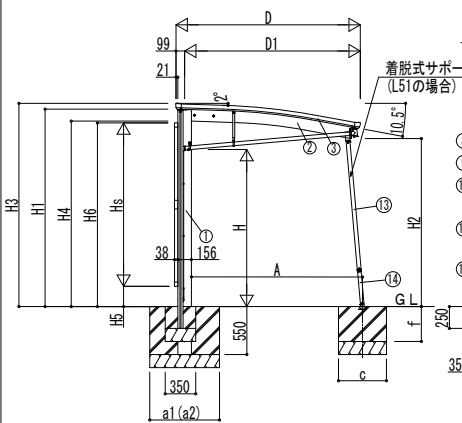
■基礎配置図



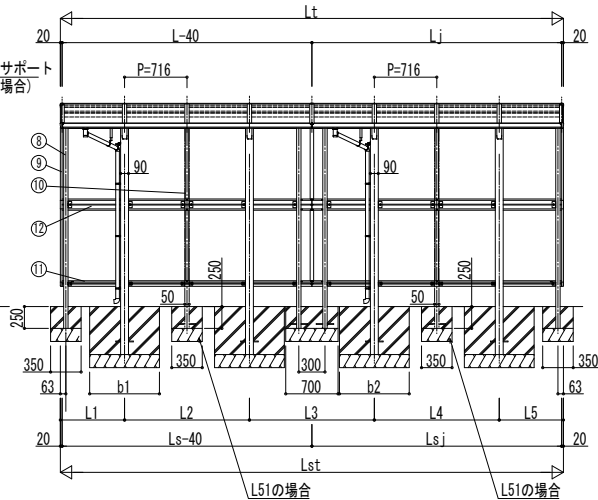
■姿図



土間コンクリート考慮基礎の場合



独立基礎の場合



L51の場合

L51の場合

■基礎寸法表

間口呼称 奥行呼称	独立基礎								土間コンクリート考慮基礎								
	地耐力 (kN/m ²)								地耐力 (kN/m ²)								
	30		50		100		共通		30		50		100		共通		
	a1・b1	a2・b2	a1・b1	a2・b2	a1・b1	a2・b2	c	f	a1・b1	a2・b2	a1・b1	a2・b2	a1・b1	a2・b2	c	f	
21	22+22	800	800	700	700	500	500	-	-	500	500	500	500	500	500	-	-
	29+29	950	950	800	800	600	600										
	51+22	800	800	700	700	500	500										
	51+29	1050	950	950	800	750	600										
	51+51	1050	1050	950	800	750	600										

■製品寸法表

間口呼称	奥行呼称	高さ呼称	D	D1	Lt	L	Lj	L1	L2	L3	L4	L5	Lst	Ls	Lsj	H	H1	H2	H3	H4
21	22+22	18	2113	2014	4336	2188	2148	557	1074	1074	1074	557	4336	2188	2148	1800	2262.7	1925.6	2329	2125.9
	29+29				5768	2904	2864	736	1432	1432	736	5768	2904	2864						
	51+22				7200		2148			1593	1074	557	7200		2148					
	51+29				7916	5052	2864	1076	2900	1772	1432	736	7916	5052	2864					
	51+51				10064		5012			2112	2900	1076	10064		5012					

・H=2500の場合、H、H1、H2、H3に700足した寸法にしてください。

■サイドパネル高さ寸法表

サイドパネル高さ	高さ呼称	Hs	H5	H6
08	18	836	1254	2090以下
10		1036	1054	
17		1673	417	
19		1873	217	
21		2073	17	

・H=2500の場合、H5、H6に700足した寸法にしてください。

■サポート受け金具埋め込み位置

H	A
1800	1962
2500	2022

■主要部材材質一覧

主要部材	材質	表面処理
①柱	アルミニウム合金	押出形 陽極酸化塗装複合被膜
②梁	アルミニウム合金	押出形 陽極酸化塗装複合被膜
③側柱	アルミニウム合金	押出形 陽極酸化塗装複合被膜
④前柱	アルミニウム合金	押出形 陽極酸化塗装複合被膜
⑤後柱	アルミニウム合金	押出形 陽極酸化塗装複合被膜
⑥母屋	アルミニウム合金	押出形 陽極酸化塗装複合被膜
⑦垂木	アルミニウム合金	押出形 陽極酸化塗装複合被膜
⑧間柱	アルミニウム合金	押出形 陽極酸化塗装複合被膜
⑨サイドパネル側柱	アルミニウム合金	押出形 陽極酸化塗装複合被膜
⑩サイドパネルたて桁	アルミニウム合金	押出形 陽極酸化塗装複合被膜
⑪サイドパネル上下枠	アルミニウム合金	押出形 陽極酸化塗装複合被膜
⑫サイドパネル中棧	アルミニウム合金	押出形 陽極酸化塗装複合被膜
⑬サポート大	アルミニウム合金	押出形 陽極酸化塗装複合被膜
⑭サポート小	アルミニウム合金	押出形 陽極酸化塗装複合被膜

- H: 高さ (G.L.~柱礎交点)
- Hs: サイドパネル高さ
- Lt: 奥行 (単体+連結部)
- L: 奥行 (単体)
- Lj: 奥行 (連結部)
- Lst: サイドパネル長さ (単体+連結部)
- Ls: サイドパネル長さ (単体)
- Lsj: サイドパネル長さ (連結部)
- D: 間口
- D1: 柱芯~屋根端部
- H1: G.L.~屋根下端
- H2: G.L.~梁下
- H3: G.L.~屋根上端
- H4: G.L.~柱梁交点
- H5: G.L.~サイドパネル下端
- H6: G.L.~サイドパネル上端
- L1, 5: 柱芯~屋根端部
- L2~4: 柱芯タ
- P: 垂木ピッチ
- A: 柱端部~サポート受け芯
- a1, 2: 基礎 (間口方向)
- b1, 2: 基礎 (奥行方向)
- A: 柱端部~サポート受け芯
- c: 基礎 (サポート間口・奥行)
- f: 基礎 (サポート深さ)

*本図はアリュース ミニ RE 600タイプ J29・29-21を示す

変更記事

設計監理

施工

図面内容

サイクルサポート アリュース ミニ RE 600タイプ
奥行連結セット サイドパネル 納まり図

工事名

照査 担当 作図 尺度

御承認印

図番

通し図番

年月日

