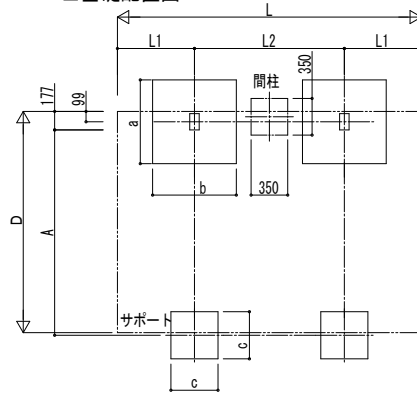
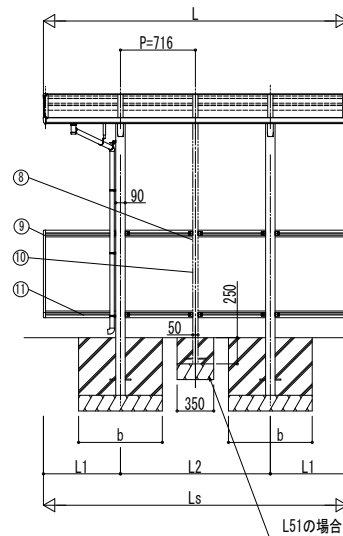
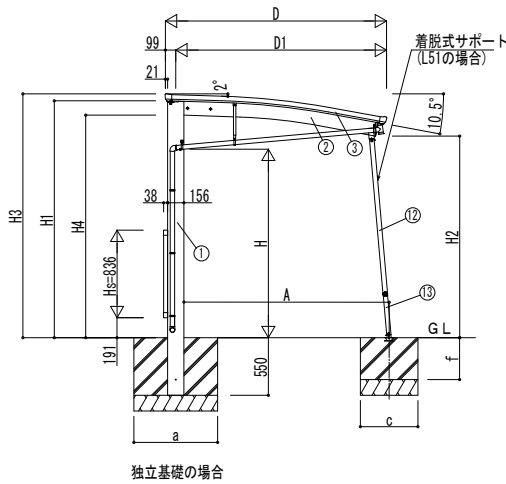
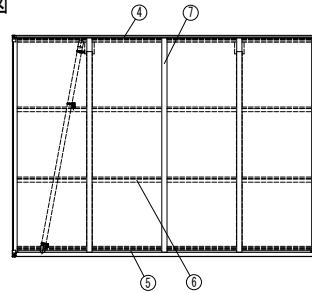
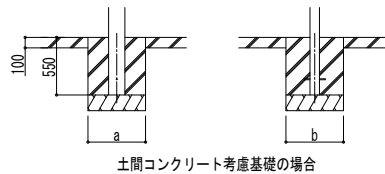


■基礎配置図



■姿図



■基礎寸法表

間口呼称	奥行呼称	独立基礎					土間コンクリート考慮基礎				
		地耐力 (kN/m <sup>2</sup> )					地耐力 (kN/m <sup>2</sup> )				
		30	50	100	共通		30	50	100	共通	
21	22	a・b	a・b	a・b	c	f	a・b	a・b	a・b	c	f
	29	800	700	500	—	—	500	500	500	—	—
	51	1050	950	750	450	400	—	—	—	300	250

■製品寸法表

間口呼称	奥行呼称	高さ呼称	D	D1	L	L1	L2	L3	H	H1	H2	H3	H4
21	22	18	2113	2014	2188	557	1074	2138	1800	2262.7	1925.6	2329	2125.9
	29				2904	736	1432	2854					
	51				5052	1076	2900	5002					

・H=2500の場合、H, H1, H2, H3に700足した寸法にしてください。

■サポート受け金具埋め込み位置

H	A
1800	1962
2500	2022

■主要部材材質一覧

主要部材	材質	表面処理
①柱	アルミニウム合金 押出形材	陽極酸化塗装複合被膜
②梁	アルミニウム合金 押出形材	陽極酸化塗装複合被膜
③側柱	アルミニウム合金 押出形材	陽極酸化塗装複合被膜
④前枠	アルミニウム合金 押出形材	陽極酸化塗装複合被膜
⑤後枠	アルミニウム合金 押出形材	陽極酸化塗装複合被膜
⑥母屋	アルミニウム合金 押出形材	陽極酸化塗装複合被膜
⑦垂木	アルミニウム合金 押出形材	陽極酸化塗装複合被膜
⑧間柱	アルミニウム合金 押出形材	陽極酸化塗装複合被膜
⑨サイドパネル側柱	アルミニウム合金 押出形材	陽極酸化塗装複合被膜
⑩サイドパネルたて材	アルミニウム合金 押出形材	陽極酸化塗装複合被膜
⑪サイドパネル上下枠	アルミニウム合金 押出形材	陽極酸化塗装複合被膜
⑫サポート大	アルミニウム合金 押出形材	陽極酸化塗装複合被膜
⑬サポート小	アルミニウム合金 押出形材	陽極酸化塗装複合被膜

H: 高さ (G.L~柱礎交点)  
 Hs: サイドパネル高さ  
 L: 奥行  
 Ls: サイドパネル長さ  
 D: 間口  
 D1: 柱芯~屋根根部  
 H1: G.L~屋根下端  
 H2: G.L~梁下  
 H3: G.L~屋根上端  
 H4: G.L~柱礎交点  
 L1: 柱芯~屋根根部  
 L2: 柱芯々  
 P: 垂木ビット  
 A: 柱端部~サポート受け芯  
 a: 基礎 (間口方向)  
 b: 基礎 (奥行方向)  
 c: 基礎 (サポート間口・奥行)  
 f: 基礎 (サポート深さ)

※本図はアリュース ミニ RE 600タイプ 29-21を示す

変更記事


設計監理 殿  
 施工 殿

工事名 工事  
 図面内容 サイクルサポート アリュース ミニ RE 600タイプ  
 単体セット サイドパネル(腰パネル) 納まり図

照査 担当 作図 尺度 御承認印  
 年月日

図番 YKK AP  
 通し図番 施工-A1