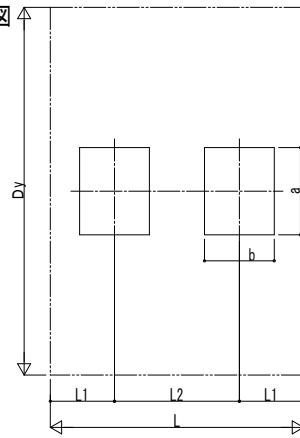


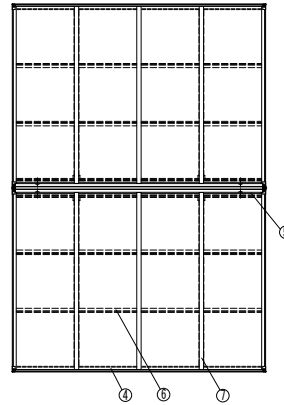
■基礎配置図



■基礎寸法表

間口呼称	奥行呼称	独立基礎			土間コンクリート考慮基礎		
		地耐力 (kN/m ²)			地耐力 (kN/m ²)		
		30	50	100	30	50	100
21+21	22	800	700	600	600	600	600
	29	900	800	650			
	43	1100	1000	800	650	650	650
	51	1150	1100	900			
	57	1250	1150	950			

■姿図



■製品寸法表

間口呼称	奥行呼称	高さ呼称	Dy	D	L	L1	L2	H	H1	H2	H3	X	Y			
21+21	22	18	4214	2099	2188	557	1074	1800	1892.4	2116.8	2298.6	134	79			
	29													2904	736	1432
	43													4336	918	2500
	51													5052	1076	2900
	57													5768	1234	3300

・H=2500 (H=2800) の場合、H1, H2, H3に700 (1000) 足した寸法にしてください。

■車止めバー寸法表

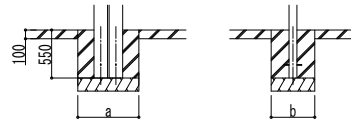
間口呼称	奥行呼称	L3	L4	L5	L6
21+21	22	2138	-	-	-
	29	2854	-	-	-
	43	4286	828	1250	-
	51	5002	986	1450	-
	57	5718	1144	-	1100

■主要部材材質一覧

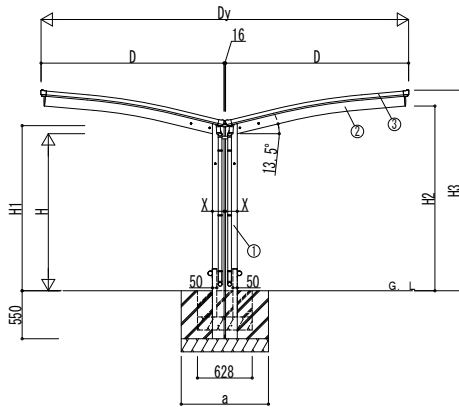
主要部材	材質	表面処理
①柱	アルミニウム合金 押出形	有機酸亜鉛塗装複合被膜
②梁	アルミニウム合金 押出形	有機酸亜鉛塗装複合被膜
③側枠	アルミニウム合金 押出形	有機酸亜鉛塗装複合被膜
④前枠	アルミニウム合金 押出形	有機酸亜鉛塗装複合被膜
⑤後枠	アルミニウム合金 押出形	有機酸亜鉛塗装複合被膜
⑥母屋	アルミニウム合金 押出形	有機酸亜鉛塗装複合被膜
⑦垂木	アルミニウム合金 押出形	有機酸亜鉛塗装複合被膜

H: 高さ (G.L~梁下端)
 L: 奥行
 Dy: 間口 (Y合掌)
 D: 間口
 H1: G.L~屋根下端
 H2: G.L~梁下
 H3: G.L~屋根上端
 L1: 柱芯~屋根端部
 L2: 柱芯々
 L3: 車止めバー
 L4~6: 補助柱芯々
 X: 柱 (間口方向)
 Y: 柱 (奥行方向)
 Z: 柱芯 (間口方向)
 a: 基礎 (間口方向)
 b: 基礎 (奥行方向)

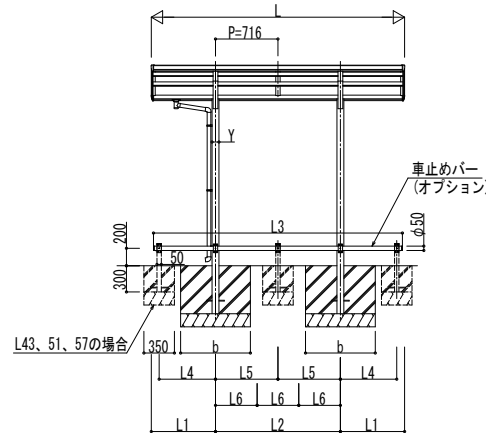
※本図はアリュース ミニ 600タイプ Y29-21・21を示す



土間コンクリート考慮基礎の場合



独立基礎の場合



L43, 51, 57の場合

変更記事	設計監理	施工

図面内容	サイクルポート アリュース ミニ 600タイプ Y合掌セット 納まり図
------	-------------------------------------

工事名	照査	担当	作図	尺度	御承認印

図番	
通し図番	

