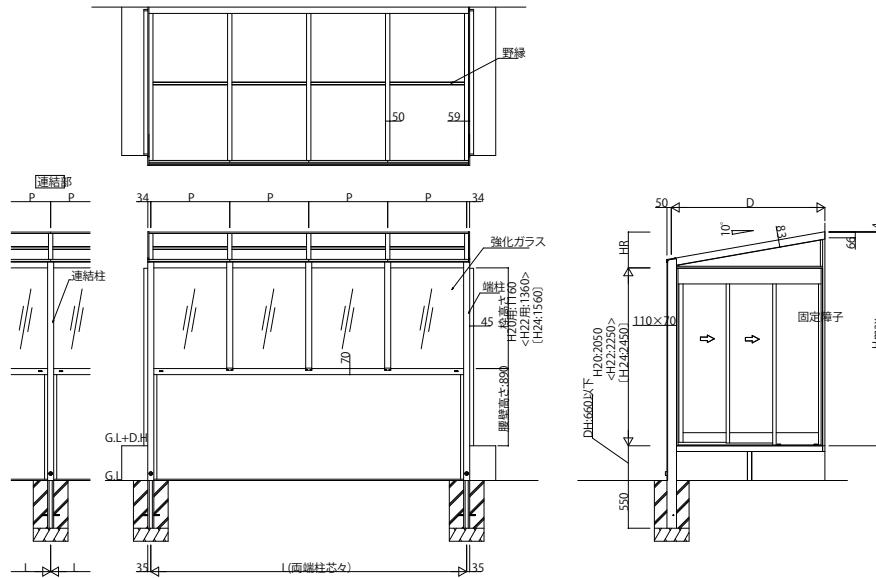


# アウトールーフガーデンルームタイプ インナー土間納まり・腰壁付

## ■ガーデンルームタイプ インナー土間納まり・腰壁付

●600N/m<sup>2</sup> (呼称奥行5尺・6尺)



## ■ガーデンルームタイプ インナー土間納まり・腰壁付

●600N/m<sup>2</sup> (呼称奥行7尺~9尺) ●1500N/m<sup>2</sup> (呼称奥行5尺~9尺) ●3000N/m<sup>2</sup> (呼称奥行5尺・6尺)

