

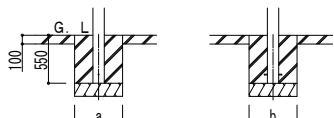
■基礎寸法表

| 間口呼称 | 奥行呼称 | 独立基礎                     |     | 土間コンクリート考慮基礎<br>(既設コンクリートに施工) |     |
|------|------|--------------------------|-----|-------------------------------|-----|
|      |      | 地耐力 (kN/m <sup>2</sup> ) |     | 地耐力 (kN/m <sup>2</sup> )      |     |
| 71   | 51   | 100                      | 50  | 100                           | 50  |
|      | 57   | a・b                      | a・b | a・b                           | a・b |
|      | 860  | 920                      | 630 | 920                           | 630 |

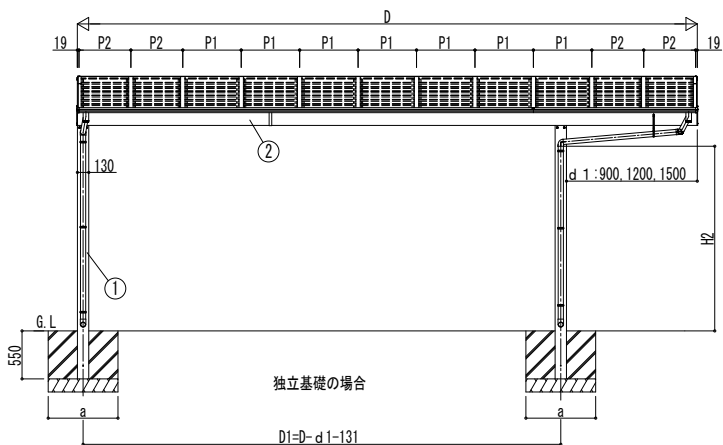
■間口-奥行-高さ寸法表

| 間口呼称 | 奥行呼称 | D    | L    | L1   | L2   | L3   | P1  | P2  |
|------|------|------|------|------|------|------|-----|-----|
| 71   | 51   | 7108 | 5062 | 1140 | 2900 | 1022 | 670 | 595 |
|      | 57   |      | 5778 | 1298 | 3300 | 1180 |     |     |

| 間口呼称 | 奥行呼称 | 高さ呼称 | H1   | H2     |         |         | H3   | H4   | H5   | H6   |
|------|------|------|------|--------|---------|---------|------|------|------|------|
|      |      |      |      | d1=900 | d1=1200 | d1=1500 |      |      |      |      |
| 71   | 51   | 24   | 2355 | 2196   | 2170    | 2143    | 2388 | 2501 | 2558 | 2918 |
|      |      | 28   | 2800 |        |         |         | 2833 | 2946 | 3003 | 3363 |
|      |      | 24   | 2355 |        |         |         | 2377 | 2490 | 2586 | 2957 |
|      | 57   | 28   | 2800 | 2168   | 2141    | 2115    | 2822 | 2935 | 3031 | 3402 |

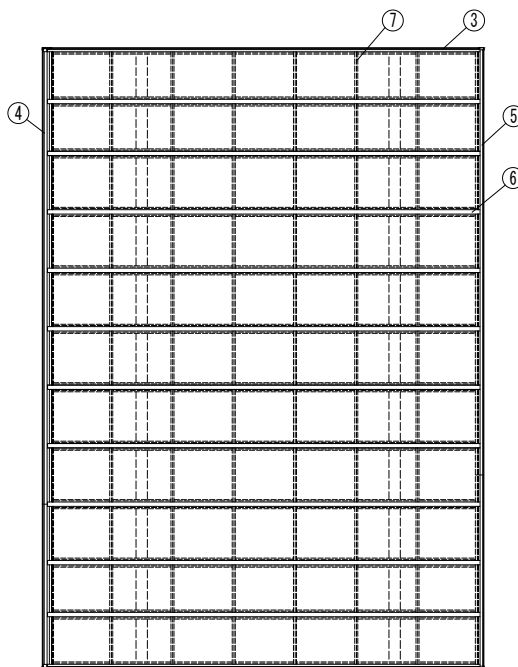


土間コンクリート考慮基礎の場合

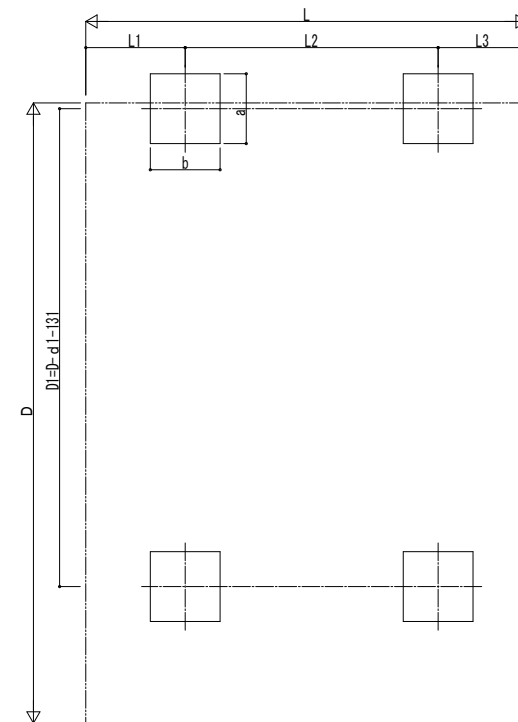


独立基礎の場合

■姿図



■基礎配置図



■主要部材材質一覧

| 主要部材 | 材質            | 表面処理       |
|------|---------------|------------|
| ①柱   | アルミニウム合金 押出形材 | 陽極酸化塗装複合被膜 |
| ②梁   | アルミニウム合金 押出形材 | 陽極酸化塗装複合被膜 |
| ③斜材  | アルミニウム合金 押出形材 | 陽極酸化塗装複合被膜 |
| ④前斜  | アルミニウム合金 押出形材 | 陽極酸化塗装複合被膜 |
| ⑤後斜  | アルミニウム合金 押出形材 | 陽極酸化塗装複合被膜 |
| ⑥垂木  | アルミニウム合金 押出形材 | 陽極酸化塗装複合被膜 |
| ⑦中棧  | アルミニウム合金 押出形材 | 陽極酸化塗装複合被膜 |

D: 間口  
D1: 柱々(間口方向)  
L: 奥行  
L1: 柱芯~屋根端部(水下側)  
L2: 柱芯々(奥行方向)  
L3: 柱芯~屋根端部(水上側)  
P1~P2: 垂木ピッチ  
H1: 高さ (G.L~梁下(水下側))  
H2: G.L~雨樋エルボ下高さ  
H3: G.L~ゴミ出しエルボ下高さ  
H4: G.L~屋根下端(水下側)  
H5: G.L~梁上(水上側)  
H6: G.L~屋根上端(水上側)  
a: 基礎(間口方向)  
b: 基礎(奥行方向)

|      |      |   |    |    |    |    |            |       |
|------|------|---|----|----|----|----|------------|-------|
| 変更記事 | 設計監理 | 工事名   | 照査 | 担当 | 作図 | 尺度 | 御承認印       | 図番    |
|      | 施工   | カーポート エフルージュツインプラス FIRST<br>600タイプ 単体セット (D71) 納まり図 |    |    |    |    |            | 通し図番  |
|      |      |   |    |    |    |    | JCD-X-B002 | 年 月 日 |

