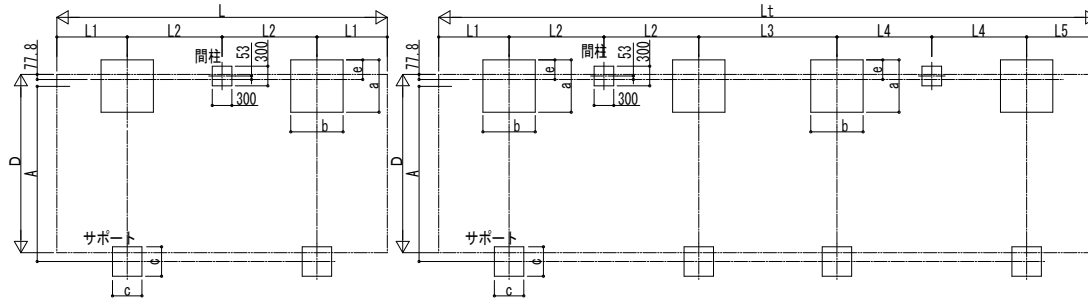
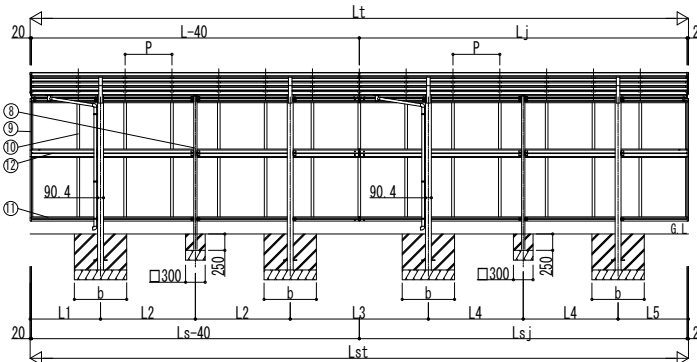
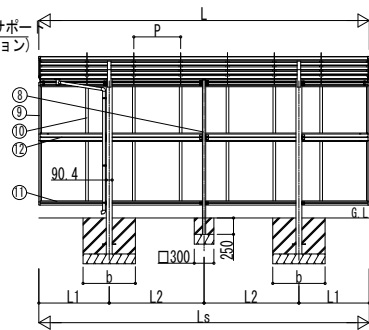
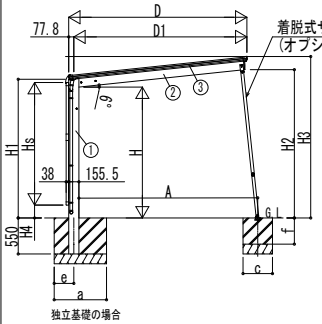
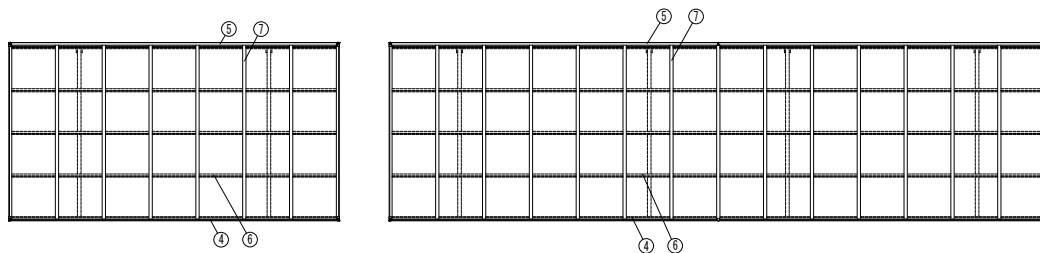
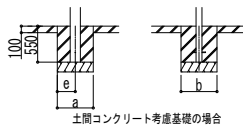


■基礎配置図



■断面図



■基礎寸法表

開口呼称	基礎													
	地耐力(N/m ²)						土間コンクリート考慮基礎 (既設コンクリートに施工)							
	30		50		100		30		50		100			
24	51	57	1090	1000	820	460	560	280	470	235	470	235	400	230
27	51	57	1230	300	300	460	660	330	570	285	470	235	400	230
30	51	57	1230	1140	970	500	660	330	570	285	470	235	400	230

■間口-高さ寸法表

開口呼称	D	D1	高さ呼称	H	H1	H2	H3	A
24	2422	2343.5	20	2000	2119.5	2234.5	2435.3	2425.5
			24	2355	2474.5	2589.5	2790.3	2462.8
27	2724	2645.8	20	2000	2119.5	2266.2	2467.1	2731.2
			24	2355	2474.5	2621.2	2822.1	2768.5
30	3026	2948.1	20	2000	2119.5	2298	2498.8	3036.8
			24	2355	2474.5	2653	2853.8	3074.1

■奥行寸法表 (単体)

奥行呼称	L	L1	L2	Ls	P
51	5052	1076	1450	5052	716
57	5768	1234	1650	5768	716

■奥行寸法表 (奥行連結)

奥行呼称	Lt	L	Lj	L1	L2	L3	L4	L5	Lst	Ls	Lsj	P
51+51	10064	5052	5012	1076	1450	2112	1450	1076	10064	5052	5012	716
51+57	10780	5052	5728	1076	1450	2270	1650	1234	10780	5052	5728	716
57+57	11496	5768	5728	1234	1650	2428	1650	1234	11496	5768	5728	716

■サイドパネル高さ寸法表

サイドパネル高さ	高さ呼称	Hs	H4
08	20	836	1233.9
	24	1588.9	
10	20	1036	1389.9
	24	1389.9	
17	20	1673	396.9
	24	751.9	
19	20	1873	196.9
	24	551.9	
21	20	2073	-
	24	351.9	

- H: 高さ (G.L~梁下端)
- Hs: サイドパネル高さ
- Lt: 奥行 (単体+奥行連結)
- L: 奥行 (単体)
- Lj: 奥行 (奥行連結)
- Lst: サイドパネル長さ (単体+奥行連結)
- Ls: サイドパネル長さ (単体)
- Lsj: サイドパネル長さ (奥行連結)

■主要部材材質一覧

主要部材	材質	表面処理
①柱	アルミニウム合金 押出形	陽極酸化塗装複合被膜
②梁	アルミニウム合金 押出形	陽極酸化塗装複合被膜
③側枠	アルミニウム合金 押出形	陽極酸化塗装複合被膜
④前枠	アルミニウム合金 押出形	陽極酸化塗装複合被膜
⑤後枠	アルミニウム合金 押出形	陽極酸化塗装複合被膜
⑥扉屋	アルミニウム合金 押出形	陽極酸化塗装複合被膜
⑦垂木	アルミニウム合金 押出形	陽極酸化塗装複合被膜
⑧間柱	アルミニウム合金 押出形	陽極酸化塗装複合被膜
⑨サイドパネル側枠	アルミニウム合金 押出形	陽極酸化塗装複合被膜
⑩サイドパネルたて枠	アルミニウム合金 押出形	陽極酸化塗装複合被膜
⑪サイドパネル上下枠	アルミニウム合金 押出形	陽極酸化塗装複合被膜
⑫サイドパネル中横	アルミニウム合金 押出形	陽極酸化塗装複合被膜

- D1: 柱芯~屋根端部
- H1: G.L~屋根下端
- H2: G.L~梁下端
- H3: G.L~屋根上端
- H4: G.L~サイドパネル下端
- L1, L5: 柱芯~屋根端部
- L2~4: 柱芯々
- P: 垂木ピッチ
- A: 柱端部~サポート受け芯
- a: 基礎 (開口方向)
- b: 基礎 (奥行方向)
- e: 基礎 (柱芯~基礎端部)
- c: 基礎 (サポート間口・奥行)
- f: 基礎 (サポート深さ)

変更記事	設計監理	工事名	照査	担当	作図	尺度	御承認印	図番
		カーポート エフルージュ FIRST						
	施工	600タイプ サイドパネル 納まり図						
							JCS-A-007	通し図番

