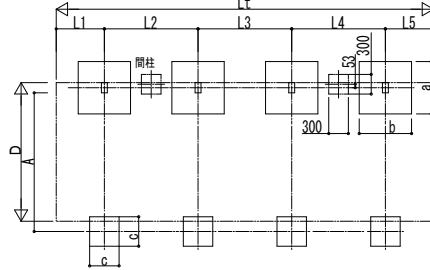
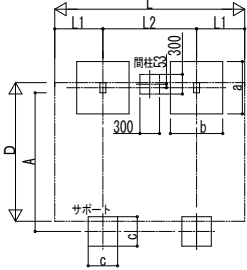
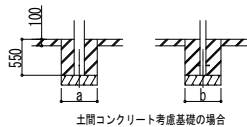
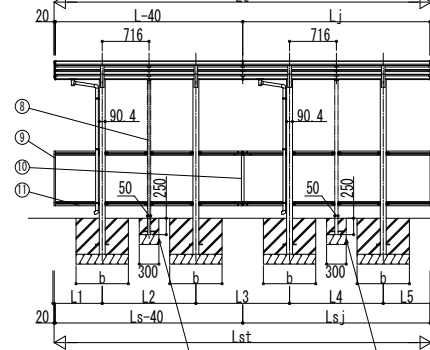
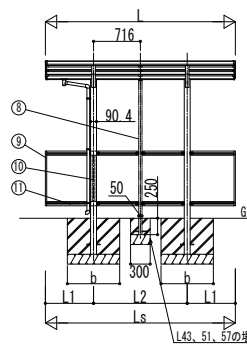
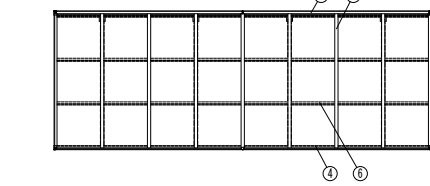
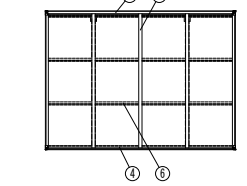


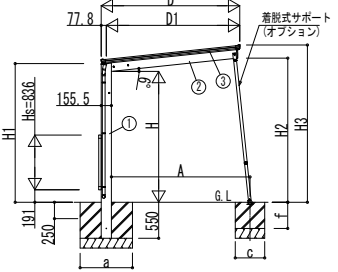
■基礎配置図



■立面図



土間コンクリート考慮基礎の場合



着脱式サポート (オプション)

■基礎寸法表

間口呼称	奥行呼称	独立基礎				土間コンクリート考慮基礎 (既設コンクリートに施工)					
		地耐力 (kN/m <sup>2</sup> )				地耐力 (kN/m <sup>2</sup> )					
		30	50	100	共通	30	50	100	共通		
21	22	a・b	a・b	a・b	c	f	a・b	a・b	a・b	c	f
	29	730	610	470	400	400	470	470	470	400	250
	43	950	840	630			470	470	470	400	250
	51	950	840	630			470	470	470	400	250
	57	1030	930	720			470	470	470	400	250

■間口-高さ寸法表

間口呼称	D	D1	高さ呼称	H	H1	H2	H3	A
21	2118	2040.1	20	2000	2119.5	2202.6	2403.4	2119.1
			24	2355	2474.5	2557.6	2758.4	2156.3
			25	2500	2619.5	2702.6	2903.4	2172.2

■奥行寸法表 (単体)

奥行呼称	L	L1	L2	Ls	P
22	2188	557	1074	2188	716
29	2904	736	1432	2904	716
43	4336	918	2500	4336	716
51	5052	1076	2900	5052	716
57	5768	1234	3300	5768	716

■奥行寸法表 (奥行連結)

奥行呼称	Lt	L	Lj	L1	L2	L3	L4	L5	Lst	Ls	Lsj	P
22-22	4336	2188	2148	557	1074	1074	1074	1074	557	4336	2148	716
22-29	5052	2188	2864	557	1074	1253	1432	736	5052	2188	2864	716
22-43	6484	2188	4296	557	1074	1435	2500	918	6484	2188	4296	716
22-51	7200	2188	5012	557	1074	1593	2900	1076	7200	2188	5012	716
22-57	7916	2188	5728	557	1074	1751	3300	1234	7916	2188	5728	716
29-29	5768	2904	2864	736	1432	1432	1432	736	5768	2904	2864	716
29-43	7200	2904	4296	736	1432	1614	2500	918	7200	2904	4296	716
29-51	7916	2904	5012	736	1432	1772	2900	1076	7916	2904	5012	716
29-57	8632	2904	5728	736	1432	1930	3300	1234	8632	2904	5728	716
43-43	8632	4336	4296	918	2500	1796	2500	918	8632	4336	4296	716
43-51	9348	4336	5012	918	2500	1954	2900	1076	9348	4336	5012	716
43-57	10064	4336	5728	918	2500	2112	3300	1234	10064	4336	5728	716
51-51	10064	5052	5012	1076	2900	2112	2900	1076	10064	5052	5012	716
51-57	10780	5052	5728	1076	2900	2270	3300	1234	10780	5052	5728	716
57-57	11496	5768	5728	1234	3300	2428	3300	1234	11496	5768	5728	716

■主要部材材質一覧

主要部材	材質	表面処理
①柱	アルミニウム合金	押出形 陽極酸化塗装複合被膜
②梁	アルミニウム合金	押出形 陽極酸化塗装複合被膜
③側枠	アルミニウム合金	押出形 陽極酸化塗装複合被膜
④前枠	アルミニウム合金	押出形 陽極酸化塗装複合被膜
⑤後枠	アルミニウム合金	押出形 陽極酸化塗装複合被膜
⑥母屋	アルミニウム合金	押出形 陽極酸化塗装複合被膜
⑦垂木	アルミニウム合金	押出形 陽極酸化塗装複合被膜
⑧間柱	アルミニウム合金	押出形 陽極酸化塗装複合被膜
⑨サイドパネル側枠	アルミニウム合金	押出形 陽極酸化塗装複合被膜
⑩サイドパネルたて	アルミニウム合金	押出形 陽極酸化塗装複合被膜
⑪サイドパネル上下枠	アルミニウム合金	押出形 陽極酸化塗装複合被膜

- H: 高さ (G L~梁下端)
- Hs: サイドパネル高さ
- Lt: 奥行 (単体+奥行連結)
- L: 奥行 (単体)
- Lj: 奥行 (奥行連結)
- Lst: サイドパネル長さ (単体+奥行連結)
- Ls: サイドパネル長さ (単体)
- Lsj: サイドパネル長さ (奥行連結)
- D: 間口
- D1: 柱芯~屋根端部
- H1: G L~屋根下端
- H2: G L~梁下端
- H3: G L~屋根上端
- L1, S: 柱芯~屋根端部
- L2~L: 柱芯々
- P: 垂木ピッチ
- A: 柱端部~サポート受け芯
- a: 基礎 (間口方向)
- b: 基礎 (奥行方向)
- c: 基礎 (サポート間口・奥行)
- f: 基礎 (サポート深さ)

変更記事

設計監理

施工

工事名

図面内容 自転車置場 エフルージュ ミニ FIRST

600タイプ サイドパネル 腰パネル 納まり図

照査 担当 作図 尺度

御承認印

JDS-A-8007

年 月 日

図番

通し図番

