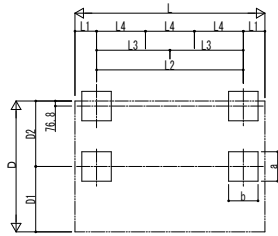
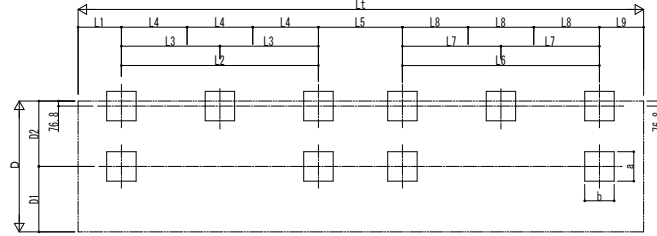


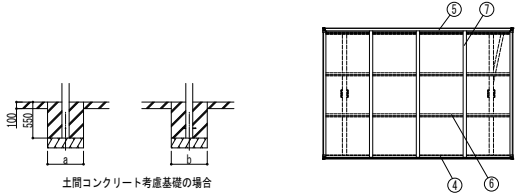
■基礎配置図



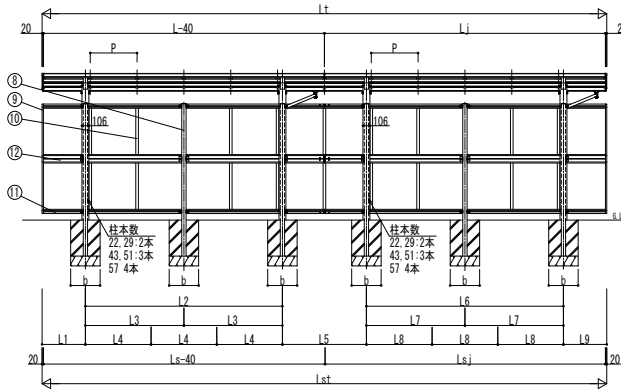
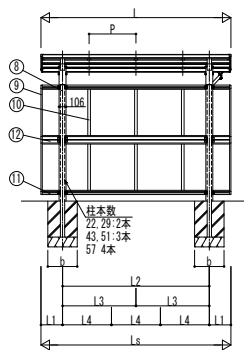
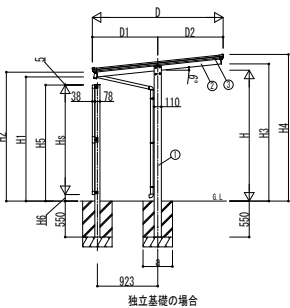
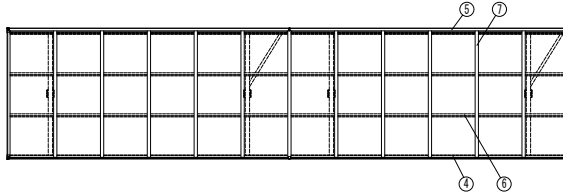
■基礎配置図



■姿図



■姿図



■基礎寸法表

開口呼称	奥行呼称	独立基礎			土間コンクリート考慮基礎 (既設コンクリートに施工)		
		地耐力 (kN/m <sup>2</sup> )			地耐力 (kN/m <sup>2</sup> )		
		30	50	100	30	50	100
		a・b	a・b	a・b	a・b	a・b	a・b
20	22	440	400	400	400	400	330
	29						
	43	680	560	520			
	51						
	57	730	620	590			

■間口-高さ寸法表

開口呼称	D	D1	D2	高さ呼称	H	H1	H2	H3	H4
20	1999	1000	999	20	2000	1897.2	1969.7	2096.3	2241.1

■奥行寸法表 (単体)

奥行呼称	L	L1	L2	L3	L4	Ls	P
22	2188	330	1528	-	-	2188	716
29	2904	330	2244	-	-	2904	716
43	4336	662	-	1506	-	4336	716
51	5052	1020	-	1506	-	5052	716
57	5768	1234	-	-	1100	5768	716

■奥行寸法表 (奥行連結)

奥行呼称	Lt	L	Lj	L1	L2	L3	L4	L5	L6	L7	L8	L9	Lst	Ls	Lsj	P
22-22	4336	2188	2148	330	1528	-	-	620	1528	-	-	330	4336	2188	2148	716
22-29	5052	2188	2864	330	1528	-	-	620	2244	-	-	330	5052	2188	2864	716
22-43	6484	2188	4296	330	1528	-	-	952	-	1506	-	662	6484	2188	4296	716
22-51	7200	2188	5012	330	1528	-	-	1310	-	1506	-	1020	7200	2188	5012	716
22-57	7916	2188	5728	330	1528	-	-	1524	-	-	1100	1234	7916	2188	5728	716
29-29	5768	2904	2864	330	2244	-	-	620	2244	-	-	330	5768	2904	2864	716
29-43	7200	2904	4296	330	2244	-	-	952	-	1506	-	662	7200	2904	4296	716
29-51	7916	2904	5012	330	2244	-	-	1310	-	1506	-	1020	7916	2904	5012	716
29-57	8632	2904	5728	330	2244	-	-	1524	-	-	1100	1234	8632	2904	5728	716
43-43	8632	4336	4296	662	-	1506	-	1284	-	1506	-	662	8632	4336	4296	716
43-51	9348	4336	5012	662	-	1506	-	1642	-	1506	-	1020	9348	4336	5012	716
43-57	10064	4336	5728	662	-	1506	-	1856	-	-	1100	1234	10064	4336	5728	716
51-51	10064	5052	5012	1020	-	1506	-	2000	-	1506	-	1020	10064	5052	5012	716
51-57	10780	5052	5728	1020	-	1506	-	2214	-	-	1100	1234	10780	5052	5728	716
57-57	11496	5768	5728	1234	-	-	1100	2428	-	-	1100	1234	11496	5768	5728	716

■サイドパネル高さ寸法表

サイドパネル高さ	高さ呼称	Hs	H5	H6
08	20	836	1773	937
17	20	1673	1773	100

H: 高さ (G.L~柱梁交点)  
 Hs: サイドパネル高さ  
 Lt: 奥行 (単体+奥行連結)  
 L: 奥行 (単体)  
 Lj: 奥行 (奥行連結)  
 Lst: サイドパネル長さ (単体+奥行連結)  
 Ls: サイドパネル長さ (単体)  
 Lsj: サイドパネル長さ (奥行連結)  
 D: 間口  
 D1, 2: 柱芯~屋根端部  
 H1: G.L~地下 (水下)  
 H2: G.L~屋根下端  
 H3: G.L~地下 (水上)  
 H4: G.L~屋根上端  
 H5: サイドパネル柱高さ  
 H6: G.L~サイドパネル下端  
 L1, 9: 柱芯~屋根端部  
 L2~8: 柱芯々  
 P: 垂木ピッチ  
 a: 基礎 (間口方向)  
 b: 基礎 (奥行方向)

■主要部材材質一覧

主要部材	材質	表面処理
①柱	アルミニウム合金 押出形	陽極酸化塗装複合被膜
②梁	アルミニウム合金 押出形	陽極酸化塗装複合被膜
③側枠	アルミニウム合金 押出形	陽極酸化塗装複合被膜 オレフィン系樹脂 化被シート貼付
④前枠	アルミニウム合金 押出形	陽極酸化塗装複合被膜
⑤後枠	アルミニウム合金 押出形	陽極酸化塗装複合被膜
⑥母屋	アルミニウム合金 押出形	陽極酸化塗装複合被膜
⑦垂木	アルミニウム合金 押出形	陽極酸化塗装複合被膜
⑧サイドパネル柱	アルミニウム合金 押出形	陽極酸化塗装複合被膜
⑨サイドパネル側枠	アルミニウム合金 押出形	陽極酸化塗装複合被膜
⑩サイドパネル上	アルミニウム合金 押出形	陽極酸化塗装複合被膜
⑪サイドパネル下	アルミニウム合金 押出形	陽極酸化塗装複合被膜
⑫サイドパネル中枠	アルミニウム合金 押出形	陽極酸化塗装複合被膜

変更記事

設計監理

施工

図面内容

自転車置場 エルージュ ミニZERO FIRST  
600タイプ サイドパネル 納まり図

工事名

工事

照査 担当 作図 尺度

御承認印

図番

通し図番

JDY-A-B003

年 月 日

