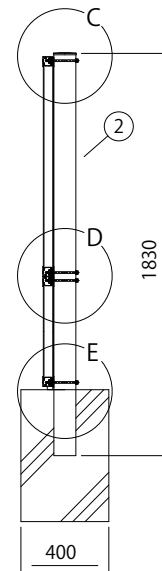
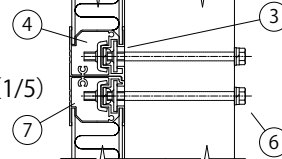


組立図(1/25)

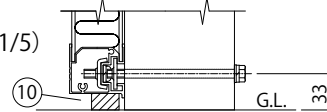
注) 基礎の大きさは参考寸法です。



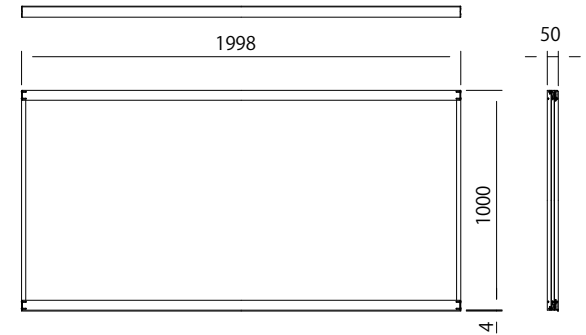
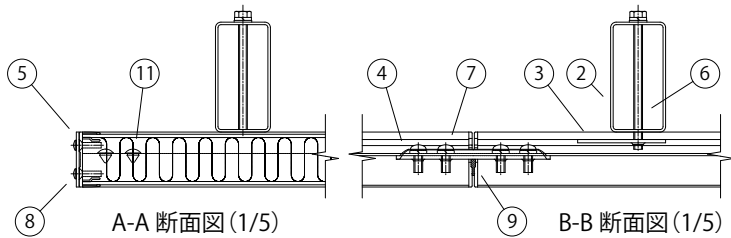
C部詳細図(1/5)



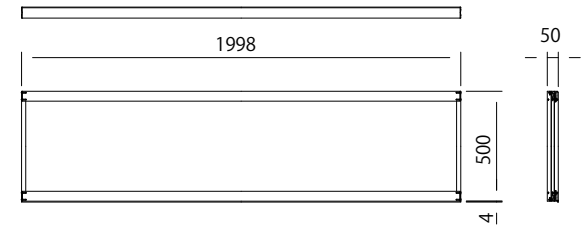
D部詳細図(1/5)



E部詳細図(1/5)



パネル(遮音タイプ H1m)詳細図(1/25)



パネル(遮音タイプ H0.5m)詳細図(1/25)

No.	部材名	寸法	材質	摘要
1	パネル (遮音タイプ)	t50×504×1998	面材 : 7μm・樹脂積層複合材 中間層 : 多孔質樹脂	-
		t50×1004×1998	枠材 : A6063S	
2	自由柱	□100×50×t2.3	STKR400	垂鉛めっき+静電粉体塗装
3	柱取付金具	t3	ステンレス	-
4	直線継手	t3.2	SGH	垂鉛めっき+塗装
5	エンドキャップ	t1.6	SGH	垂鉛めっき+静電粉体塗装
6	六角ボルト	M8×120	ステンレス	-
7	なべ小ねじ	M8×20	ステンレス	-
8	ワッシャー	M4×10	ステンレス	-
9	パッド(本体)	t4	EPDMスポンジ	縦枠に貼付
10	パッド(ベース用)	t25	EPDMスポンジ	最下段パネル下枠に貼付
11	穴隠しキャップ	φ10用	NBR	端部の接続金具用穴に取付け

パネルの音響性能は音響透過損失:400Hzに対して25dB以上、1000Hzに対して30dB以上の低減を満たす。

(製品仕様は、改良のため予告なく変更する場合があります。ご了承ください。)

