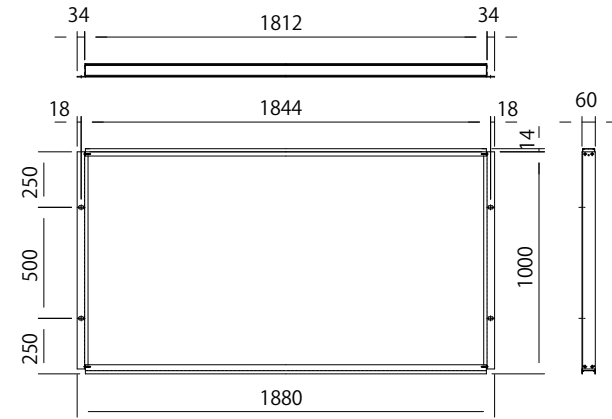
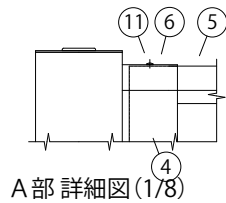


組立図 (1/40)

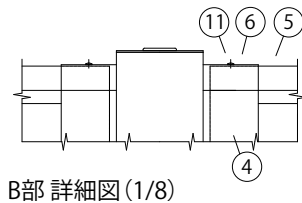
注) 基礎の大きさは参考寸法です。



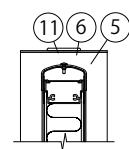
パネル(遮音タイプ H1m) 詳細図 (1/25)



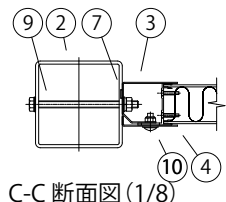
A部詳細図 (1/8)



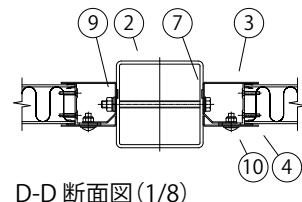
B部詳細図 (1/8)



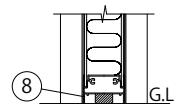
E部詳細図 (1/8)



C-C断面図 (1/8)



D-D断面図 (1/8)



F部詳細図 (1/8)

No.	部材名	寸法	材質	摘要
1	パネル (遮音タイプ)	t60×1014×1880	面材 : 7M・樹脂積層複合材 中間層 : 多孔質樹脂 枠材 : A6063S	-
2	間仕切柱	□125×125×t4.5	STKR400	亜鉛めっき+静電粉体塗装
3	縦枠	t1.6×2000	SGH	亜鉛めっき+静電粉体塗装
4	縦枠カバー	t1.6×1000	SGH	亜鉛めっき+静電粉体塗装
5	上枠カバー	W60	A6063S	-
6	上枠カバー部	W65	A6063S	塗装
7	パッキン(本体用)	t2	EPDMスポンジ	パネル取付部品に貼付
8	パッキン(ベース用)	t25	EPDMスポンジ	-
9	ボルト・ナット	M10×150	4.6相当	溶融亜鉛めっき(端部用のみ塗装)
10	トラス小ねじ	M8×20	4.6相当	溶融亜鉛めっき+塗装
11	なべドリルねじ	φ4×13	ステンレス	-

パネルの音響性能は音響透過損失: 400Hzに対して25dB以上、1000Hzに対して30dB以上の低減を満たす。
(製品仕様は、改良のため予告なく変更する場合があります。ご了承ください。)

変更記事

設計監理

施工

工事名

図面内容

防音目隠しフェンス LFM 間仕切柱タイプ (遮音) H4000

照査

担当

作図

尺度

御承認印

図番

通し図番

年月日

