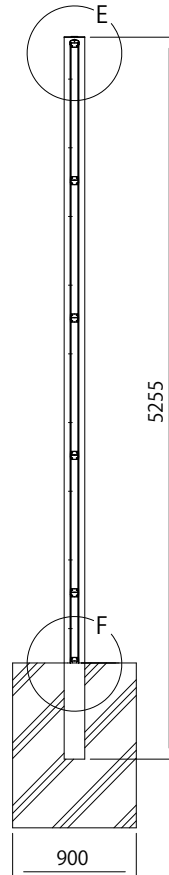
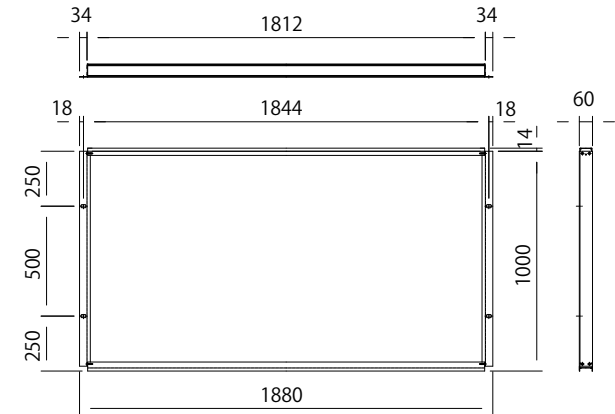


組立図 (1/40)

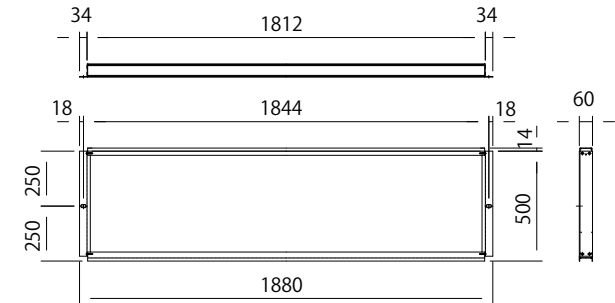
注) 基礎の大きさは参考寸法です。



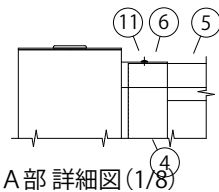
E部詳細図 (1/8)



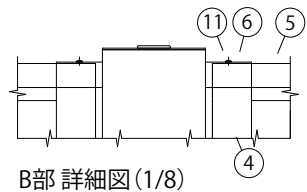
パネル(遮音タイプ H1m) 詳細図 (1/25)



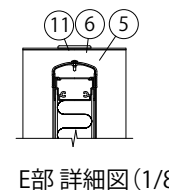
パネル(遮音タイプ H0.5m) 詳細図 (1/25)



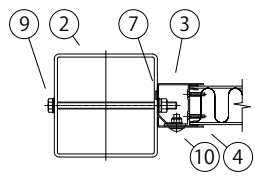
A部 詳細図 (1/8)



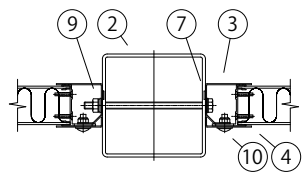
B部 詳細図 (1/8)



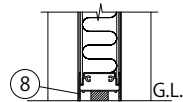
E部 詳細図 (1/8)



C-C 断面図 (1/8)



D-D 断面図 (1/8)



F部 詳細図 (1/8)

No.	部 材 名	寸 法	材 質	摘 要
1	パネル (遮音タイプ)	t60×514×1880	面材 : 7#2・樹脂積層複合材	-
		t60×1014×1880	中間層 : 多孔質樹脂 枠材 : A6063S	
2	間仕切柱	□150×150×t4.5	STKR400	垂鉛めっき+静電粉体塗装
3	縦枠	t1.6×1000	SGH	垂鉛めっき+静電粉体塗装
		t1.6×1500		
		t1.6×2000		
4	縦枠カバー	t1.6×500	SGH	垂鉛めっき+静電粉体塗装
		t1.6×1000		
5	上枠カバー	W60	A6063S	-
6	上枠カバー・エンド 部品	W65	A6063S	塗装
7	パッキン(本体用)	t2	EPDMスポンジ	パネル取付部品に貼付
8	パッキン(ベース用)	t25	EPDMスポンジ	-
9	ボルト・ナット	M10×180	4.6相当	溶融亜鉛めっき(端部用のみ塗装)
10	トラス小ねじ	M8×20	4.6相当	溶融亜鉛めっき+塗装
11	なべドリルねじ	φ4x13	ステンレス	-

パネルの音響性能は音響透過損失:400Hzに対して25dB以上、1000Hzに対して30dB以上の低減を満たす。
(製品仕様は、改良のため予告なく変更する場合があります。ご了承ください。)

変更記事	設計監理	工事名	照 査 担 当	作 図	尺 度	御承認印	図 番
	施 工	防音目隠しフェンス LFM 間仕切柱タイプ(遮音) H4500					年 月 日
							通し図番

図 番	YKK
通し図番	ap