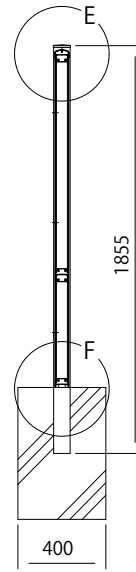
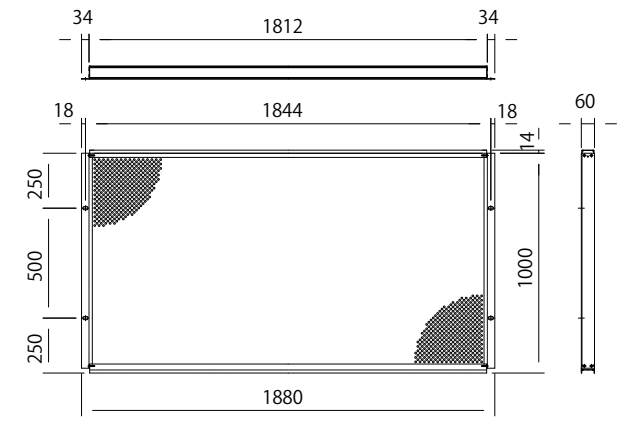


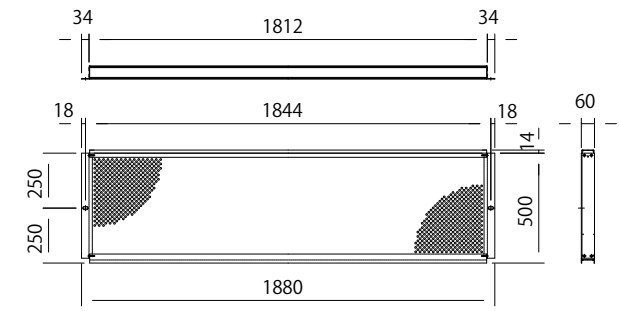
組立図 (1/25)
注)基礎の大きさは参考寸法です。



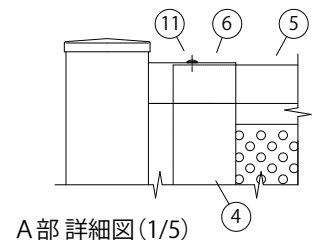
E部 詳細図 (1/5)



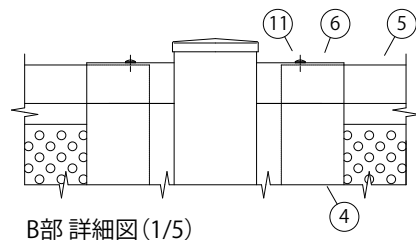
パネル (吸音タイプ H1m) 詳細図 (1/25)



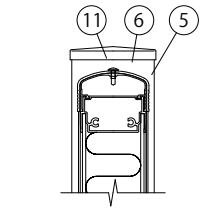
パネル (吸音タイプ H0.5m) 詳細図 (1/25)



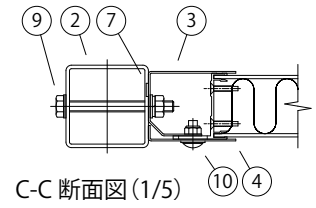
A部 詳細図 (1/5)



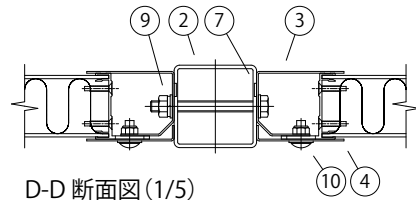
B部 詳細図 (1/5)



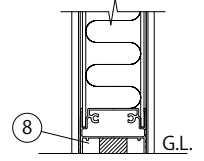
E部 詳細図 (1/5)



C-C 断面図 (1/5)



D-D 断面図 (1/5)



F部 詳細図 (1/5)

No.	部 材 名	寸 法	材 質	備 考
1	パネル (吸音タイプ)	t60×514×1880	面材 :7M・樹脂積層複合材 遮音板 :SGH	正面側の面材はパンチング加工 (背面側の面材はパンチング加工なし)
		t60×1014×1880	中間層 :多孔質樹脂 枠材 :A6063S	
2	間仕切柱	□75×75×t3.2	STKR400	垂鉛めっき+静電粉体塗装
3	縦柱	t1.6×1500	SGH	垂鉛めっき+静電粉体塗装
4	縦枠カバー	t1.6×500 t1.6×1000	SGH	垂鉛めっき+静電粉体塗装
5	上枠カバー	W60	A6063S	-
6	上枠カバー-エンド部品	W65	A6063S	塗装
7	パッキン(本体用)	t2	EPDMスポンジ	パネル取付部品に貼付
8	パッキン(バス用)	t25	EPDMスポンジ	-
9	ボルト+ナット	M10×100	4.6相当	溶融垂鉛めっき(端部用のみ塗装)
10	トラス小ねじ	M8×20	4.6相当	溶融垂鉛めっき+塗装
11	なべドリルねじ	φ4x13	ステンレス	-

パネルの音響性能は音響透過損失:400Hzに対して25dB以上、1000Hzに対して30dB以上の低減を満たす。
(製品仕様は、改良のため予告なく変更する場合があります。ご了承ください。)