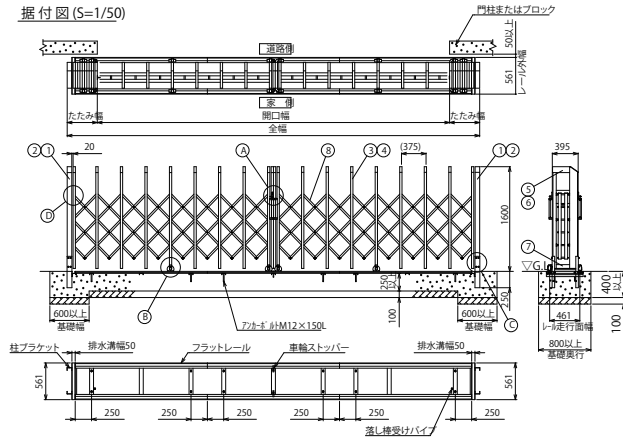
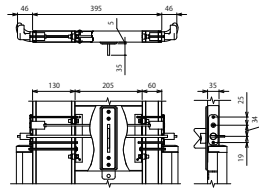


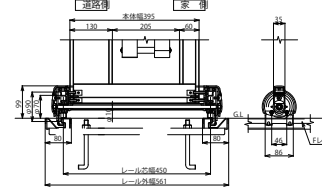
掘込図(S=1/50)



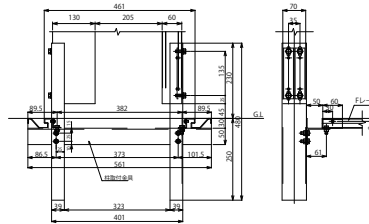
Ⓐ 施錠部詳細図(S=1/10)



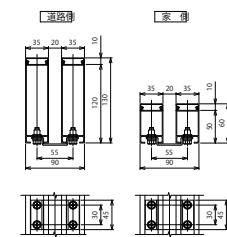
Ⓑ 車輪部詳細図(S=1/10)



Ⓒ 戸当り柱・吊元柱取付部詳細図(S=1/10)



Ⓓ 枠体連結部詳細図(S=1/5)



枠数	全幅 (mm)	開口幅 (mm)	たたみ幅 (mm)	枠数	全幅 (mm)	開口幅 (mm)	たたみ幅 (mm)
2	3,345	2,665	340×2	6	20,835	18,195	1,320×2
2	4,105	3,365	370×2	6	21,575	18,855	1,360×2
2	4,865	4,045	410×2	6	22,335	19,535	1,400×2
2	5,565	4,665	450×2	6	23,075	20,215	1,430×2
2	6,305	5,325	490×2	6	23,825	20,885	1,470×2
2	7,095	6,035	530×2	6	24,585	21,565	1,510×2
2	7,865	6,745	560×2	6	25,325	22,225	1,550×2
2	8,595	7,395	600×2	6	26,075	22,895	1,590×2
2	9,355	8,075	640×2	6	26,825	23,585	1,620×2
4	10,225	8,765	730×2	6	27,585	24,265	1,660×2
4	10,965	9,425	770×2	8	28,435	24,915	1,760×2
4	11,715	10,095	810×2	8	29,195	25,615	1,790×2
4	12,465	10,765	850×2	8	29,935	26,275	1,830×2
4	13,215	11,435	890×2	8	30,695	26,955	1,870×2
4	13,965	12,125	920×2	8	31,445	27,625	1,910×2
4	14,715	12,795	960×2	8	32,195	28,295	1,950×2
4	15,475	13,475	1,000×2	8	32,945	28,985	1,980×2
4	16,215	14,135	1,040×2	8	33,685	29,645	2,020×2
4	16,975	14,815	1,080×2	8	34,445	30,325	2,060×2
4	17,715	15,495	1,110×2	8	35,195	30,995	2,100×2
4	18,465	16,165	1,150×2	8	35,945	31,665	2,140×2
6	19,325	16,845	1,240×2	8	36,695	32,355	2,170×2
6	20,075	17,515	1,280×2				

フラットレール	SUS7301H-16スリット(SUS) SS7301H-16高耐食溶融亜鉛めっき鋼板(ZAM)
ねじ類	ステンレス(SUS) 亜鉛メッキ品(内装部)
柱・格子キャップ	合成樹脂(ASA) ポリウレタン樹脂塗装
⑧ パンタ	アルミ押出型材 陽極酸化・塗装複合皮膜
⑦ 下棧	アルミ押出型材 陽極酸化・塗装複合皮膜
⑥ 格子上棧	アルミ押出型材 陽極酸化・塗装複合皮膜
⑤ 柱上棧	アルミ押出型材 陽極酸化・塗装複合皮膜
④ 後格子(家側)	アルミ押出型材 陽極酸化・塗装複合皮膜
③ 前面パネル(道路側)	アルミ押出型材 陽極酸化・塗装複合皮膜
② 吊元柱・戸当り柱 (家側)	アルミ押出型材 陽極酸化・塗装複合皮膜
① 吊元柱・戸当り柱 (道路側)	アルミ押出型材 陽極酸化・塗装複合皮膜
主要部材	仕様(材質・塗装)
名称	LGA-F型 H16 両開き
ファイル名	LGA-F-16-W

設計監理	_____
施工	_____

設計	_____	工事名	_____
設計	_____	工事	_____
設計	_____	図面内容	LGA-F型 H16 両開き

