

■基礎寸法表

間口呼称	奥行呼称	独立基礎			土間コンクリート考慮基礎			土間コンクリート同時施工基礎	
		地耐力 (kN/m <sup>2</sup> )			地耐力 (kN/m <sup>2</sup> )			地耐力 (kN/m <sup>2</sup> )	
		30	50	100	30	50	100	30	50, 100
48	55	810	570	570	810	570	380	700	700
	60	840	590	590	840	590	400	700	700
	55	850	600	600	850	600	400	700	700
60	60	900	630	630	900	630	420	700	700
	55	900	630	630	900	630	420	750	750
60	60	940	660	660	940	660	440	750	750

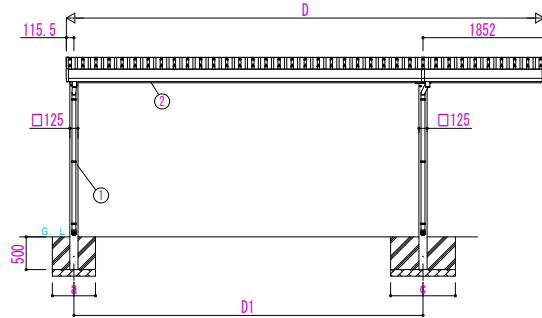
間口呼称	奥行呼称	独立基礎			土間コンクリート考慮基礎			土間コンクリート同時施工基礎	
		地耐力 (kN/m <sup>2</sup> )			地耐力 (kN/m <sup>2</sup> )			地耐力 (kN/m <sup>2</sup> )	
		30	50	100	30	50	100	30	50, 100
48+18	55	1000	750	750	1000	650	650	1100	850
	60	1000	800	800	1000	650	650	1100	850
55+18	55	1020	800	800	1020	650	650	1150	850
	60	1020	800	800	1020	650	650	1150	850
60+18	55	1050	800	800	1050	650	650	1150	850
	60	1050	850	850	1050	700	700	1150	850

■間口-奥行-高さ寸法表

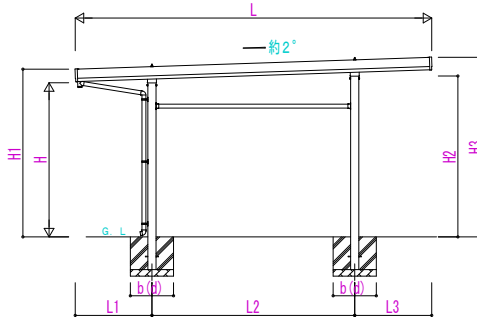
間口呼称	奥行呼称	D	D1	L	L1	L2	L3
48+18	55	6704	4737	5450	1173	3100	1177
	60			5960	1277	3400	1283
55+18	55	7304	5337	5450	1173	3100	1177
	60			5960	1277	3400	1283
60+18	55	7904	5937	5450	1173	3100	1177
	60			5960	1277	3400	1283

間口呼称	奥行呼称	H	H1	H2	H3	間口呼称	奥行呼称	H	H1	H2	H3
48+18	55	2355	2563	2458	2744	60+18	55	2355	2563	2458	2744
	60		2559	2468	2758		60		2559	2468	2758
	55		2708	2603	2889		55		2708	2603	2889
	60	2704	2613	2903	60		2704	2613	2903		
	55	3000	3208	3103	3389		55	3000	3208	3103	3389
	60		3204	3113	3403		60		3204	3113	3403
55	2355		2563	2458	2744	55+18	55		2355	2563	2458
60		2559	2468	2758	60		2559	2468		2758	
55		2708	2603	2889	55		2708	2603		2889	
60	2704	2613	2903	60	2704		2613	2903			
55	3000	3208	3103	3389	55		3000	3208	3103	3389	
60		3204	3113	3403	60			3204	3113	3403	

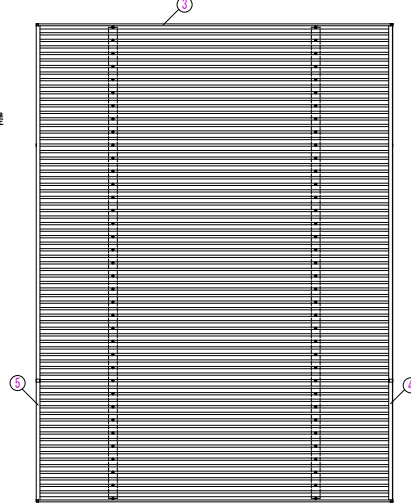
H3500の場合、H3000のH1、H2、H3に500を足した寸法になります。



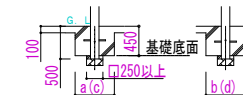
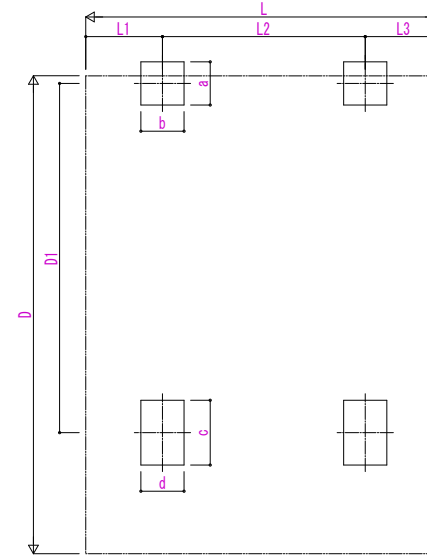
独立基礎の場合



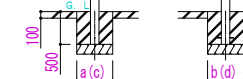
■姿図



■基礎配置図



土間コンクリート同時施工基礎の場合



土間コンクリート考慮基礎の場合

■主要部材材質一覧

主要部材	材質	表面処理
①柱	アルミニウム合金 押出形材	陽極酸化塗装複合被膜
②梁	アルミニウム合金 押出形材	陽極酸化塗装複合被膜
③鼻隠し(側面)	アルミニウム合金 押出形材	陽極酸化塗装複合被膜
④鼻隠し(水上側)	アルミニウム合金 押出形材	陽極酸化塗装複合被膜
⑤鼻隠し(水下側)	アルミニウム合金 押出形材	陽極酸化塗装複合被膜

- D: 間口
- D1: 柱芯々(間口方向)
- L: 奥行
- L1: 柱芯~屋根端部(水下側)
- L2: 柱芯々(奥行方向)
- L3: 柱芯~屋根端部(水上側)
- H: 高さ (G.L~梁下(水下側))
- H1: G.L~屋根上端(水下側)
- H2: G.L~梁下(水上側)
- H3: G.L~屋根上端(水上側)
- a: 基礎(間口方向)
- b: 基礎(奥行方向)
- c: 基礎(間口方向)
- d: 基礎(奥行方向)

変更記事	設計監理

工事名	照査	担当	作成	図	尺度	御承認印
図面内容	カーポート	ジーポートPro	カーポート			
	900タイプ	2台用+α	間口延長	柱4本仕様	納まり図	

図番	YKK AP