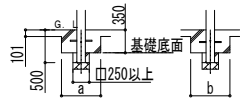
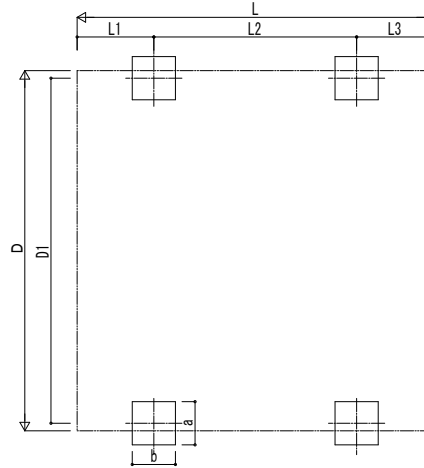
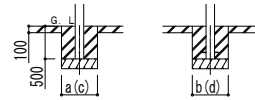


■基礎配置図

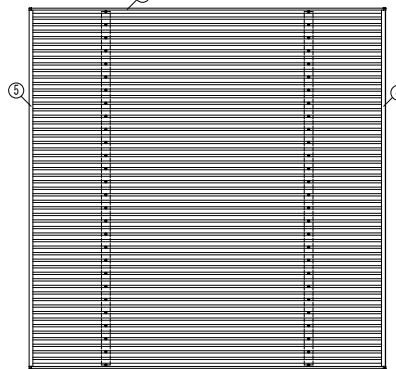


土間コンクリート同時施工基礎の場合



土間コンクリート考慮基礎の場合

■姿図



■基礎寸法表

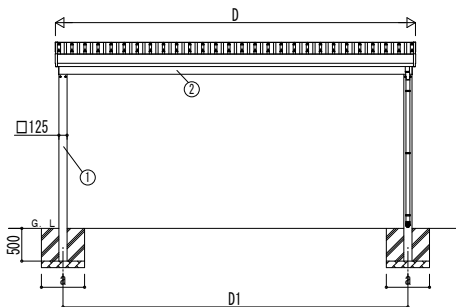
間口呼称	奥行呼称	独立基礎		土間コンクリート考慮基礎			土間コンクリート同時施工基礎			
		地耐力 (kN/m ²)		地耐力 (kN/m ²)			地耐力 (kN/m ²)			
		30	50	100	30	50	100	30	50, 100	
48	55	950	660	a・b	540	950	660	a・b	950	700
	60	1000	700	a・b	570	1000	700	a・b	950	700
	55	1000	700	580	1000	700	470	1000	700	
55	60	1050	730	600	1050	730	510	1000	700	
	55	1070	730	600	1070	730	510	1050	750	
60	55	1070	730	600	1070	730	510	1050	750	
	60	1100	770	630	1100	770	520	1050	750	

■間口-奥行-高さ寸法表

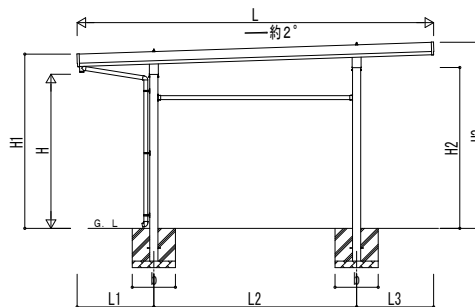
間口呼称	奥行呼称	D	D1	L	L1	L2	L3
48	55	4904	4673	5450	1173	3100	1177
	5960			1277	3400	1283	
55	55	5504	5273	5450	1173	3100	1177
	5960			1277	3400	1283	
60	55	6104	5873	5450	1173	3100	1177
	5960			1277	3400	1283	

間口呼称	奥行呼称	H	H1	H2	H3
48	55	2355	2663	2458	2844
	60		2659	2468	2858
	55	2500	2808	2603	2989
	60		2804	2613	3003
55	55	3000	3308	3103	3489
	60		3304	3113	3503
	55	2355	2663	2458	2844
	60		2689	2468	2888
60	55	2500	2808	2603	2989
	60		2834	2613	3033
	55	3000	3308	3103	3489
	60		3334	3113	3533

H3500の場合、H3000のH1、H2、H3に500を足した寸法になります。



独立基礎の場合



■主要部材材質一覧

主要部材	材質	表面処理
①柱	アルミニウム合金 押出形材	陽極酸化塗装複合被膜
②梁	アルミニウム合金 押出形材	陽極酸化塗装複合被膜
③鼻隠し(側面)	アルミニウム合金 押出形材	陽極酸化塗装複合被膜
④鼻隠し(水上側)	アルミニウム合金 押出形材	陽極酸化塗装複合被膜
⑤鼻隠し(水下側)	アルミニウム合金 押出形材	陽極酸化塗装複合被膜

- D: 間口
- D1: 柱芯々(間口方向)
- L: 奥行
- L1: 柱芯~屋根端部(水下側)
- L2: 柱芯々(奥行方向)
- L3: 柱芯~屋根端部(水上側)
- H: 高さ (G.L~梁下(水下側))
- H1: G.L~屋根上端(水下側)
- H2: G.L~梁下(水上側)
- H3: G.L~屋根上端(水上側)
- a: 基礎(間口方向)
- b: 基礎(奥行方向)

変更記事

設計監理

施工

工事名

図面内容

3000タイプ 2台用 単体 柱4本仕様 納まり図

照査

担当

作図

尺度

御承認印

MCD-B030

年 月 日

図番

通し図番

YKK AP

® 施工-A1