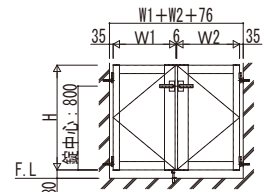
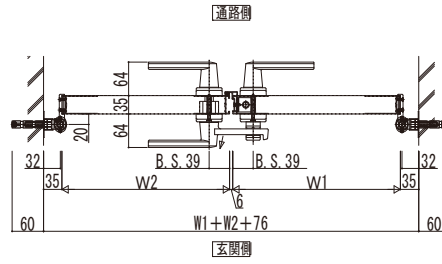
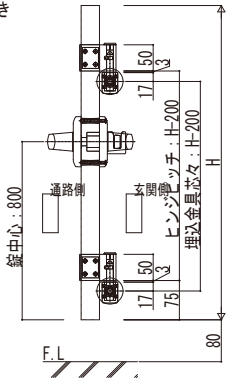


マンション向けポーチ門扉シリーズ

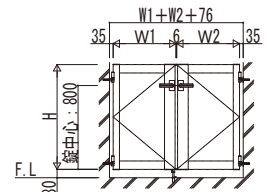
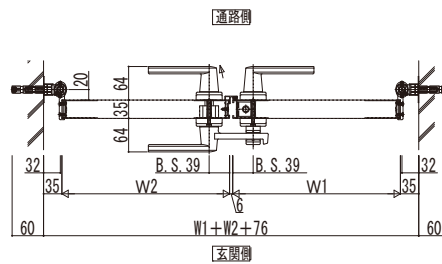
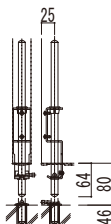
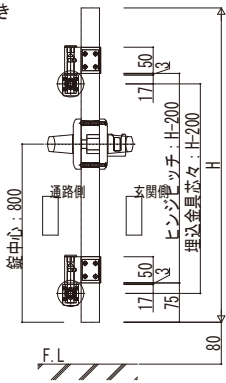
型材門扉両開き・埋込金具納まり

内開き



埋込金具式 内開き シングル落とし錠仕様

外開き



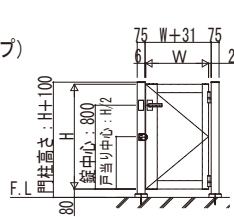
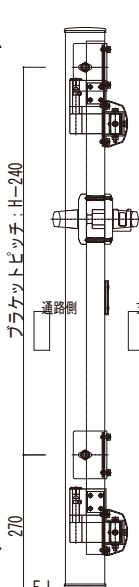
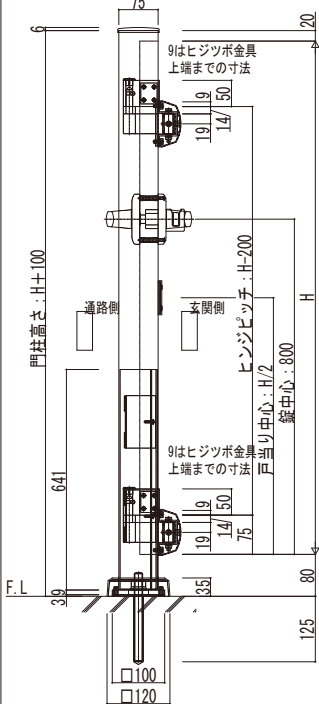
埋込金具式 外開き シングル落とし錠仕様

- シングル落とし錠仕様：受扉に取付きます。
- ダブル落とし錠仕様：掛扉と受扉に取付きます。

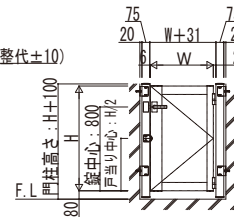
型材門扉片開き・外開き・門柱納まり

門柱式（自立タイプ）

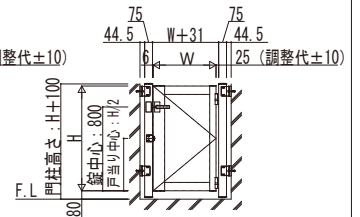
門柱式（壁付タイプ）



門柱式（自立タイプ）

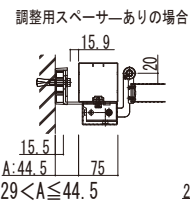


門柱式（壁付タイプ）

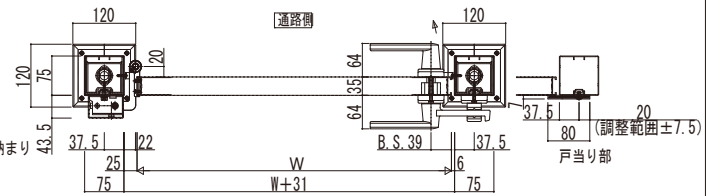


門柱式（壁付タイプ）調整用スペーサー使用

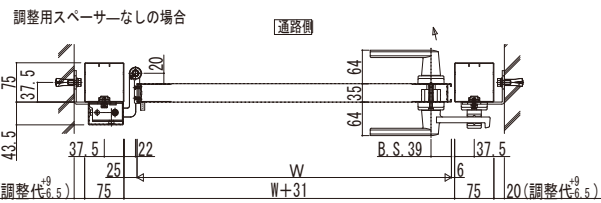
門柱補強材の取付向き前後反転納まり
(右図か本図が選択)



調整用スペーサーありの場合
29 < A ≤ 44.5



門柱式（自立タイプ）



門柱式（壁付タイプ）