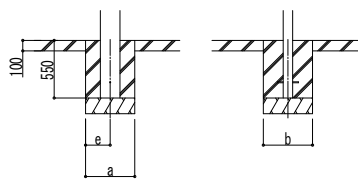
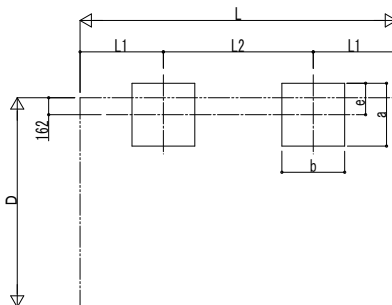
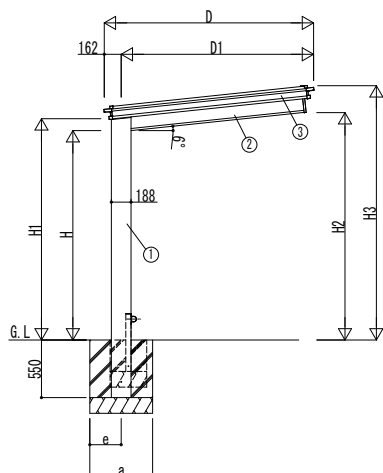


■基礎配置図

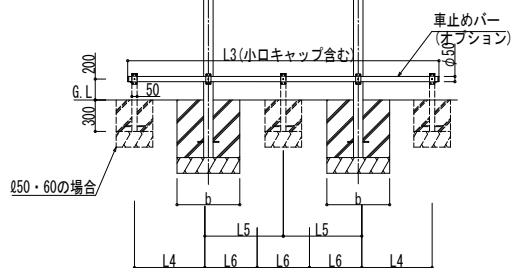
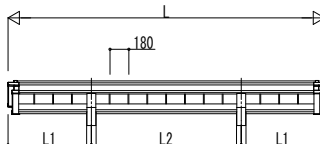
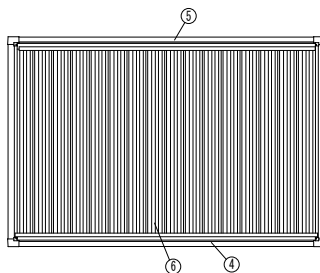


土間コンクリート考慮基礎の場合



独立基礎の場合

■断面図



■基礎寸法表

間口呼称	奥行呼称	独立基礎						土間コンクリート考慮基礎 (既設コンクリートに施工)						
		地耐力 (kN/m <sup>2</sup> )						地耐力 (kN/m <sup>2</sup> )						
		30		50		100		30		50		100		
		a・b	e	a・b	e	a・b	e	a・b	e	a・b	e	a・b	e	
20	20	880		780		600								
	30		300		300		880		300		570		285	
	50	1140		1060										
	60													

■間口-高さ寸法表

間口呼称	D	D1	高さ呼称	H	H1	H2	H3
20	2000	1838	20	2000	2114	2172	2429
			25	2500	2614	2672	2929

■奥行寸法表

奥行呼称	L	L1	L2	L3	L4	L5	L6
20	1944	472	1000	1894	-	-	-
30	3024	796	1432	2974	-	-	-
50	5004	1052	2900	4954	962	1450	-
60	6084	1342	3400	6034	1252	-	1133

■主要部材材質一覧

主要部材	材質	表面処理
①柱	アルミニウム合金 押出形材	陽極酸化塗装複合被膜
②梁	アルミニウム合金 押出形材	陽極酸化塗装複合被膜
③側枠	アルミニウム合金 押出形材	陽極酸化塗装複合被膜
④前枠	アルミニウム合金 押出形材	陽極酸化塗装複合被膜
⑤後枠	アルミニウム合金 押出形材	陽極酸化塗装複合被膜
⑥屋根材	アルミニウム合金 押出形材	陽極酸化塗装複合被膜

H : 高さ (G.L.~梁下端)  
 L : 奥行  
 D : 間口  
 D1 : 柱芯~屋根端部  
 H1 : G.L.~屋根下端  
 H2 : G.L.~梁下  
 H3 : G.L.~屋根上端  
 L1 : 柱芯~屋根端部  
 L2 : 柱芯々  
 a : 基礎 (間口方向)  
 b : 基礎 (奥行方向)  
 e : 基礎 (柱芯~基礎端部)

変更記事	設計監理	工事名	照査	担当	作図	尺度	御承認印	図番
	施工	図面内容						

設計監理	工事名	照査	担当	作図	尺度	御承認印
施工	図面内容					

工事名	照査	担当	作図	尺度	御承認印
図面内容					

照査	担当	作図	尺度	御承認印	図番