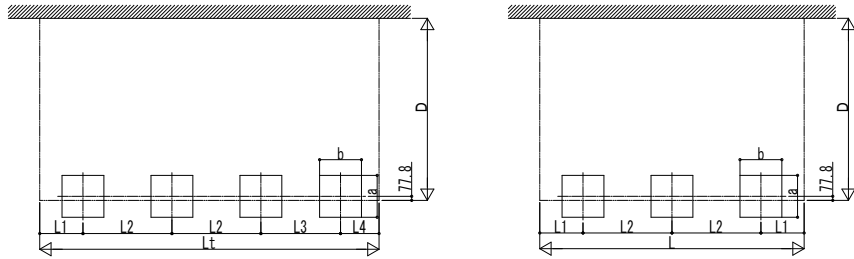
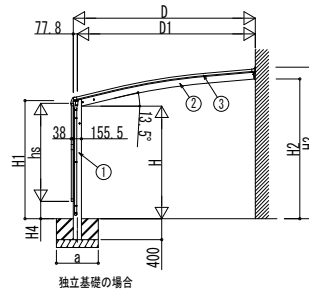
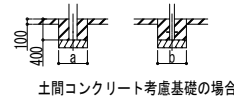
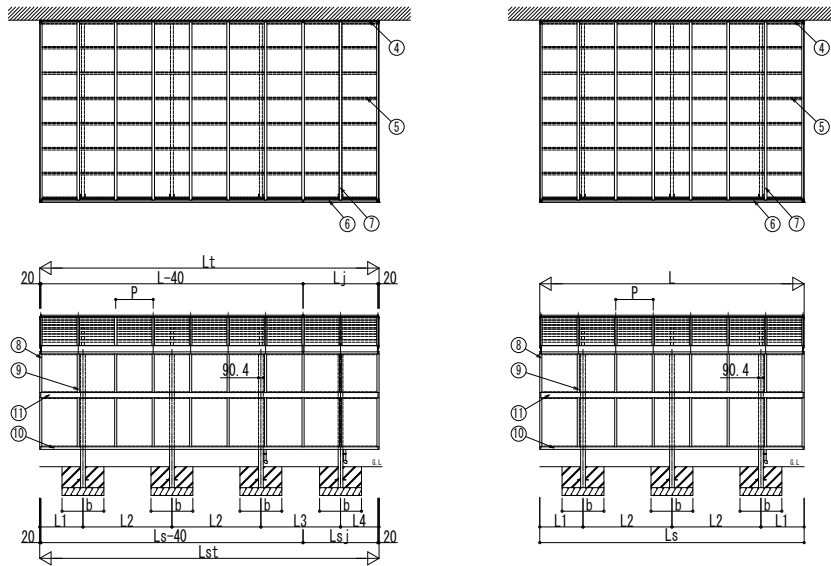


■基礎配置図



■姿図



■基礎寸法表

間口呼称	奥行呼称	独立基礎			土間コンクリート考慮基礎 (既設コンクリートに施工)		
		地耐力 (kN/m <sup>2</sup> )			地耐力 (kN/m <sup>2</sup> )		
		30	50	100	30	50	100
35	51	a · b	a · b	a · b	a · b	a · b	a · b
39	51	830	750	700	490	470	470

■間口-高さ寸法表

間口呼称	D	D1	高さ呼称	H	H1	H2	H3
35	3478	3400.5	22	2150	2256.2	2668	2894.3
			25	2505	2611.2	3023	3249.3
39	3899	3821.4	22	2150	2256.2	2702	2928.7
			25	2505	2611.2	3057	3283.7

■奥行寸法表 (単体)

奥行呼称	L	L1	L2	Ls	P
51	5052	826	1700	5052	716

■奥行寸法表 (ハーフ)

奥行呼称	Lt	L	Lj	L1	L2	L3	L4	Lst	Ls	Lsj	P
51+14	6484	5052	1432	826	1700	1522	736	6484	5052	1432	716

■サイドパネル高さ寸法表

サイドパネル高さ呼称	Hs	H4
08	20	1368
	24	1723
10	20	1168
	24	1523
17	20	531
	24	886
19	20	331
	24	686
21	20	131
	24	486

■主要部材材質一覧

主要部材	材質	表面処理
①柱	アルミニウム合金 押出形材	陽極酸化塗装複合被膜
②梁	アルミニウム合金 押出形材	陽極酸化塗装複合被膜
③側枠	アルミニウム合金 押出形材	陽極酸化塗装複合被膜
④壁付枠	アルミニウム合金 押出形材	陽極酸化塗装複合被膜
⑤母屋	アルミニウム合金 押出形材	陽極酸化塗装複合被膜
⑥後枠	アルミニウム合金 押出形材	陽極酸化塗装複合被膜
⑦垂木	アルミニウム合金 押出形材	陽極酸化塗装複合被膜
⑧サイドパネル側枠	アルミニウム合金 押出形材	陽極酸化塗装複合被膜
⑨サイドパネルたて枠	アルミニウム合金 押出形材	陽極酸化塗装複合被膜
⑩サイドパネル上下枠	アルミニウム合金 押出形材	陽極酸化塗装複合被膜
⑪サイドパネル中横	アルミニウム合金 押出形材	陽極酸化塗装複合被膜

H : 高さ (G.L~梁下端)  
 Hs : サイドパネル高さ  
 Lt : 奥行 (単体+奥行連結)  
 L : 奥行 (単体)  
 Lj : 奥行 (奥行連結)  
 Lst : サイドパネル長さ (単体+奥行連結)  
 Ls : サイドパネル長さ (単体)  
 Lsj : サイドパネル長さ (奥行連結)  
 D : 間口  
 D1 : 柱芯~外壁面  
 H1 : G.L~屋根下端  
 H2 : G.L~梁下  
 H3 : G.L~屋根上端  
 H4 : G.L~サイドパネル下端  
 L1, 5 : 柱芯~屋根端部  
 L2~4 : 柱芯々  
 P : 垂木ピッチ  
 a : 基礎 (間口方向)  
 b : 基礎 (奥行方向)

変更記事	設計監理
	施工

工事名	照査	担当	作図	尺度	御承認印
図面内容					
アリユース ベーカ カーポート 特殊支持式 1500タイプ サイドパネル 納まり図					

図番	通し図番
YCB-F-B003	年 月 日