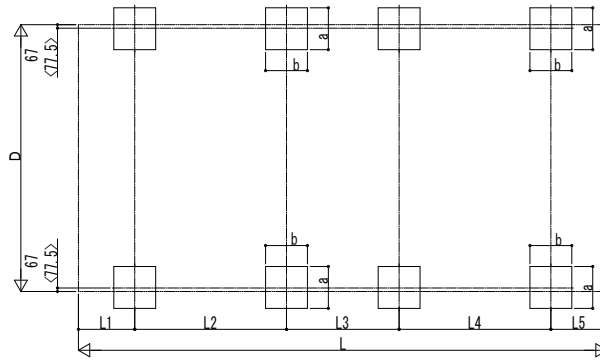
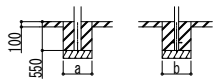
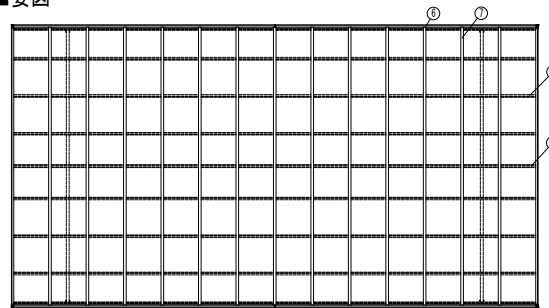


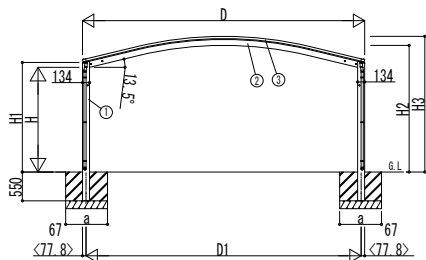
■基礎配置図



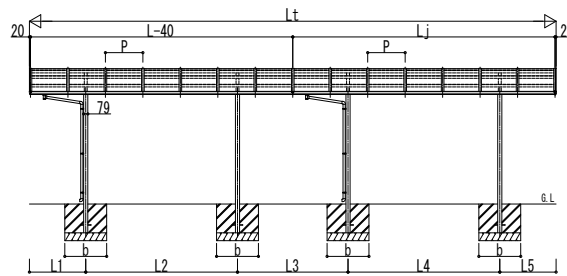
■梁図



土間コンクリート考慮基礎の場合



・ < > は、奥行呼称54、57の場合の寸法を示す  
独立基礎の場合



■基礎寸法表

間口呼称	奥行呼称	独立基礎			土間コンクリート考慮基礎 (既設コンクリートに施工)		
		地耐力 (kN/m <sup>2</sup> )			地耐力 (kN/m <sup>2</sup> )		
		30	50	100	30	50	100
36	51-51	730	610	600	410	410	410
	51-57						
	54-54						
	57-57						
	51-51						
42	51-51	730	610	600	410	410	410
	51-57						
	54-54						
	57-57						
	51-51						
48	51-51	730	610	600	410	410	410
	51-57						
	54-54						
	57-57						
	51-51						
51	51-51	730	610	600	410	410	410
	51-57						
	54-54						
	57-57						
	51-51						
54	51-51	730	610	600	410	410	410
	51-57						
	54-54						
	57-57						
	51-51						
60	51-51	730	610	600	410	410	410
	51-57						
	54-54						
	57-57						
	51-51						

・ ※の基礎大きさは単体と同じとする。

■間口-高さ寸法表

間口呼称	D	D1	高さ呼称	H	H1	H2	H3
36	3622	3486.5	20	2000	2092.7	2280.1	2453.1
			24	2355	2447.7	2635.1	2808.1
			28	2800	2892.7	3080.1	3253.1
			20	2000	2092.7	2347.9	2520.9
42	4185	4050.5	24	2355	2447.7	2702.9	2875.9
			28	2800	2892.7	3147.9	3320.9
			20	2000	2092.7	2347.8	2520.8
			28	2800	2892.7	3147.8	3320.8
48	4801	4666	24	2355	2447.7	2702.8	2875.8
			28	2800	2892.7	3147.8	3320.8
			20	2000	2092.7	2347.8	2520.8
			28	2800	2892.7	3147.8	3320.8
51	5097	4961.6	24	2355	2447.7	2738.3	2911.3
			28	2800	2892.7	3183.3	3356.3
			20	2000	2092.7	2418.8	2591.8
			28	2800	2892.7	3173.8	2946.8
54	5392	5257.2	24	2355	2447.7	2773.8	2946.8
			28	2800	2892.7	3218.8	3391.8
			20	2000	2092.7	2489.8	2662.8
			28	2800	2892.7	3285.2	3462.8
60	5983	5848.4 <5827.4>	24	2355	2447.7	2844.8	3017.8
			28	2800	2892.7	3289.8	3462.8
			20	2000	2092.7	2489.8	2662.8
			28	2800	2892.7	3285.2	3476.2

・ < > は、奥行呼称54、57の場合の寸法を示す

■奥行寸法表

奥行呼称	Lt	L	Lj	L1	L2	L3	L4	L5	P
51-51	10064	5052	5012	1076	2900	2112	2900	1076	716
51-57	10780	5052	5728	1076	2900	2270	3300	1234	716
54-54	10760	5400	5360	1150	3100	2260	3100	1150	670
57-57	11496	5768	5728	1234	3300	2428	3300	1234	716

■主要部材材質一覧

主要部材	材質	表面処理
①柱	アルミニウム合金 押出形	陽極酸化塗装複合被膜
②梁	アルミニウム合金 押出形	陽極酸化塗装複合被膜
③割枠	アルミニウム合金 押出形	陽極酸化塗装複合被膜
④棟木	アルミニウム合金 押出形	陽極酸化塗装複合被膜
⑤母屋	アルミニウム合金 押出形	陽極酸化塗装複合被膜
⑥後枠	アルミニウム合金 押出形	陽極酸化塗装複合被膜
⑦垂木	アルミニウム合金 押出形	陽極酸化塗装複合被膜

- H : 高さ (G.L~梁下端)
- L t : 奥行 (単体+奥行連結)
- L : 奥行 (単体)
- L j : 奥行 (奥行連結)
- D : 間口
- D1 : 柱芯々
- H1 : G.L~屋根下端
- H2 : G.L~梁下
- H3 : G.L~屋根上端
- L1、5 : 柱芯~屋根端部
- L2~4 : 柱芯々
- P : 垂木ピッチ
- a : 基礎 (間口方向)
- b : 基礎 (奥行方向)

※本図はアリユース ツイン J51・51-54を示す

変更記事	設計監理	工事名	照査	担当	作図	尺度	御承認印	図番
	施工	カーポートアリユース ツイン 600タイプ 奥行連結セット 納まり図						YCD-A-B003
								年月日

