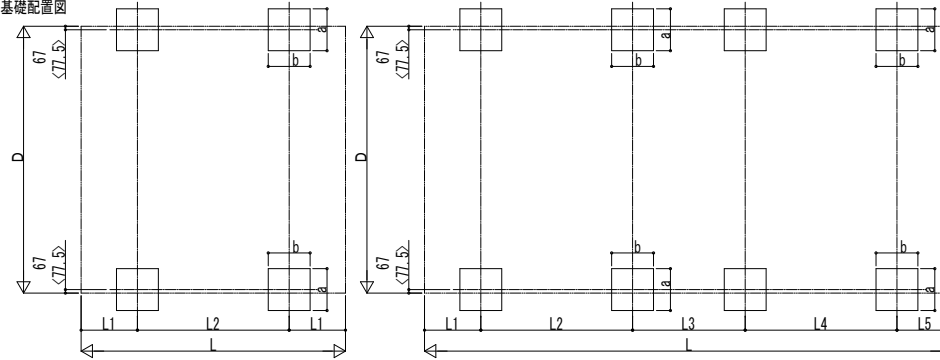
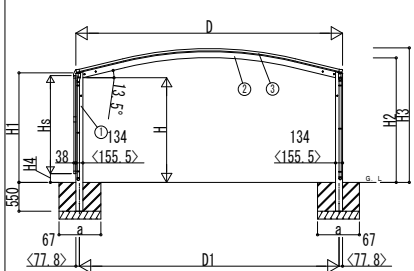
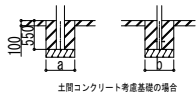
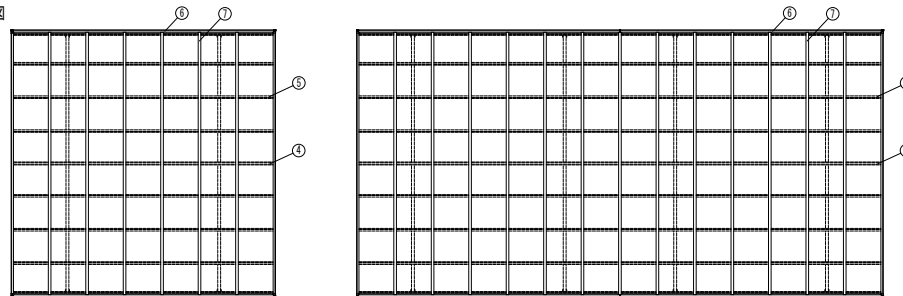


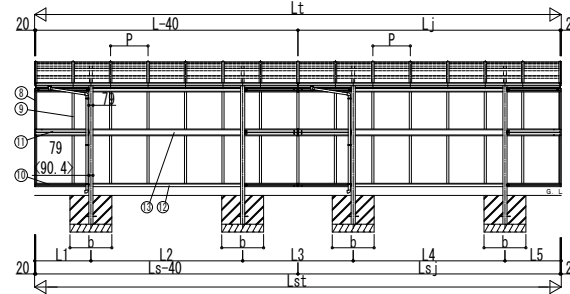
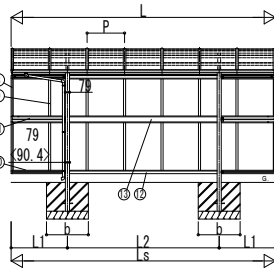
■基礎配置図



■姿図



< >は、54-60、57-60の場合の寸法を示す  
独立基礎の場合



■基礎寸法表

間口呼称	奥行呼称	独立基礎			土間コンクリート考慮基礎 (既設コンクリートに施工)		
		地耐力 (kN/m <sup>2</sup> )			地耐力 (kN/m <sup>2</sup> )		
		30 a・b	50 a・b	100 a・b	30 a・b	50 a・b	100 a・b
36	51	730	610	600	410	410	410
	54						
	57						
42	51	730	610	600	410	410	410
	54						
	57						
48	51	910	810	670	430	410	410
	54						
	57						
51	51	910	810	670	430	410	410
	54						
	57						
54	51	980	880	700	470	470	470
	54						
	57						

■間口-高さ寸法表

間口呼称	D	D1	高さ呼称	H	H1	H2	H3
36	3622	3486.5	20	2000	2092.7	2280.1	2453.1
			24	2355	2447.7	2635.1	2808.1
			20	2000	2092.7	2347.9	2520.9
42	4185	4050.5	24	2355	2447.7	2702.9	2875.9
			20	2000	2092.7	2347.8	2520.8
			24	2355	2447.7	2702.8	2875.8
48	4801	4666	20	2000	2092.7	2383.3	2556.3
			24	2355	2447.7	2738.3	2911.3
			20	2000	2092.7	2418.8	2591.8
51	5097	4961.6	24	2355	2447.7	2738.3	2911.3
			20	2000	2092.7	2418.8	2591.8
			24	2355	2447.7	2773.8	2946.8
54	5392	5257.2	20	2000	2092.7	2489.8	2662.8
			24	2355	2447.7	2773.8	2946.8
			24	2355	2447.7	2844.8	3017.8
60	5983	5843.4 <5827.4>	20	2000	2092.7 <2106.2>	2489.8 <2485.2>	2662.8 <2676.2>
			24	2355	2447.7 <2461.2>	2844.8 <2840.2>	3017.8 <3031.2>
			24	2355	2447.7 <2461.2>	2844.8 <2840.2>	3017.8 <3031.2>

< >は、奥行呼称54、57の場合の寸法を示す

■奥行寸法表 (単体)

奥行呼称	L	L1	L2	Ls	P
51	5052	1076	2900	5052	716
54	5400	1150	3100	5400	670
57	5788	1234	3300	5788	716

■奥行寸法表 (奥行連結)

奥行呼称	Lt	L	Lj	L1	L2	L3	L4	L5	Lst	Ls	Lsj	P
51-51	10064	5052	5012	1076	2900	2112	2900	1076	10064	5052	5012	716
54-54	10760	5400	5360	1150	3100	2260	3100	1150	10760	5400	5360	670
51-57	10780	5052	5728	1076	2900	2270	3300	1234	10780	5052	5728	716
57-57	11496	5788	5728	1234	3300	2428	3300	1234	11496	5788	5728	716

■サイドパネル高さ寸法表

サイドパネル高さ	高さ呼称	Hs	H4
08	20	1204.4	<1217.9>
	24	1559.4	<1572.9>
10	20	1004.4	<1017.9>
	24	1359.4	<1372.9>
17	20	367.4	<380.9>
	24	722.4	<735.9>
19	20	167.4	<180.9>
	24	522.4	<535.9>
21	20	-	-
	24	322.4	<335.9>

■主要部材材質一覧

主要部材	材質	表面処理
①柱	アルミニウム合金 押出形	陽極酸化塗装複合被膜
②梁	アルミニウム合金 押出形	陽極酸化塗装複合被膜
③側柱	アルミニウム合金 押出形	陽極酸化塗装複合被膜
④棟木	アルミニウム合金 押出形	陽極酸化塗装複合被膜
⑤母理	アルミニウム合金 押出形	陽極酸化塗装複合被膜
⑥後柱	アルミニウム合金 押出形	陽極酸化塗装複合被膜
⑦垂木	アルミニウム合金 押出形	陽極酸化塗装複合被膜
⑧サイドパネル側柱	アルミニウム合金 押出形	陽極酸化塗装複合被膜
⑨サイドパネルたて材	アルミニウム合金 押出形	陽極酸化塗装複合被膜
⑩サイドパネル上下枠	アルミニウム合金 押出形	陽極酸化塗装複合被膜
⑪サイドパネル中柱	アルミニウム合金 押出形	陽極酸化塗装複合被膜
⑫サイドパネル上下枠補強材	アルミニウム合金 押出形	陽極酸化塗装複合被膜
⑬サイドパネル中柱補強材	アルミニウム合金 押出形	陽極酸化塗装複合被膜

H: 高さ (G.L~梁下端)  
Hs: サイドパネル高さ  
Lt: 奥行 (単体+奥行連結)  
L: 奥行 (単体)  
Lj: 奥行 (奥行連結)  
Ls: サイドパネル長さ (単体+奥行連結)  
Lsj: サイドパネル長さ (奥行連結)  
D: 間口  
D1: 柱間幅  
H1: G.L~屋根下端  
H2: G.L~梁中央端  
H3: G.L~屋根上端  
H4: G.L~サイドパネル下端  
L1, S: 柱間・屋根端部  
L2~4: 柱間幅  
P: 垂木ピッチ  
a: 基礎 (間口方向)  
b: 基礎 (奥行方向)

< >は、54-60、57-60の場合の寸法を示す

変更記事

設計監理

施工

工事名

カーポートアリュース ツイン

600タイプ サイドパネル間柱レス 納まり図

照査

担当

作図

尺度

御承認印

YCD-A-B005

図番

通し図番

YKK AP

施工A-1