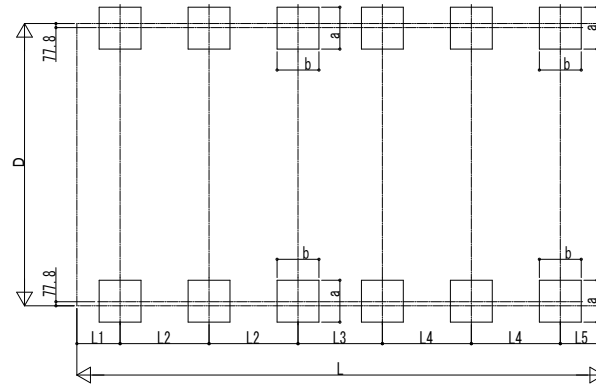
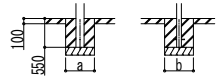
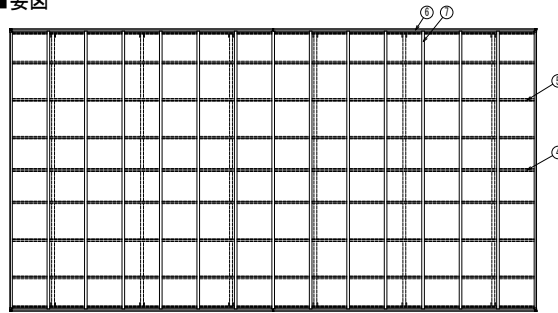


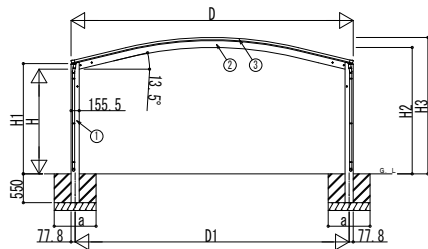
■基礎配置図



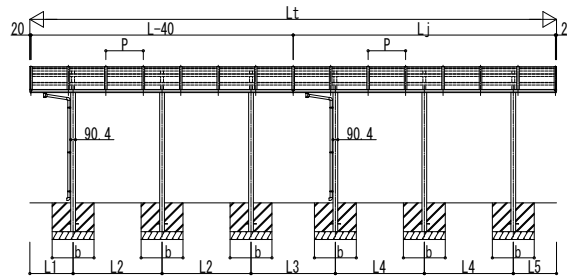
■姿図



土間コンクリート考慮基礎の場合



独立基礎の場合



■基礎寸法表

開口呼称	奥行呼称	独立基礎			土間コンクリート考慮基礎 (既設コンクリートに施工)		
		地耐力 (kN/m ²)			地耐力 (kN/m ²)		
		30	50	100	30	50	100
51	51+51	a・b	a・b	a・b	a・b	a・b	a・b
	51+57						
	57+57						
54	51+51	※	※	※	※	※	※
	51+57						
	57+57						
60	51+51						
	51+57						
	57+57						

・※の基礎大きさは単体と同じとする。

■間口-高さ寸法表

開口呼称	D	D1	高さ呼称	H	H1	H2	H3
51	5097	4940.6	20	2000	2106.2	2378.8	2569.8
			24	2355	2461.2	2733.8	2924.8
			28	2800	2906.2	3178.8	3369.8
54	5392	5236.2	20	2000	2106.2	2414.2	2605.2
			24	2355	2461.2	2769.2	2960.2
			28	2800	2906.2	3214.2	3405.2
60	5983	5827.4	20	2000	2106.2	2485.2	2673
			24	2355	2461.2	2840.2	3028
			28	2800	2906.2	3285.2	3473

■奥行寸法表

奥行呼称	L t	L	L j	L1	L2	L3	L4	L5	P
51+51	10064	5052	5012	826	1700	1612	1700	826	716
51+57	10780	5052	5728	826	1700	1670	2000	884	716
57+57	11496	5768	5728	884	2000	1728	2000	884	716

■主要部材材質一覧

主要部材	材質	表面処理
①柱	アルミニウム合金	押出形材陽極酸化塗装複合被膜
②梁	アルミニウム合金	押出形材陽極酸化塗装複合被膜
③側枠	アルミニウム合金	押出形材陽極酸化塗装複合被膜
④横木	アルミニウム合金	押出形材陽極酸化塗装複合被膜
⑤母屋	アルミニウム合金	押出形材陽極酸化塗装複合被膜
⑥後枠	アルミニウム合金	押出形材陽極酸化塗装複合被膜
⑦垂木	アルミニウム合金	押出形材陽極酸化塗装複合被膜

H : 高さ (G.L~梁下端)
 L t : 奥行 (単体+奥行連結)
 L : 奥行 (単体)
 L j : 奥行 (奥行連結)
 D : 間口
 D1 : 柱芯々
 H1 : G.L~屋根下端
 H2 : G.L~梁下
 H3 : G.L~屋根上端
 L1, 5 : 柱芯~屋根端部
 L2~4 : 柱芯々
 P : 垂木ピッチ
 a : 基礎 (間口方向)
 b : 基礎 (奥行方向)

変更記事

設計監理

施工

殿

殿

工事名

アルリュース ツイン カーポート 両側支持式
1500タイプ 奥行連結セット 納まり図

照査

担当

作図

尺度

御承認印

YCD-F-002

年 月 日

図番

通し図番