

■基礎サイズ表

間口呼称	奥行呼称	独立基礎								土間コンクリート考慮基礎 (既設コンクリートに施工)										
		地耐力(kN/m ²)				共通				地耐力(kN/m ²)				共通						
		30	50	100	共通	30	50	100	共通	30	50	100	共通							
24	51	1090	1000	820	550	400	560	280	470	235	470	235	450	400						
	54														500	560	280	470	235	
	57														400	560	280	470	235	
27	51	300	300	300	550	400	560	330	570	285	470	235	450	400						
	54														500	560	330	570	285	
	57														400	560	330	570	285	
30	51	1230	1140	970	550	400	560	660	330	570	285	470	235	400						
	54														500	560	660	330	570	285
	57														400	560	660	330	570	285

■間口-高さ寸法表

間口呼称	D	D1	高さ呼称	H	H1	H2	H3	H4	A
24	2415	2316.7	20	2076	2645.7	2278.4	2712	2508.9	2295.2
			24	2431	3000.7	2633.4	3067	2863.9	2325.6
27	2717	2618.7	20	2000	2645.7	2245.3	2712	2508.9	2594.2
			24	2355	3000.7	2600.3	3067	2863.9	2625.5
30	3020	2921	20	1923	2645.7	2212.2	2712	2508.9	2893.6
			24	2278	3000.7	2567.2	3067	2863.9	2924.9

■奥行寸法表 (単体)

奥行呼称	L	L1	L2	Ls	P
51	5052	1076	2900	5052	716
54	5400	1150	3100	5400	670
57	5768	1234	3300	5768	716

■奥行寸法表 (奥行連結)

奥行呼称	Lt	L	Lj	L1	L2	L3	L4	L5	Lst	Ls	Lsj	P
51+51	10064	5052	5012	1076	2900	2112	2900	1076	10064	5052	5012	716
54+54	10760	5400	5360	1150	3100	2260	3100	1150	10760	5400	5360	670
51+57	10780	5052	5728	1076	2900	2270	3300	1234	10780	5052	5728	716
57+57	11496	5768	5728	1234	3300	2428	3300	1234	11496	5768	5728	716

■サイドパネル高さ寸法表

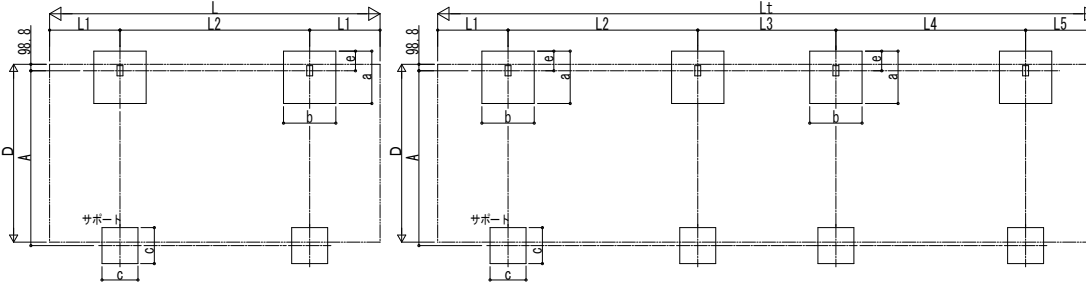
サイドパネル高さ呼称	Hs	H5
08	20	1494
	24	1849
10	20	1294
	24	1649
17	20	657
	24	1012
19	20	457
	24	812
21	20	257
	24	612

■主要部材材質一覧

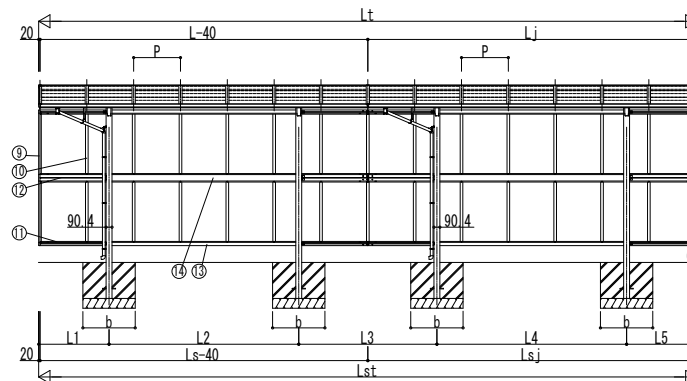
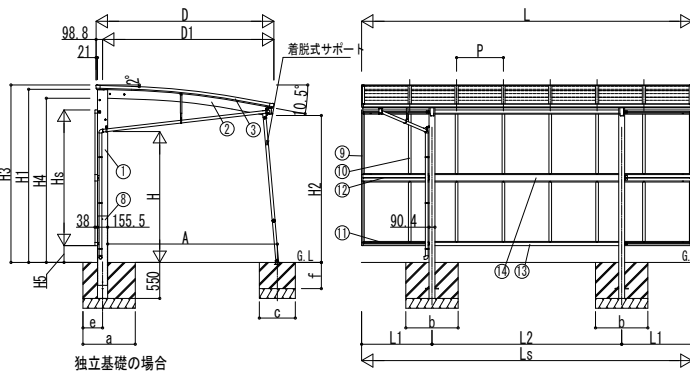
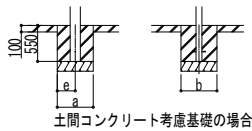
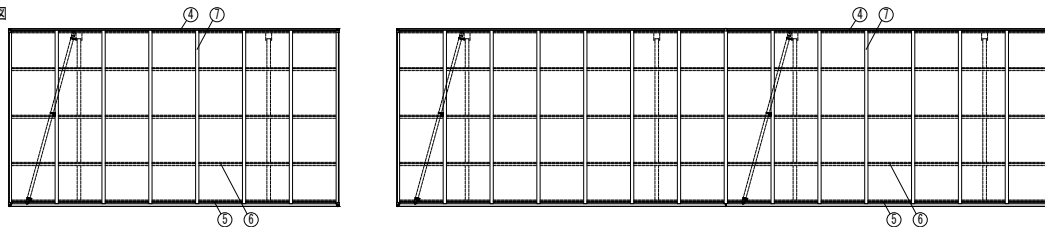
主要部材	材質	表面処理
①柱	アルミニウム合金	押出形陽極酸化塗装複合被膜
②梁	アルミニウム合金	押出形陽極酸化塗装複合被膜
③側柱	アルミニウム合金	押出形陽極酸化塗装複合被膜
④前柱	アルミニウム合金	押出形陽極酸化塗装複合被膜
⑤後柱	アルミニウム合金	押出形陽極酸化塗装複合被膜
⑥毎履	アルミニウム合金	押出形陽極酸化塗装複合被膜
⑦垂木	アルミニウム合金	押出形陽極酸化塗装複合被膜
⑧補強材 (ハイルーフの場合)	アルミニウム合金	押出形陽極酸化塗装複合被膜
⑨サイドパネル側柱	アルミニウム合金	押出形陽極酸化塗装複合被膜
⑩サイドパネルたて材	アルミニウム合金	押出形陽極酸化塗装複合被膜
⑪サイドパネル上下材	アルミニウム合金	押出形陽極酸化塗装複合被膜
⑫サイドパネル中柱	アルミニウム合金	押出形陽極酸化塗装複合被膜
⑬サイドパネル上下移補強材	アルミニウム合金	押出形陽極酸化塗装複合被膜
⑭サイドパネル中横補強材	アルミニウム合金	押出形陽極酸化塗装複合被膜

- H: 高さ (G.L.~柱継交点)
 Hs: サイドパネル高さ
 Lt: 奥行 (単体+奥行連結)
 L: 奥行 (単体)
 Lj: 奥行 (奥行連結)
 Lst: サイドパネル長さ (単体+奥行連結)
 Ls: サイドパネル長さ (単体)
 Lsj: サイドパネル長さ (奥行連結)
 D: 間口
 D1: 柱芯~屋根端部
 H1: G.L.~屋根下端
 H2: G.L.~梁下端
 H3: G.L.~屋根上端
 H4: G.L.~柱梁交点
 H5: G.L.~サイドパネル下端
 L1, 5: 柱芯~屋根端部
 L2~4: 柱芯
 P: 垂木ピッチ
 A: 柱端部~サポート受け芯
 a: 基礎 (間口方向)
 b: 基礎 (奥行方向)
 c: 基礎 (柱芯~基礎端部)
 e: 基礎 (サポート間口・奥行)
 f: 基礎 (サポート深さ)

■基礎配置図



■窓図



変更記事

設計監理

施工

工事名

工事

図面内容

カーポート アリュース RE

600タイプ サイドパネル間柱レス 納まり図

照査 担当 作図 尺度 御承認印

YCE-A-B006

図番

通し図番

年月日

YKK AP 施工-A1