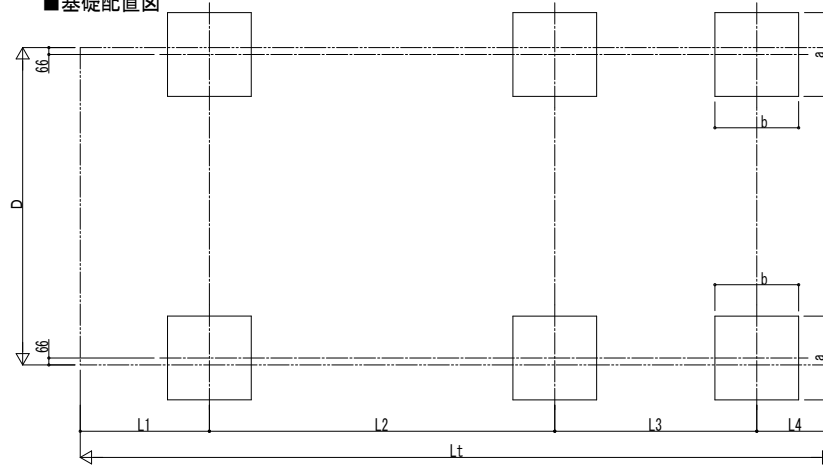
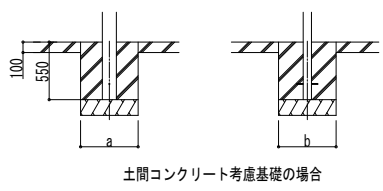
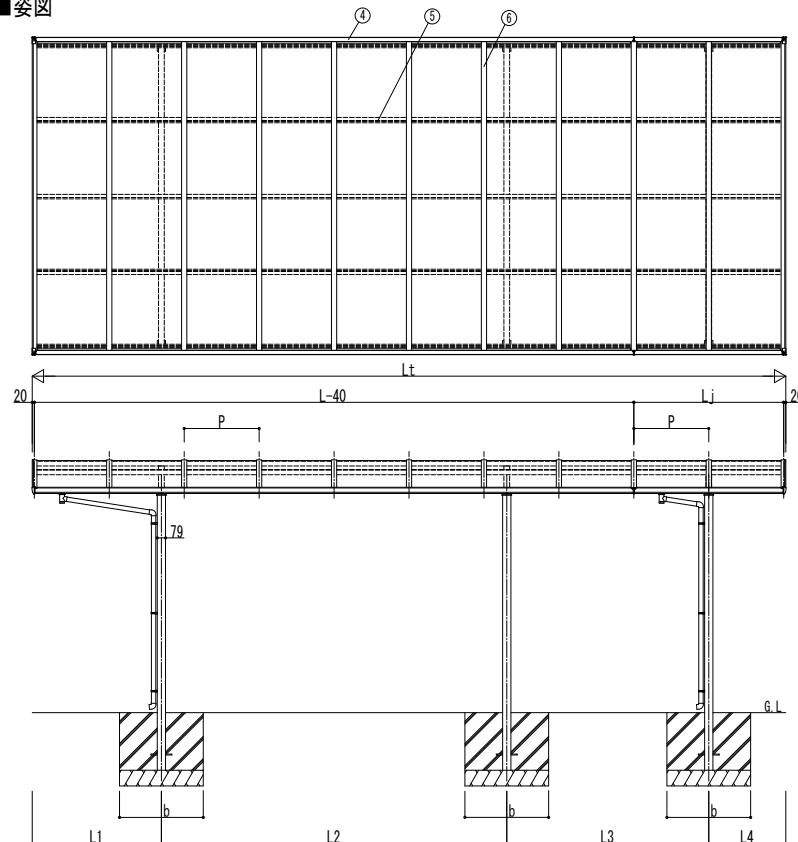


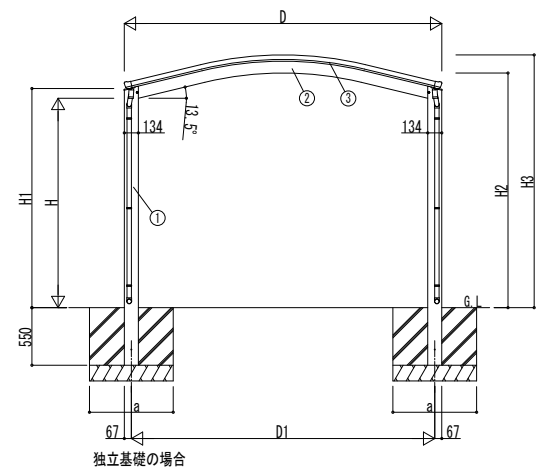
■基礎配置図



■梁図



土間コンクリート考慮基礎の場合



独立基礎の場合

■基礎寸法表

間口呼称 奥行呼称	独立基礎			土間コンクリート考慮基礎 (既設コンクリートに施工)		
	地耐力 (kN/m ²)			地耐力 (kN/m ²)		
	30 a・b	50 a・b	100 a・b	30 a・b	50 a・b	100 a・b
27	51+14	620	500	500	410	410
	57+14					
30	51+14	620	500	500	410	410
	57+14					

■間口-高さ寸法表

間口呼称	D	D1	高さ呼称	H	H1	H2	H3
27	2738	2603.2	20	2000	2092.8	2205.3	2378.3
			23	2300	2392.8	2505.3	2678.3
30	3034	2898.8	20	2000	2092.8	2240.8	2413.8
			23	2300	2392.8	2540.8	2713.8

■奥行寸法表

奥行呼称	Lt	L	Lj	L1	L2	L3	L4	P
51+14	6484	5052	1432	1076	2900	1772	736	716
57+14	7200	5768	1432	1234	3300	1930	736	716

■主要部材材質一覧

主要部材	材質	表面処理
①柱	アルミニウム合金	押出形 陽極酸化塗装複合被膜
②梁	アルミニウム合金	押出形 陽極酸化塗装複合被膜
③側枠	アルミニウム合金	押出形 陽極酸化塗装複合被膜
④後枠	アルミニウム合金	押出形 陽極酸化塗装複合被膜
⑤母屋	アルミニウム合金	押出形 陽極酸化塗装複合被膜
⑥垂木	アルミニウム合金	押出形 陽極酸化塗装複合被膜

- H: 高さ (G.L~梁下端)
- Lt: 奥行 (単体+ハーフ)
- L: 奥行 (単体)
- Lj: 奥行 (ハーフ)
- D: 間口
- D1: 柱芯~屋根根部
- H1: G.L~屋根下端
- H2: G.L~梁下
- H3: G.L~屋根上端
- L1, 4: 柱芯~屋根根部
- L2, 3: 柱芯々
- P: 垂木ピッチ
- a: 基礎 (間口方向)
- b: 基礎 (奥行方向)

※本図はアリュース ワン J57・14-30を示す

<p>変更記事</p> <hr/> <hr/> <hr/>	<p>設計監理</p> <hr/> <p>施工</p> <hr/>	<p>工事名</p> <p>カーポート アリュース ワン 600タイプ ハーフセット 納まり図</p>	<p>照査</p> <p>担当</p> <p>作図</p> <p>尺度</p>	<p>御承認印</p> <p>YCG-A-B002</p>	<p>図番</p> <p>通し図番</p>
-------------------------------	-----------------------------------	---	---	-------------------------------	-----------------------

