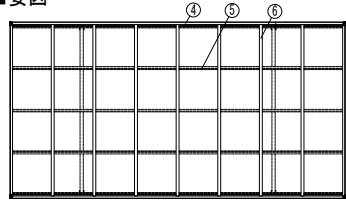
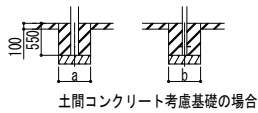
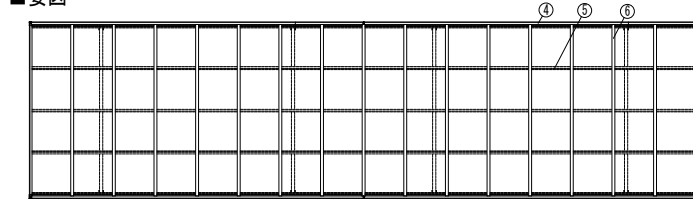


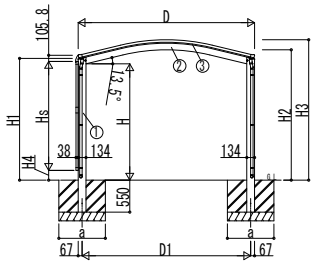
■姿図



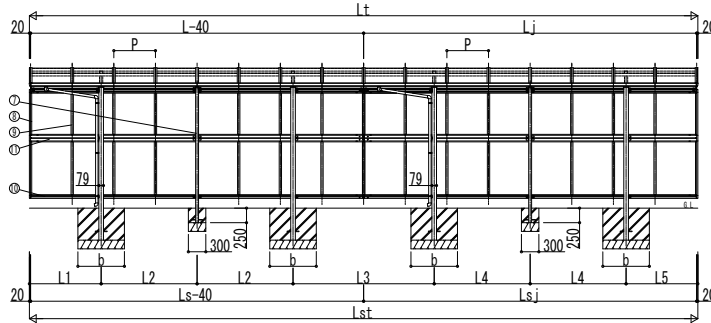
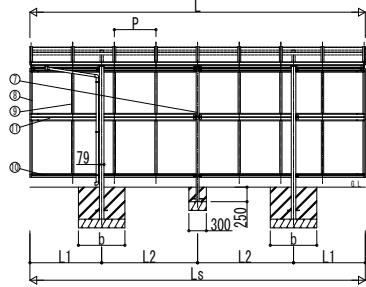
■姿図



土間コンクリート考慮基礎の場合



独立基礎の場合



■基礎サイズ表

間口呼称/奥行呼称	独立基礎			土間コンクリート考慮基礎 (既設コンクリートに施工)		
	地耐力 (kN/m ²)			地耐力 (kN/m ²)		
	30	50	100	30	50	100
27	a・b	a・b	a・b	a・b	a・b	a・b
	51					
	54					
30	620	500	500	410	410	410
	51					
	54					
57						

■間口-高さ寸法表

間口呼称	D	D1	高さ呼称	H	H1	H2	H3
27	2738	2603.2	20	2000	2092.8	2205.3	2378.3
			23	2300	2392.8	2505.3	2678.3
			20	2000	2092.8	2240.8	2413.8
30	3034	2898.8	20	2300	2392.8	2540.8	2713.8
			23	2300	2392.8	2540.8	2713.8

■奥行寸法表 (単体)

奥行呼称	L	L1	L2	Ls	P
51	5052	1076	1450	5052	716
57	5768	1234	1650	5768	716

■奥行寸法表 (奥行連結)

奥行呼称	Lt	L	Lj	L1	L2	L3	L4	L5	Lst	Ls	Lsj	P
51-51	10064	5052	5012	1076	1450	2112	1450	1076	10064	5052	5012	716
51-57	10780	5052	5728	1076	1450	2270	1650	1234	10780	5052	5728	716
57-57	11496	5768	5728	1234	1650	2428	1650	1234	11496	5768	5728	716

■サイドパネル高さ寸法表

サイドパネル高さ	高さ呼称	Hs	H4
08	20	836	1204.5
	23	1036	1504.5
10	20	1036	1304.5
	23	1336	1604.5
17	20	1673	367.5
	23	1673	667.5
19	20	1873	167.5
	23	1873	467.5
21	20	2073	-
	23	2073	267.5

■主要部材材質一覧

主要部材	材質	表面処理
①柱	アルミニウム合金 押出形陽極酸化塗装複合被膜	
②梁	アルミニウム合金 押出形陽極酸化塗装複合被膜	
③側枠	アルミニウム合金 押出形陽極酸化塗装複合被膜	
④後枠	アルミニウム合金 押出形陽極酸化塗装複合被膜	
⑤荷重	アルミニウム合金 押出形陽極酸化塗装複合被膜	
⑥垂木	アルミニウム合金 押出形陽極酸化塗装複合被膜	
⑦間柱	アルミニウム合金 押出形陽極酸化塗装複合被膜	
⑧サイドパネル側枠	アルミニウム合金 押出形陽極酸化塗装複合被膜	
⑨サイドパネルたて枠	アルミニウム合金 押出形陽極酸化塗装複合被膜	
⑩サイドパネル上下枠	アルミニウム合金 押出形陽極酸化塗装複合被膜	
⑪サイドパネル中横	アルミニウム合金 押出形陽極酸化塗装複合被膜	

H: 高さ (G.L.~梁下縁)
 Hs: サイドパネル高さ
 Lt: 奥行 (単体+奥行連結)
 L: 奥行 (単体)
 Lj: 奥行 (奥行連結)
 Lst: サイドパネル長さ (単体+奥行連結)
 Ls: サイドパネル長さ (単体)
 Lsj: サイドパネル長さ (奥行連結)
 D: 間口
 D1: 柱芯々
 H1: G.L.~屋根下縁
 H2: G.L.~屋根中央下縁
 H3: G.L.~屋根上縁
 H4: G.L.~サイドパネル下縁
 L1, 5: 柱芯~屋根端部
 L2~4: 柱芯々
 P: 垂木ピッチ
 a: 基礎 (間口方向)
 b: 基礎 (奥行方向)

変更記事	設計監理
	施工

工事名	工事
図面内容	カーポート アリュース ワン 600タイプ サイドパネル 納まり図

照査	担当	作図	尺度	御承認印	図番
					YCG-A-004
					年月日
					通し図番