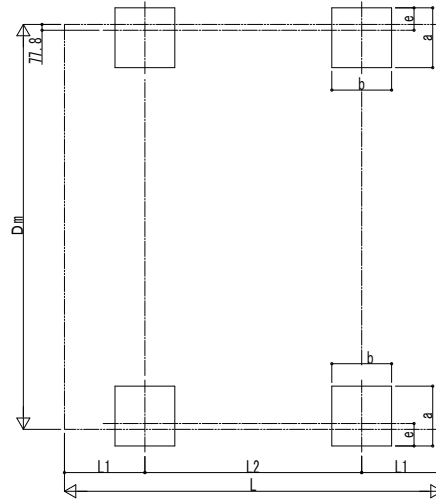


■基礎配置図

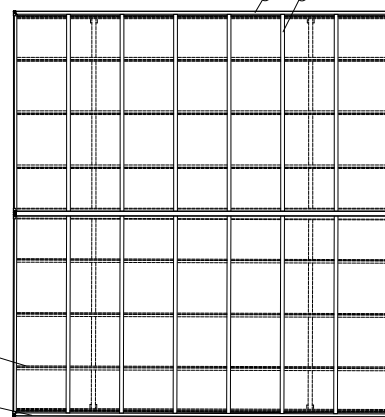


■基礎寸法表

間口呼称	奥行呼称	独立基礎						土間コンクリート考慮基礎 (既設コンクリートに施工)					
		地耐力 (kN/m <sup>2</sup> )						地耐力 (kN/m <sup>2</sup> )					
		30		50		100		30		50		100	
		a・b	e	a・b	e	a・b	e	a・b	e	a・b	e	a・b	e
24+24	51												
	54												
	57												
25+25	51												
	54												
	57												
27+27	51	*	*	*	*	*	*	*	*	*	*	*	*
	54												
	57												
30+30	51												
	54												
	57												

\*の基礎大きさは単体と同じとする

■姿図



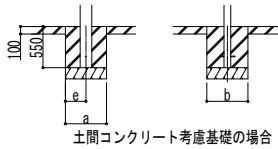
■間口-高さ寸法表

間口呼称	Dm	D1	高さ呼称	H	H1	H2	H3
24+24	4814	4658.2	20	2000	2106.4	2363.8	2572.1
			24	2355	2461.4	2718.8	2927.1
			28	2800	2906.4	3163.8	3372.1
25+25	5114	4958.4	20	2000	2106.4	2388.2	2596.5
			24	2355	2461.4	2743.2	2951.5
			28	2800	2906.4	3188.2	3396.5
27+27	5414	5258	20	2000	2106.4	2412.6	2621
			24	2355	2461.4	2767.6	2976
			28	2800	2906.4	3212.6	3421
30+30	6014	5858.4	20	2000	2106.4	2461.5	2669.8
			24	2355	2461.4	2816.5	3024.8
			28	2800	2906.4	3261.5	3469.8

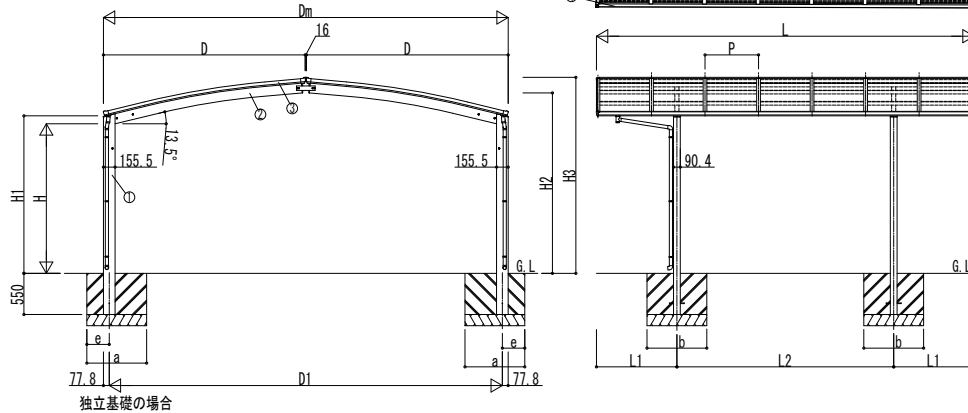
■主要部材材質一覧

主要部材	材質	表面処理
①柱	アルミニウム合金	押出形材陽極酸化塗装複合被膜
②梁	アルミニウム合金	押出形材陽極酸化塗装複合被膜
③側柱	アルミニウム合金	押出形材陽極酸化塗装複合被膜
④前柱	アルミニウム合金	押出形材陽極酸化塗装複合被膜
⑤後柱	アルミニウム合金	押出形材陽極酸化塗装複合被膜
⑥母屋	アルミニウム合金	押出形材陽極酸化塗装複合被膜
⑦垂木	アルミニウム合金	押出形材陽極酸化塗装複合被膜

- H: 高さ (G.L~梁下端)
- L: 奥行
- Dm: 間口 (M合掌)
- D: 間口
- D1: 柱芯々
- H1: G.L~屋根下端
- H2: G.L~梁下
- H3: G.L~屋根上端
- L1: 柱芯~屋根端部
- L2: 柱芯々
- P: 垂木ピッチ
- a: 基礎 (間口方向)
- b: 基礎 (奥行方向)
- e: 基礎 (柱芯~基礎端部)



土間コンクリート考慮基礎の場合



独立基礎の場合

※本図はアリユース M51-27・27を示す

変更記事


設計監理

施工

工事名

カーポート アリユース  
600タイプ M合掌セット 納まり図

照査 担当 作図 尺度

御承認印

YCS-A-B004

年 月 日

図番

通し図番

