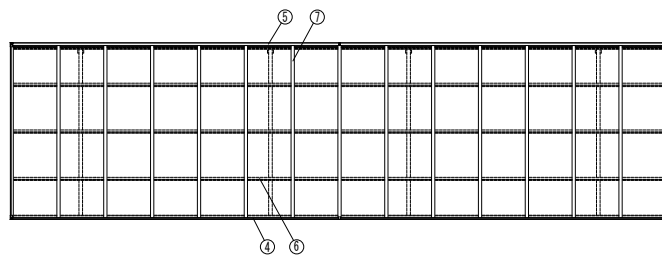


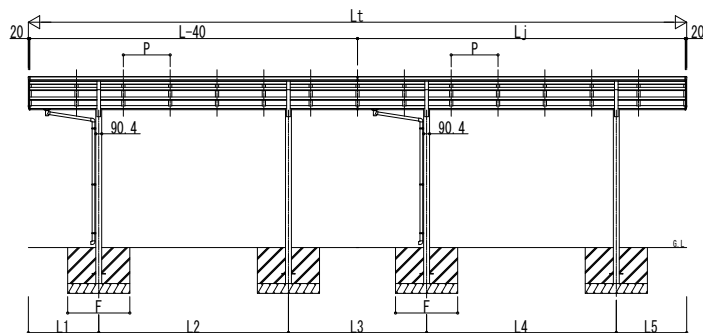
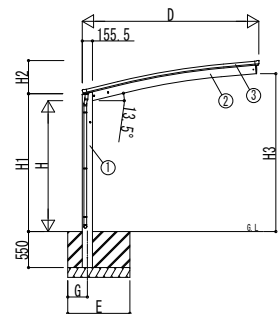
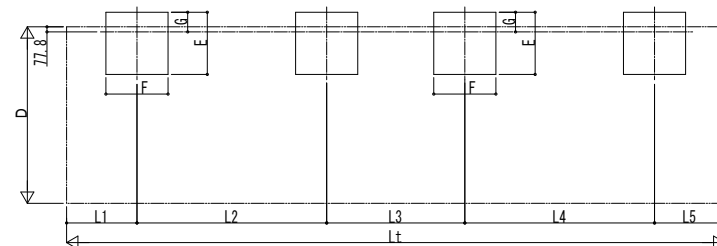
■主要部材材質一覧

| 主要部材 | 材質 | 表面処理 |
|------|---------------|------------|
| ①柱 | アルミニウム合金 押出形材 | 陽極酸化塗装複合被膜 |
| ②梁 | アルミニウム合金 押出形材 | 陽極酸化塗装複合被膜 |
| ③側枠 | アルミニウム合金 押出形材 | 陽極酸化塗装複合被膜 |
| ④前枠 | アルミニウム合金 押出形材 | 陽極酸化塗装複合被膜 |
| ⑤後枠 | アルミニウム合金 押出形材 | 陽極酸化塗装複合被膜 |
| ⑥母屋 | アルミニウム合金 押出形材 | 陽極酸化塗装複合被膜 |
| ⑦垂木 | アルミニウム合金 押出形材 | 陽極酸化塗装複合被膜 |

H: 高さ (G.L~梁下端)
 Lt: 奥行 (基本+たて建様)
 L: 奥行 (基本)
 Lj: 奥行 (たて建様)
 D: 間口
 H1: G.L~屋根下端
 H2: 屋根下端~屋根上端
 H3: G.L~梁下端
 L1, 5: 柱芯~屋根端部
 L2~4: 柱芯々
 P: 垂木ピッチ
 E: 基礎 (間口方向)
 F: 基礎 (奥行方向)
 G: 基礎 (柱芯~基礎端部)



■基礎配置図



■基礎サイズ表

| 土間コンクリートを考慮しない場合 | 長期地耐力=100 kN/m ² | | |
|------------------|-------------------------------|------|-----|
| | カーポートサイズ | | |
| | E | F | G |
| 標準・ハイルーフ | 5124・5125・5127・5424・5425・5724 | 950 | 300 |
| | 5130・5427・5430・5725・5727・5730 | 1110 | 300 |

| 土間コンクリートを考慮する場合 | 長期地耐力=50 kN/m ² | | |
|-----------------|-------------------------------|-----|-----|
| | カーポートサイズ | | |
| | E | F | G |
| 標準・ハイルーフ | 5124・5125・5127・5424・5425・5724 | 550 | 275 |
| | 5130・5427・5430・5725・5727・5730 | 670 | 335 |

■間口-高さ寸法表

| カーポートサイズ | D | 高さ | H | H1 | H2 | H3 |
|----------|------|-------|------|--------|-------|--------|
| 間口24 | 2399 | 標準 | 2000 | 2106.4 | 457.7 | 2363.8 |
| | | ハイルーフ | 2355 | 2461.4 | | 2718.8 |
| 間口25 | 2549 | 標準 | 2000 | 2106.4 | 482.1 | 2388.2 |
| | | ハイルーフ | 2355 | 2461.4 | | 2743.2 |
| 間口27 | 2699 | 標準 | 2000 | 2106.4 | 506.6 | 2412.6 |
| | | ハイルーフ | 2355 | 2461.4 | | 2767.6 |
| 間口30 | 2999 | 標準 | 2000 | 2106.4 | 555.5 | 2461.5 |
| | | ハイルーフ | 2355 | 2461.4 | | 2816.5 |

■奥行寸法表

| カーポートサイズ | Lt | L | Lj | L1 | L2 | L3 | L4 | L1 | P |
|----------|-------|------|------|------|------|------|------|------|-----|
| 奥行51+51 | 10064 | 5052 | 5012 | 1076 | 2900 | 2112 | 2900 | 1076 | 716 |
| 奥行54+54 | 10760 | 5400 | 5360 | 1150 | 3100 | 2260 | 3100 | 1150 | 670 |
| 奥行51+57 | 10780 | 5052 | 5728 | 1076 | 2900 | 2270 | 3300 | 1234 | 716 |
| 奥行57+57 | 11496 | 5768 | 5728 | 1234 | 3300 | 2428 | 3300 | 1234 | 716 |

| | |
|------|------|
| 変更記事 | 設計監理 |
| | 施工 |

| | |
|------|----|
| 設計監理 | 施工 |
| | |

| | | | | | |
|----------------------------|----|----|----|----|------|
| 工事名 | 照査 | 担当 | 作図 | 尺度 | 御承認印 |
| カーポート アリュースZ 750タイプ 縦連棟セット | | | | | |

| | |
|-----------|------|
| 図番 | 通し図番 |
| YCS-B-003 | |