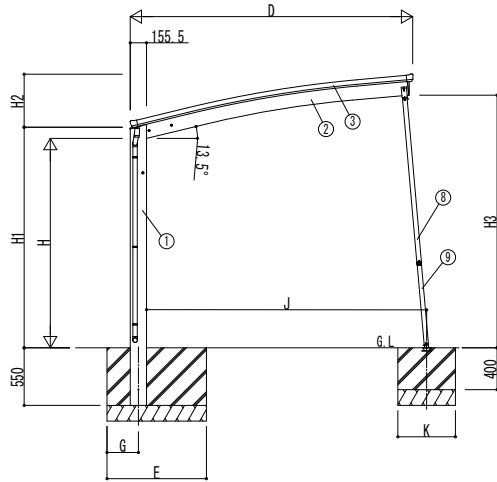


■主要部材材質一覧

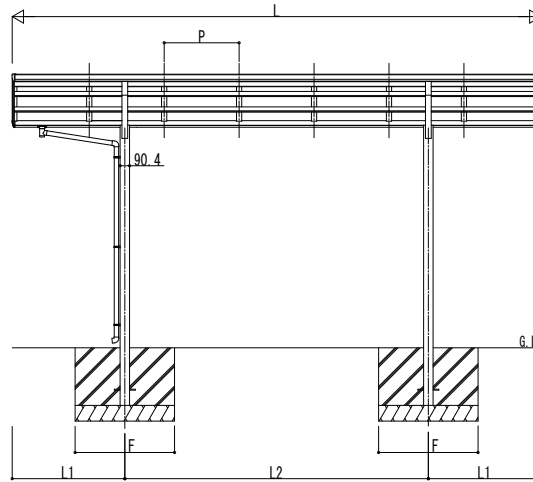
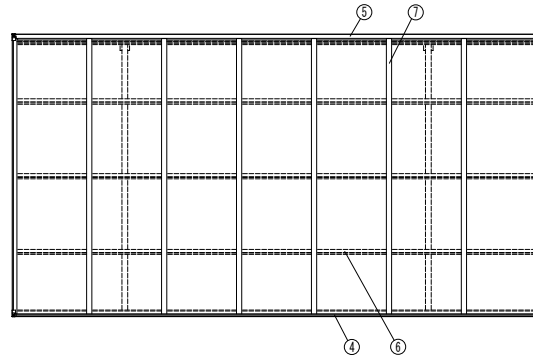
主要部材	材質	表面処理
①柱	アルミニウム合金 押出形材	陽極酸化塗装複合被膜
②梁	アルミニウム合金 押出形材	陽極酸化塗装複合被膜
③側枠	アルミニウム合金 押出形材	陽極酸化塗装複合被膜
④前枠	アルミニウム合金 押出形材	陽極酸化塗装複合被膜
⑤後枠	アルミニウム合金 押出形材	陽極酸化塗装複合被膜
⑥母屋	アルミニウム合金 押出形材	陽極酸化塗装複合被膜
⑦垂木	アルミニウム合金 押出形材	陽極酸化塗装複合被膜
⑧サポート木	アルミニウム合金 押出形材	陽極酸化塗装複合被膜
⑨サポート小	アルミニウム合金 押出形材	陽極酸化塗装複合被膜

- H: 高さ (G.L~梁下端)
 L: 奥行
 D: 間口
 H1: G.L~屋根下端
 H2: 屋根下端~屋根上端
 H3: G.L~梁下端
 L1: 柱芯~屋根端部
 L2: 柱芯々
 P: 垂木ピッチ
 E: 基礎 (間口方向)
 F: 基礎 (奥行方向)
 G: 基礎 (柱芯~基礎端部)
 J: 柱端部~サポート受け芯
 K: 基礎 (サポート間口・奥行)
 M: 基礎 (サポート深さ)



■間口-高さ寸法表

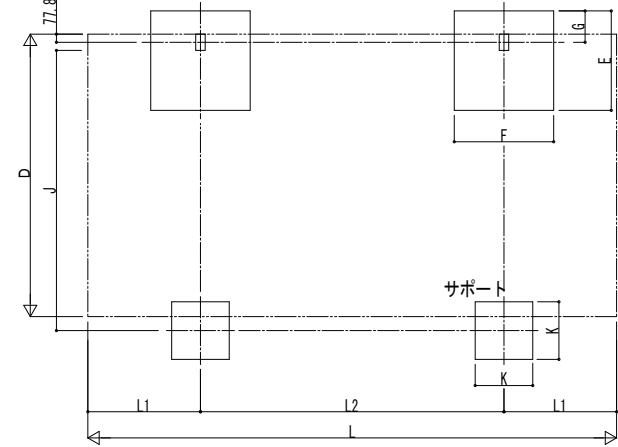
カーポートサイズ	D	高さ	H	H1	H2	H3	J
間口24	2399	標準	2000	2106.4	457.7	2363.8	2372.1
		ハイルーフ	2355	2461.4		2718.8	2403.2
間口25	2549	標準	2000	2106.4	482.1	2388.2	2524.2
		ハイルーフ	2355	2461.4		2743.2	2555.3
間口27	2699	標準	2000	2106.4	506.6	2412.6	2676.4
		ハイルーフ	2355	2461.4		2767.6	2707.4
間口30	2999	標準	2000	2106.4	555.5	2461.5	2980.7
		ハイルーフ	2355	2461.4		2816.5	3011.7



■奥行寸法表

カーポートサイズ	L	L1	L2	P
奥行51	5052	1076	2900	716
奥行54	5400	1150	3100	670
奥行57	5768	1234	3300	716

■基礎配置図



■基礎サイズ表

標準・ハイルーフ	土間コンクリートを考慮しない場合		長期地耐力=100 kN/m ²		
	カーポートサイズ		E	F	G
	5124・5125・5127・5424・5425・5724	5130・5427・5430・5725・5727・5730	950	950	300
		1110	1110	300	

標準・ハイルーフ	土間コンクリートを考慮する場合		長期地耐力=50 kN/m ²		
	カーポートサイズ		E	F	G
	5124・5125・5127・5424・5425・5724	5130・5427・5430・5725・5727・5730	550	550	275
		670	670	335	

■基礎サイズ表 (サポート)

標準・ハイルーフ	土間コンクリートを考慮しない場合		長期地耐力=100 kN/m ²	
	カーポートサイズ		K	M
	5124・5125・5127	5130・5424・5425・5427・5430	550	400
	5724・5725・5727・5730	620	400	

標準・ハイルーフ	土間コンクリートを考慮する場合		長期地耐力=50 kN/m ²	
	カーポートサイズ		K	M
	全サイズ		370	250

変更記事	設計監理	工事名	照査	担当	作図	尺度	御承認印	図番
	施工	図面内容						年 月 日

工事名	カーポート アリュースZ
図面内容	750タイプ 耐積雪性能30cm仕様

図番	YCS-B-006
通し図番	

