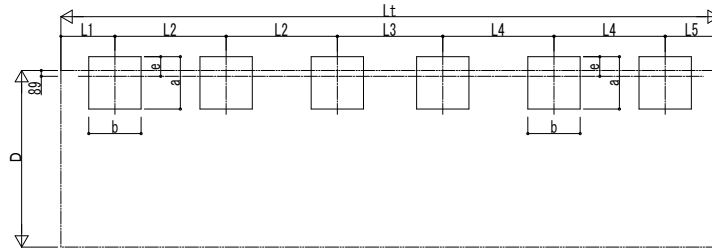
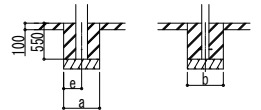
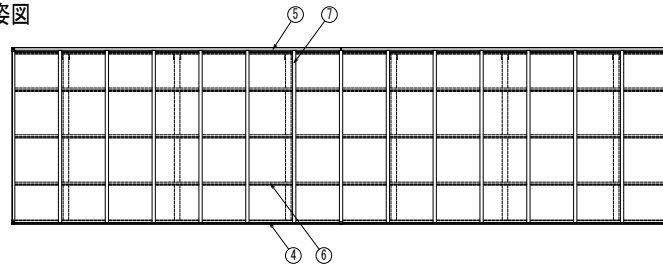


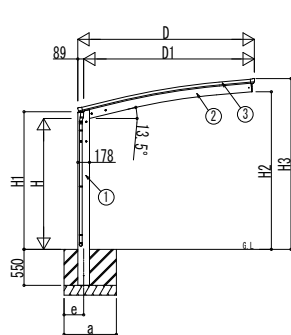
■基礎配置図



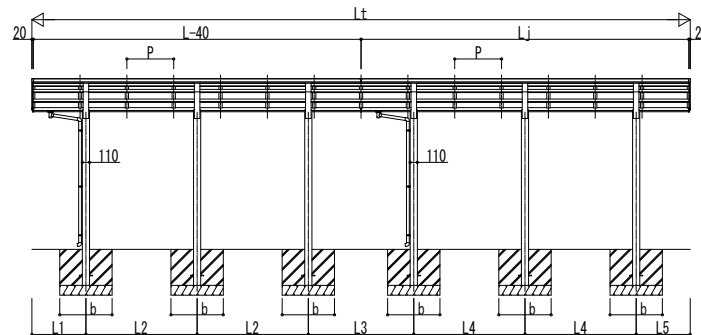
■断面図



土間コンクリート考慮基礎の場合



独立基礎の場合



■基礎寸法表

間口呼称	奥行呼称	独立基礎						土間コンクリート考慮基礎 (既設コンクリートに施工)											
		地耐力 (kN/m ²)			地耐力 (kN/m ²)			地耐力 (kN/m ²)			地耐力 (kN/m ²)								
		30	50	100	30	50	100	30	50	100	30	50	100						
24	51+51	a	b	e	a	b	e	a	b	e	a	b	e	a	b	e	a	b	e
	51+57	*	*	*	*	*	*	*	*	*	*	*	*	*	*	*	*	*	*
	57+57	*	*	*	*	*	*	*	*	*	*	*	*	*	*	*	*	*	*
25	51+51	*	*	*	*	*	*	*	*	*	*	*	*	*	*	*	*	*	*
	51+57	*	*	*	*	*	*	*	*	*	*	*	*	*	*	*	*	*	*
	57+57	*	*	*	*	*	*	*	*	*	*	*	*	*	*	*	*	*	*
27	51+51	*	*	*	*	*	*	*	*	*	*	*	*	*	*	*	*	*	*
	51+57	*	*	*	*	*	*	*	*	*	*	*	*	*	*	*	*	*	*
	57+57	*	*	*	*	*	*	*	*	*	*	*	*	*	*	*	*	*	*
30	51+51	*	*	*	*	*	*	*	*	*	*	*	*	*	*	*	*	*	*
	51+57	*	*	*	*	*	*	*	*	*	*	*	*	*	*	*	*	*	*
	57+57	*	*	*	*	*	*	*	*	*	*	*	*	*	*	*	*	*	*

・※の基礎大きさは単体と同じとする

■間口-高さ寸法表

間口呼称	D	D1	高さ呼称	H	H1	H2	H3
24	2399	2309.2	20	2000	2103	2358.3	2559.7
			24	2355	2458	2713.3	2914.7
			28	2800	2903	3158.3	3359.7
25	2549	2459	20	2000	2103	2383.8	2585.2
			24	2355	2458	2738.8	2940.2
			28	2800	2903	3183.8	3385.2
27	2699	2609.6	20	2000	2103	2408.2	2609.5
			24	2355	2458	2763.2	2964.5
			28	2800	2903	3208.2	3409.5
30	2999	2909	20	2000	2103	2457.1	2658.4
			24	2355	2458	2812.1	3013.4
			28	2800	2903	3257.1	3458.4

■奥行寸法表

奥行呼称	Lt	L	Lj	L1	L2	L3	L4	L5	P
51+51	10064	5052	5012	826	1700	1612	1700	826	716
51+57	10780	5052	5728	826	1700	1670	2000	884	716
57+57	11496	5768	5728	884	2000	1728	2000	884	716

■主要部材材質一覧

主要部材	材質	表面処理
①柱	アルミニウム合金 押出形材	陽極酸化塗装複合被膜
②梁	アルミニウム合金 押出形材	陽極酸化塗装複合被膜
③側枠	アルミニウム合金 押出形材	陽極酸化塗装複合被膜
④前枠	アルミニウム合金 押出形材	陽極酸化塗装複合被膜
⑤後枠	アルミニウム合金 押出形材	陽極酸化塗装複合被膜
⑥母屋	アルミニウム合金 押出形材	陽極酸化塗装複合被膜
⑦垂木	アルミニウム合金 押出形材	陽極酸化塗装複合被膜

- H: 高さ (G.L~梁下端)
- Lt: 奥行 (単体+奥行連結)
- L: 奥行 (単体)
- Lj: 奥行 (奥行連結)
- D: 間口
- D1: 柱芯~屋根根部
- H1: G.L~屋根下端
- H2: G.L~梁下
- H3: G.L~屋根上端
- L1, 5: 柱芯~屋根根部
- L2~4: 柱芯々
- P: 垂木ピッチ
- a: 基礎 (間口方向)
- b: 基礎 (奥行方向)
- e: 基礎 (柱芯~基礎根部)

変更記事

設計監理

施工

工事名

図面内容

1500タイプ 奥行連結セット 納まり図

照査

担当

作図

尺度

御承認印

YCS-F-B002

年 月 日

図番

通し図番

