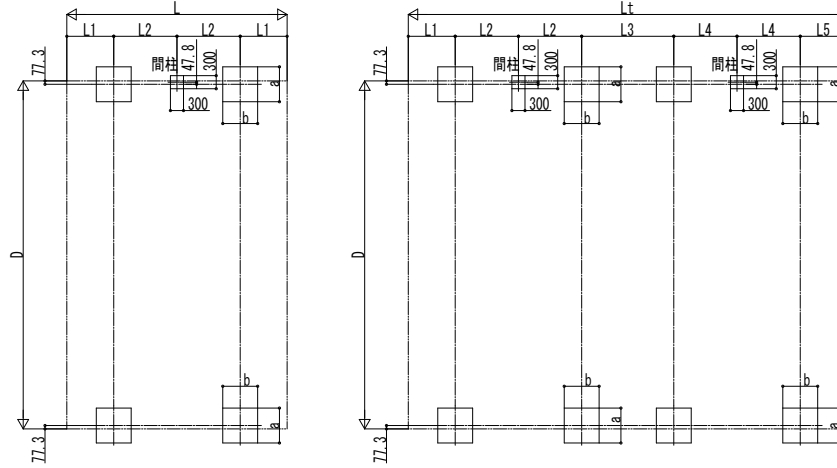
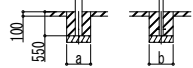
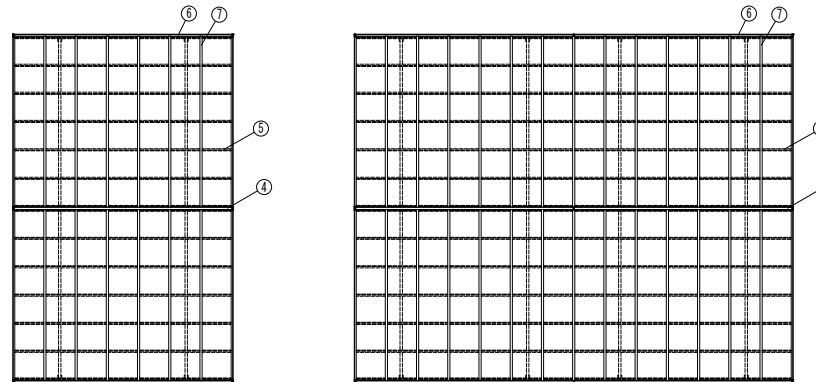


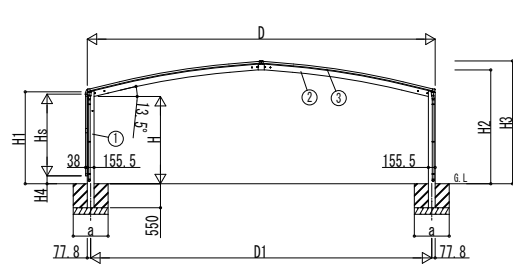
■基礎配置図



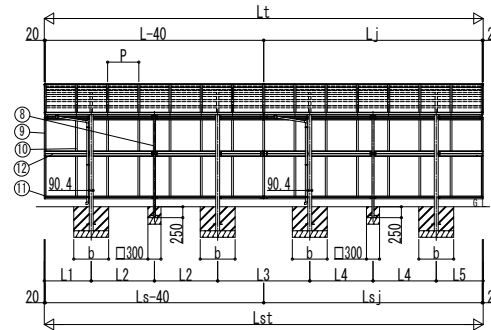
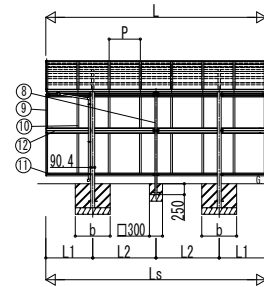
■塗図



土間コンクリート考慮基礎の場合



独立基礎の場合



■基礎寸法表

間口呼称	奥行呼称	独立基礎		土間コンクリート考慮基礎 (既設コンクリートに施工)			
		地耐力 (kN/m ²)			地耐力 (kN/m ²)		
		30	50	100	30	50	100
72	51	a・b	a・b	a・b	a・b	a・b	
	57	1160	1060	860	540	470	
80	51	1220	1120	930	590	490	
	57						

■間口-高さ寸法表

間口呼称	D	D1	高さ呼称	H	H1	H2	H3
72	7182	7026.2	20	2000	2106.7	2544.7	2749.6
			24	2355	2461.7	2899.7	3104.6
80	7978	7822	20	2000	2107	2608.7	2814.7
			24	<1999> 2385 <2354>	2462	2963.7	3169.7

>は、奥行呼称57の場合の寸法を示す

■奥行寸法表 (単体)

奥行呼称	L	L1	L2	Ls	P
51	5052	1076	1450	5052	716
57	5768	1234	1650	5768	716

■奥行寸法表 (奥行連結)

奥行呼称	L t	L	L j	L1	L2	L3	L4	L5	Lst	Ls	Ls j	P
51+51	10064	5052	5012	1076	1450	2112	1450	1076	10064	5052	5012	716
51+57	10780	5052	5728	1076	1450	2270	1650	1234	10780	5052	5728	716
57+57	11496	5768	5728	1234	1650	2428	1650	1234	11496	5768	5728	716

■サイドパネル高さ寸法表

サイドパネル高さ呼称	Hs	H4	
08	20	836	1217.9
	24		1572.9
10	20	1036	1017.9
	24		1372.9
17	20	1673	380.9
	24		735.9
19	20	1873	180.9
	24		535.9
21	20	2073	-
	24		335.9

■主要部材材質一覧

主要部材	材質	表面処理
①柱	アルミニウム合金	押出形陽極酸化塗装複合被膜
②梁	アルミニウム合金	押出形陽極酸化塗装複合被膜
③側枠	アルミニウム合金	押出形陽極酸化塗装複合被膜
④棟木	アルミニウム合金	押出形陽極酸化塗装複合被膜
⑤母屋	アルミニウム合金	押出形陽極酸化塗装複合被膜
⑥後枠	アルミニウム合金	押出形陽極酸化塗装複合被膜
⑦垂木	アルミニウム合金	押出形陽極酸化塗装複合被膜
⑧間柱	アルミニウム合金	押出形陽極酸化塗装複合被膜
⑨サイドパネル側枠	アルミニウム合金	押出形陽極酸化塗装複合被膜
⑩サイドパネル上端	アルミニウム合金	押出形陽極酸化塗装複合被膜
⑪サイドパネル下端	アルミニウム合金	押出形陽極酸化塗装複合被膜
⑫サイドパネル中横	アルミニウム合金	押出形陽極酸化塗装複合被膜

H: 高さ (G.L~梁下端)

Hs: サイドパネル高さ

Lt: 奥行 (単体・奥行連結)

L: 奥行 (単体)

Lj: 奥行 (奥行連結)

Lst: サイドパネル長さ (単体・奥行連結)

Ls: サイドパネル長さ (単体)

Lsj: サイドパネル長さ (奥行連結)

D: 間口

D1: 柱芯々

H1: G.L~屋根下端

H2: G.L~梁下

H3: G.L~屋根上端

H4: G.L~サイドパネル下端

L1, 5: 柱芯~屋根端部

L2~4: 柱芯々

P: 垂木ピッチ

a: 基礎 (間口方向)

b: 基礎 (奥行方向)

変更記事

設計監理

施工

図面内容

カーポート アリユース トリプル
600タイプ サイドパネル 納まり図

工事名

工事

照査 担当 作図 尺度 御承認印

図番

通し図番

YCT-A-B004

年 月 日

