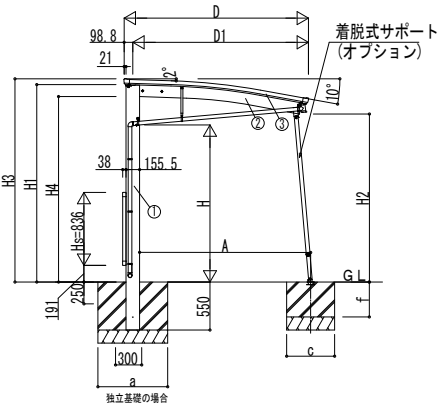
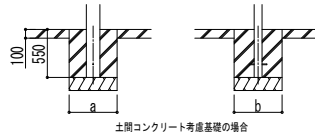


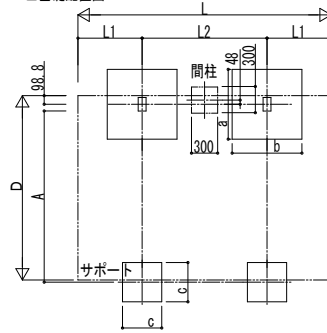
■主要部材材質一覧

| 主要部材       | 材質       | 表面処理          |
|------------|----------|---------------|
| ①柱         | アルミニウム合金 | 押出形陽極酸化塗装複合被膜 |
| ②梁         | アルミニウム合金 | 押出形陽極酸化塗装複合被膜 |
| ③側枠        | アルミニウム合金 | 押出形陽極酸化塗装複合被膜 |
| ④前枠        | アルミニウム合金 | 押出形陽極酸化塗装複合被膜 |
| ⑤後枠        | アルミニウム合金 | 押出形陽極酸化塗装複合被膜 |
| ⑥母屋        | アルミニウム合金 | 押出形陽極酸化塗装複合被膜 |
| ⑦垂木        | アルミニウム合金 | 押出形陽極酸化塗装複合被膜 |
| ⑧間柱        | アルミニウム合金 | 押出形陽極酸化塗装複合被膜 |
| ⑨サイドパネル側枠  | アルミニウム合金 | 押出形陽極酸化塗装複合被膜 |
| ⑩サイドパネルたて材 | アルミニウム合金 | 押出形陽極酸化塗装複合被膜 |
| ⑪サイドパネル上下枠 | アルミニウム合金 | 押出形陽極酸化塗装複合被膜 |

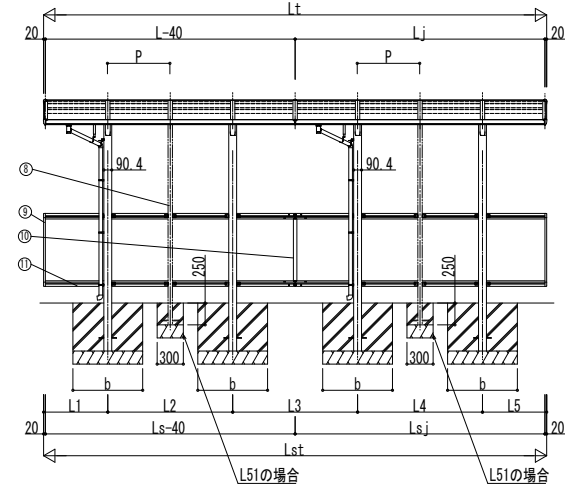
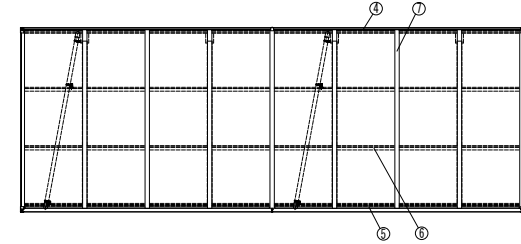
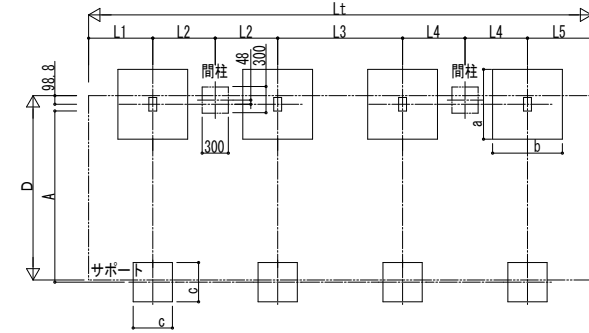
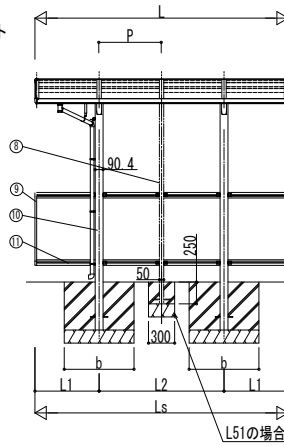
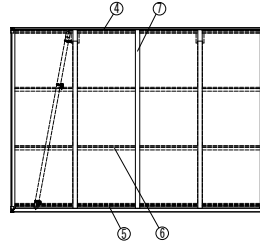
- H: 高さ (G.L~梁下端)  
 Hs: サイドパネル高さ  
 Lt: 奥行 (基本+奥行連結)  
 L: 奥行 (基本)  
 Lj: 奥行 (奥行連結)  
 Lst: サイドパネル長さ (基本+奥行連結)  
 Ls: サイドパネル長さ (基本)  
 Lsj: サイドパネル長さ (奥行連結)  
 D: 間口  
 D1: 柱芯~屋根端部  
 H1: G.L~屋根下端  
 H2: G.L~梁下  
 H3: G.L~屋根上端  
 H4: G.L~柱梁交点  
 L1, 5: 柱芯~屋根端部  
 L2~4: 柱芯々  
 P: 垂木ピッチ  
 A: 柱端部~サポータ受け芯  
 a: 基礎 (間口方向)  
 b: 基礎 (奥行方向)  
 c: 基礎 (サポータ間口・奥行)  
 f: 基礎 (サポータ深さ)



■基礎配置図



■姿図



■間口・高さ寸法表

| 間口呼称 | D    | D1   | 高さ呼称 | H    | H1   | H2   | H3   | H4   |
|------|------|------|------|------|------|------|------|------|
| 21   | 2113 | 2014 | 18   | 1800 | 2263 | 1926 | 2329 | 2126 |
|      |      |      | 24   | 2355 | 2818 | 2481 | 2884 | 2681 |

■基礎寸法表

| 間口呼称 | 奥行呼称 | 独立基礎                     |     |     |     | 土間コンクリート考慮基礎<br>(既設コンクリートに施工) |     |     |     |     |     |
|------|------|--------------------------|-----|-----|-----|-------------------------------|-----|-----|-----|-----|-----|
|      |      | 地耐力 (KN/m <sup>2</sup> ) |     |     |     | 地耐力 (KN/m <sup>2</sup> )      |     |     |     |     |     |
|      |      | 30                       | 50  | 100 | 共通  | 30                            | 50  | 100 | 共通  |     |     |
| 21   | 22   | a·b                      | a·b | a·b | c   | f                             | a·b | a·b | a·b | c   | f   |
|      | 29   | 720                      | 610 | 470 | 400 | 400                           | 470 | 470 | 470 | 400 | 250 |
|      | 51   | 910                      | 820 | 630 | 400 | 400                           | 470 | 470 | 470 | 400 | 250 |

■奥行寸法表

| 奥行呼称 | L    | L1   | L2   | L3   | P   |
|------|------|------|------|------|-----|
| 22   | 2188 | 557  | 1074 | 2138 | 716 |
| 29   | 2904 | 736  | 1432 | 2854 | 716 |
| 51   | 5052 | 1076 | 2900 | 5002 | 716 |

■奥行寸法表 (奥行連結)

| 奥行呼称  | Lt    | L    | Lj   | L1   | L2   | L3   | L4   | L5   | Lst   | Ls   | Lsj  |
|-------|-------|------|------|------|------|------|------|------|-------|------|------|
| 22+22 | 4336  | 2188 | 2148 | 557  | 1074 | 1074 | 1074 | 557  | 4336  | 2188 | 2148 |
| 22+29 | 5052  | 2188 | 2864 | 557  | 1074 | 1253 | 1432 | 736  | 5052  | 2188 | 2864 |
| 22+51 | 7200  | 2188 | 5012 | 557  | 1074 | 1593 | 2900 | 1076 | 7200  | 2188 | 5012 |
| 29+29 | 5768  | 2904 | 2864 | 736  | 1432 | 1432 | 1432 | 736  | 5768  | 2904 | 2864 |
| 29+51 | 7916  | 2904 | 5012 | 736  | 1432 | 1772 | 2900 | 1076 | 7916  | 2904 | 5012 |
| 51+51 | 10064 | 5052 | 5012 | 1078 | 2900 | 2112 | 2900 | 1076 | 10064 | 5052 | 5012 |

変更記事

設計監理  
 施工

工事名  
 図面内容  
 自転車置場 アリュース REミニ  
 600タイプ サイドパネル 腰パネル 納まり図

照査 担当 作図 尺度  
 御承認印  
 YDE-A-B006

図番  
 通し図番

