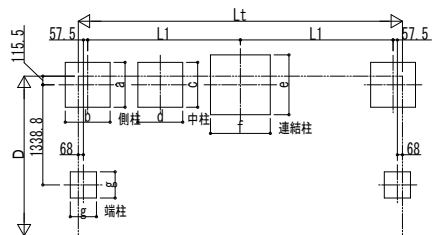
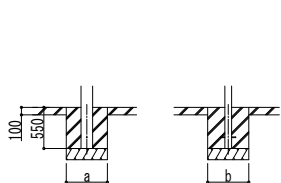


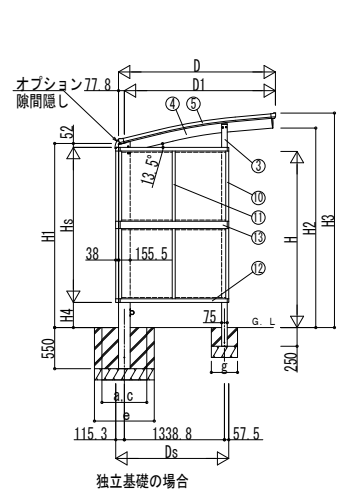
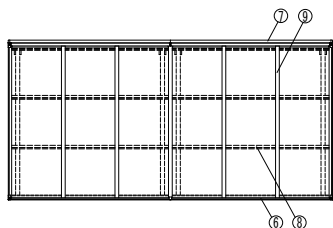
■基礎配置図



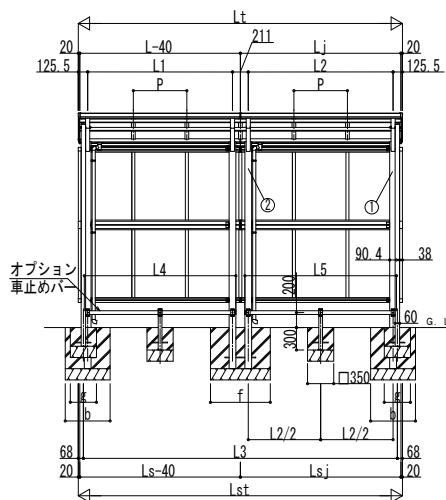
■姿図



土間コンクリート考慮基礎の場合



独立基礎の場合



■基礎寸法表

間口呼称	奥行呼称	独立基礎												土間コンクリート考慮基礎 (既設コンクリートに施工)																							
		30						50						100						30						50						100					
		側柱	中柱	連結柱	端柱	側柱	中柱	連結柱	端柱	側柱	中柱	連結柱	端柱	側柱	中柱	連結柱	端柱	側柱	中柱	連結柱	端柱	側柱	中柱	連結柱	端柱												
21	22+22	*	*	1360	*	*	*	1270	*	*	*	1100	*	*	*	690	*	*	*	620	*	*	*	620	*												
	29+29																																				
	51+22																																				
	51+29																																				

*の基礎大きさは単体と同じとする。

■間口-高さ寸法表

間口呼称	D	D1	Ds	高さ呼称	H	H1	H2	H3	H4	Hs
21	2099	2020.8	1511.5	18	1800	1906.4	2112.3	2312.7	181	1673
				24	2355	2461.4	2667.3	2867.7	336	2073

■奥行寸法表

奥行呼称	Lt	L	Lj	L1	L2	L3	L4	L5	Lst	Ls	Lsj	P
22+22	4336	2188	2148	1937	1937	4200	2027.4	2027.4	4336	2188	2148	716
29+22	5052	2904	2148	2653	1937	4916	2743.4	2027.4	5052	2904	2148	716
29+29	5768	2904	2864	2653	2653	5632	2743.4	2743.4	5768	2904	2864	716
51+22	7200	5052	2148	4801	1937	7064	4891.4	2027.4	7200	5052	2148	716
51+29	7916	5052	2864	4801	2653	7780	4891.4	2743.4	7916	5052	2864	716

■主要部材材質一覧

主要部材	材質	表面処理
①側柱	アルミニウム合金 押出形	陽極酸化塗装複合被膜
②中柱	アルミニウム合金 押出形	陽極酸化塗装複合被膜
③端柱	アルミニウム合金 押出形	陽極酸化塗装複合被膜
④梁	アルミニウム合金 押出形	陽極酸化塗装複合被膜
⑤側枠	アルミニウム合金 押出形	陽極酸化塗装複合被膜
⑥前枠	アルミニウム合金 押出形	陽極酸化塗装複合被膜
⑦後枠	アルミニウム合金 押出形	陽極酸化塗装複合被膜
⑧母屋	アルミニウム合金 押出形	陽極酸化塗装複合被膜
⑨垂木	アルミニウム合金 押出形	陽極酸化塗装複合被膜
⑩パネル側枠	アルミニウム合金 押出形	陽極酸化塗装複合被膜
⑪パネルたて材	アルミニウム合金 押出形	陽極酸化塗装複合被膜
⑫パネル上下枠	アルミニウム合金 押出形	陽極酸化塗装複合被膜
⑬パネル中棧	アルミニウム合金 押出形	陽極酸化塗装複合被膜

- H: 高さ (G.L~梁下端)
- Hs: パネル高さ
- Lt: 奥行 (単体・奥行連結)
- L: 奥行 (単体)
- Lj: 奥行 (奥行連結)
- Lst: サイドパネル長さ (単体・奥行連結)
- Ls: パネル長さ (単体)
- Lsj: パネル長さ (奥行連結)
- D: 間口
- D1: 柱芯~屋根端部
- Ds: パネル幅
- H1: G.L~屋根下端
- H2: G.L~梁下
- H3: G.L~屋根上端
- H4: G.L~サイドパネル下端
- L1, 2: 柱芯々 (側柱、中柱)
- L3: 柱芯々 (端柱)
- L4, 5: 車止めバー
- P: 垂木ピッチ
- a: 基礎 (側柱 間口方向)
- b: 基礎 (側柱 奥行方向)
- c: 基礎 (中柱 間口方向)
- d: 基礎 (中柱 奥行方向)
- e: 基礎 (連結柱 間口方向)
- f: 基礎 (連結柱 奥行方向)
- g: 基礎 (端柱 間口・奥行方向)

※本図はアリュース パーク J22・22-21を示す

変更記事	設計監理	工事名	照査	担当	作図	尺度	御承認印	図番
								図面内容
	施工	自転車置場 アリュース パーク 600タイプ 奥行連結セット 納まり図						年 月 日
							YDK-A-0002	YKK AP 施工-A1