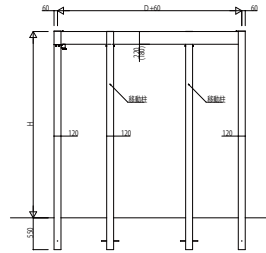
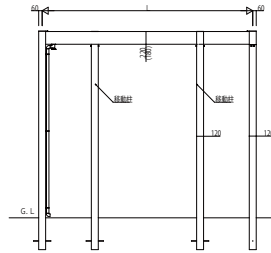
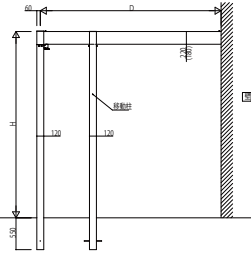
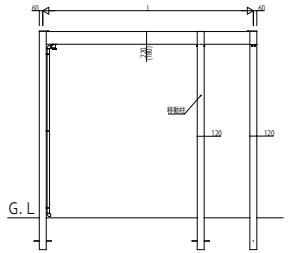
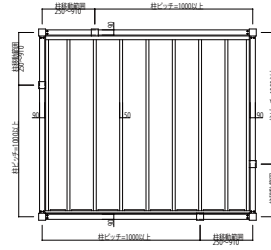
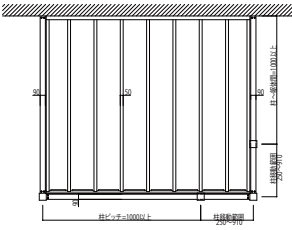


リレーリアプラットフォームフレームタイプ-2

姿図

●フレームタイプ<壁付式>移動柱
:パネル屋根・全面張りPAタイプ

●フレームタイプ<独立式>移動柱
:パネル屋根・全面張りPAタイプ



※	間	東	間	間	間	間	間	間	
呼称長さ L	呼称奥行 D	呼称長さ L	呼称奥行 D	呼称長さ L	呼称奥行 D	呼称長さ L	呼称奥行 D	呼称長さ L	
1間	1820	3尺	850	20	2000	10	940	P	455
1.25間	2275	4.5尺	1305	25	2500	15	1440	P1	370
1.5間	2730	6尺	1760	30	3000	20	1940		
1.75間	3185	7.5尺	2215	35	3500	25	2440		
2間	3640	9尺	2670	40	4000	30	2940		
2.25間	4095	10.5尺	3125	45	4500				
2.5間	4550			50	5000				
2.75間	5005			55	5500				
3間	5460			60	6000				
3.25間	5915								

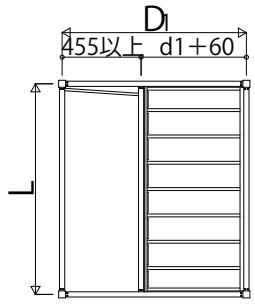
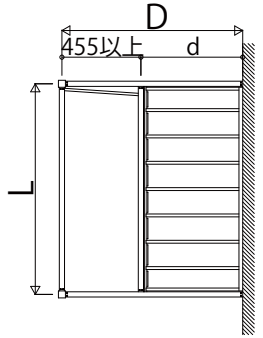
※	間	東	間	間	間	間	間	間
呼称長さ L	呼称奥行 D	呼称長さ L	呼称奥行 D	呼称長さ L	呼称奥行 D	呼称長さ L	呼称奥行 D	呼称長さ L
20	2000	10	940	23	2310			
25	2500	15	1440	32	3220			
30	3000	20	1940					
35	3500	25	2440					
40	4000	30	2940					
45	4500							
50	5000							
55	5500							
60	6000							

垂木ピッチ	間東間	メーターモジュール
P	455	500
P1	370	415

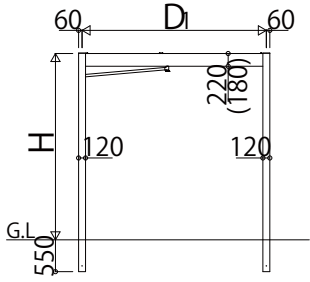
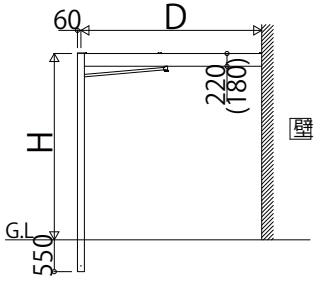
呼称高さ H	A.柱移動範囲=250~910
23	2310
32	3220

※梁小:180シリーズでは、関東間では長さ2.5間、奥行7.5尺までとなります。メーターモジュールでは長さ45、奥行20までとなります。

●フレームタイプ<壁付式> ●フレームタイプ<独立式>
:パネル屋根・部分張りPBタイプ



※	間	東	間	間	間	間	間	間
呼称長さ L	D1	呼称奥行 D	d1	呼称長さ L	D1	呼称奥行 D	d1	呼称長さ L
0.75間	1365	3尺	850	10	1500	10	940	10
1間	1820	4.5尺	1305	15	2000	15	1440	15
1.25間	2275	6尺	1760	20	2500	20	1940	20
1.5間	2730	7.5尺	2215	25	3000	25	2440	25
1.75間	3185	9尺	2670	30	3500	30	2940	30
2間	3640	10.5尺	3125	35	4000	35	3440	35
2.25間	4095	12尺	3580	40	4500	40	3940	40
2.5間	4550	13.5尺	4035	45	5000	45	4440	45
2.75間	5005	15尺	4490	50	5500			50
3間	5460			55	6000			55
3.25間	5915			60				60



※	間	東	間	間	間	間	間	間
呼称長さ L	D1	呼称奥行 D	d1	呼称長さ L	D1	呼称奥行 D	d1	呼称長さ L
10	1500	10	940	23	2310			
15	2000	15	1440	32	3220			
20	2500	20	1940					
25	3000	25	2440					
30	3500	30	2940					
35	4000	35	3440					
40	4500	40	3940					
45	5000	45	4440					
50	5500							
55	6000							
60								

※梁小:180シリーズでは、関東間では長さ2.5間、奥行7.5尺までとなります。メーターモジュールでは長さ45、奥行20までとなります。