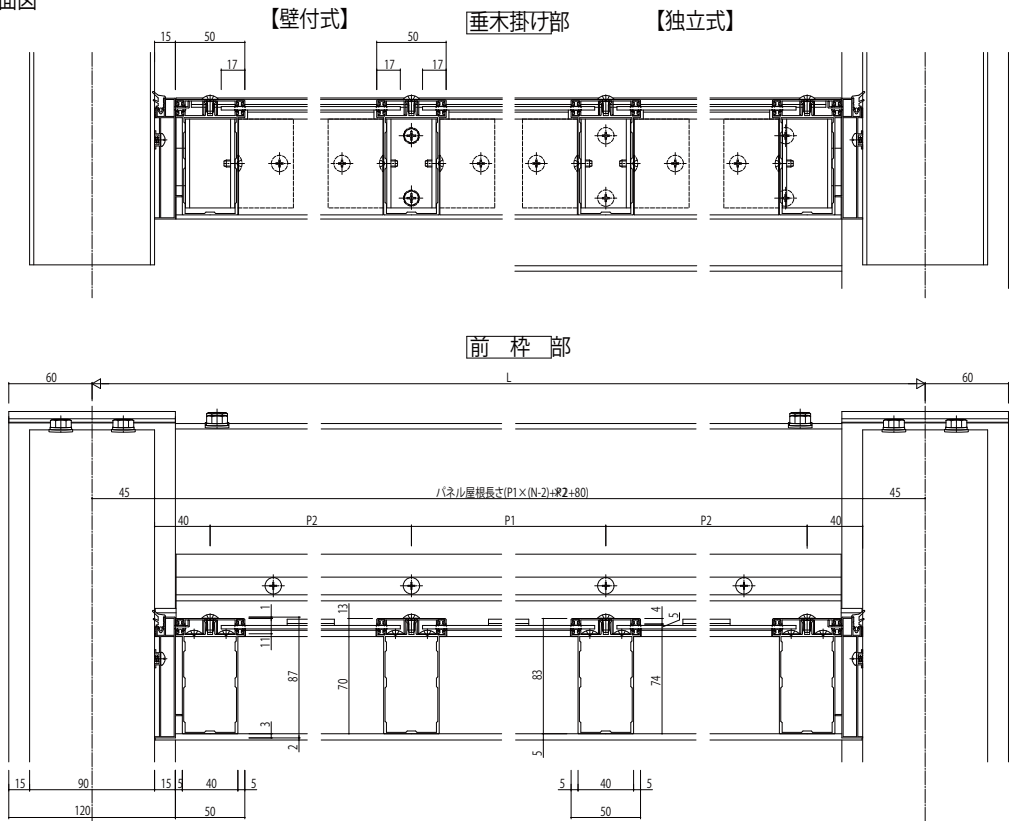


リレーリア 天井面材 パネル屋根・全面張りPA-1

●パネル屋根・全面張りPA(積雪～20cm)

フレームタイプ納まり図

▶ 正面図

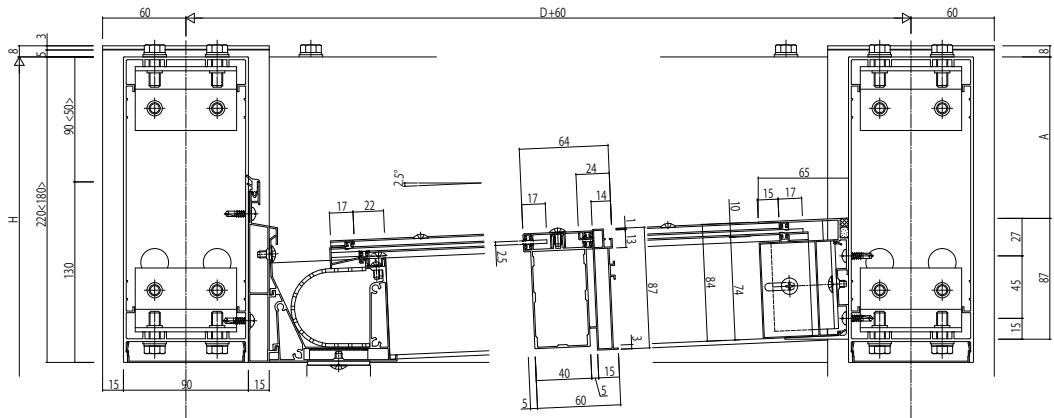


垂木ピッチ	間東間	メーターモジュール
P1	455	500
P2	370	415

N=1・2・3...

▶ 側面図

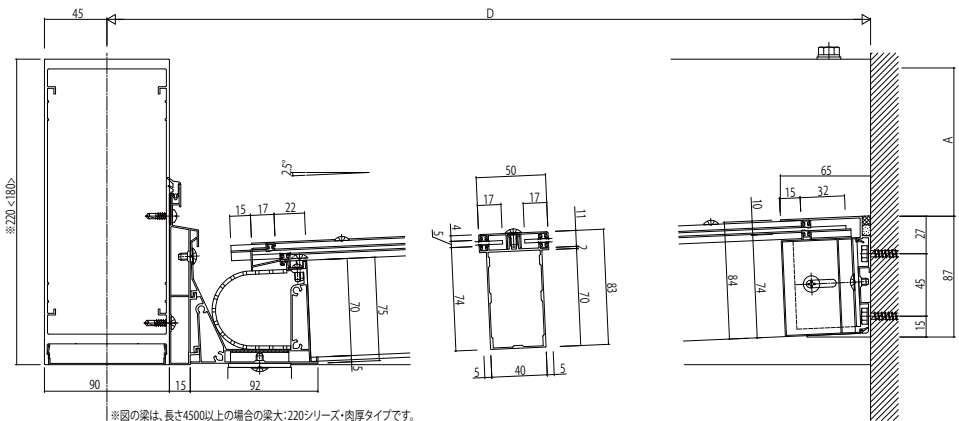
〔端部(独立式の場合)〕



呼称奥行	D	A寸法	
		220シリーズ	180シリーズ
3 尺	850	100	60
4.5 尺	1305	80	40
6 尺	1760	60	20
7.5 尺	2215	40	5
9 尺	2670	20	-
10.5 尺	3125	5	-

メーターモジュール	呼称奥行	D	A寸法	
			220シリーズ	180シリーズ
10	940	96	56	
15	1440	74	34	
20	1940	52	12	
25	2440	30	-	
30	2940	8	-	

〔中間部(壁付式の場合)〕



※図の梁は、長さ4500以上の場合の梁大:220シリーズ・肉厚タイプです。