

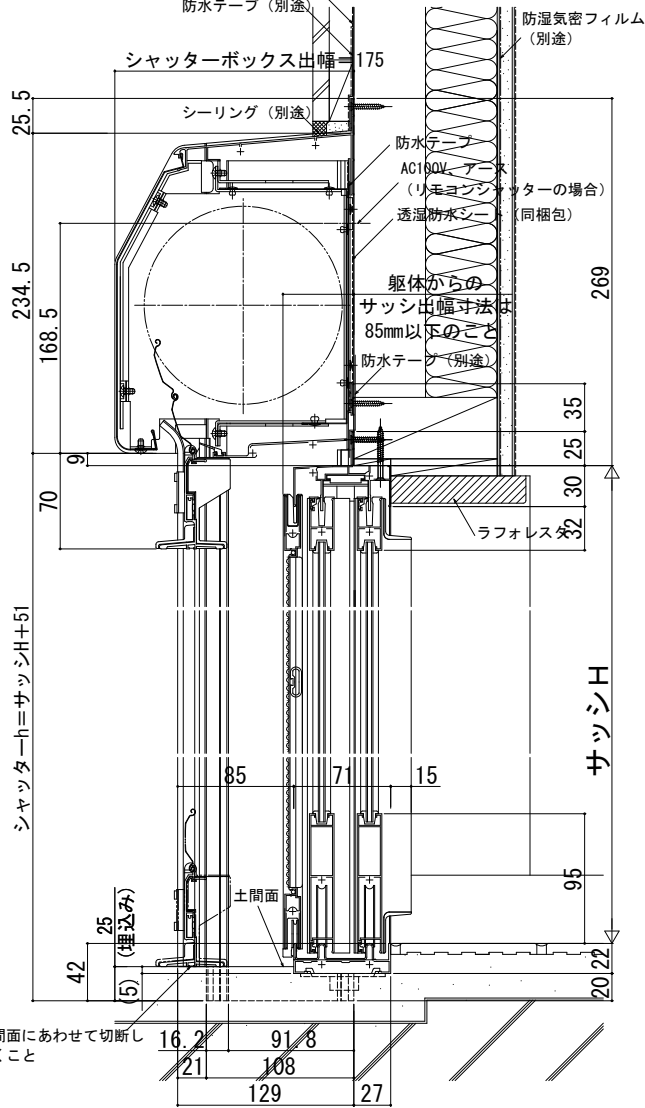
■土間引戸用シャッター 先付枠 <sup>手動シャッター</sup> (オプション) (規格品取付例)  
<sup>リモコンシャッター</sup>

※本商品は土間納まり専用商品です。

●店舗引戸 (9TH型) (半外付型) に取付けた場合

●手動シャッターの場合 透湿防水シート (別途)

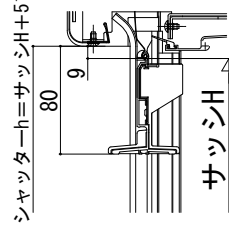
防水テープ (別途)



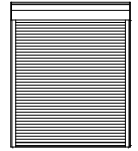
ガイドレールは土間面にあわせて切断し脱着可能にしておくこと

※ 本図は標準的な納まりを示したものです。  
 土間面が本図より下がる場合はその分シャッター-hを大きくする必要があります。

●リモコンシャッターの場合



外觀姿図



●リモコンシャッターの場合

シャッターボックス幅=サッシW+36

