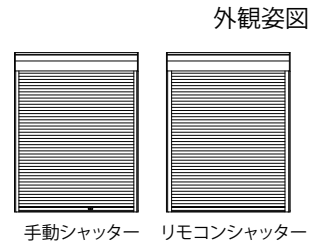
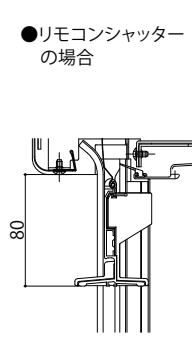
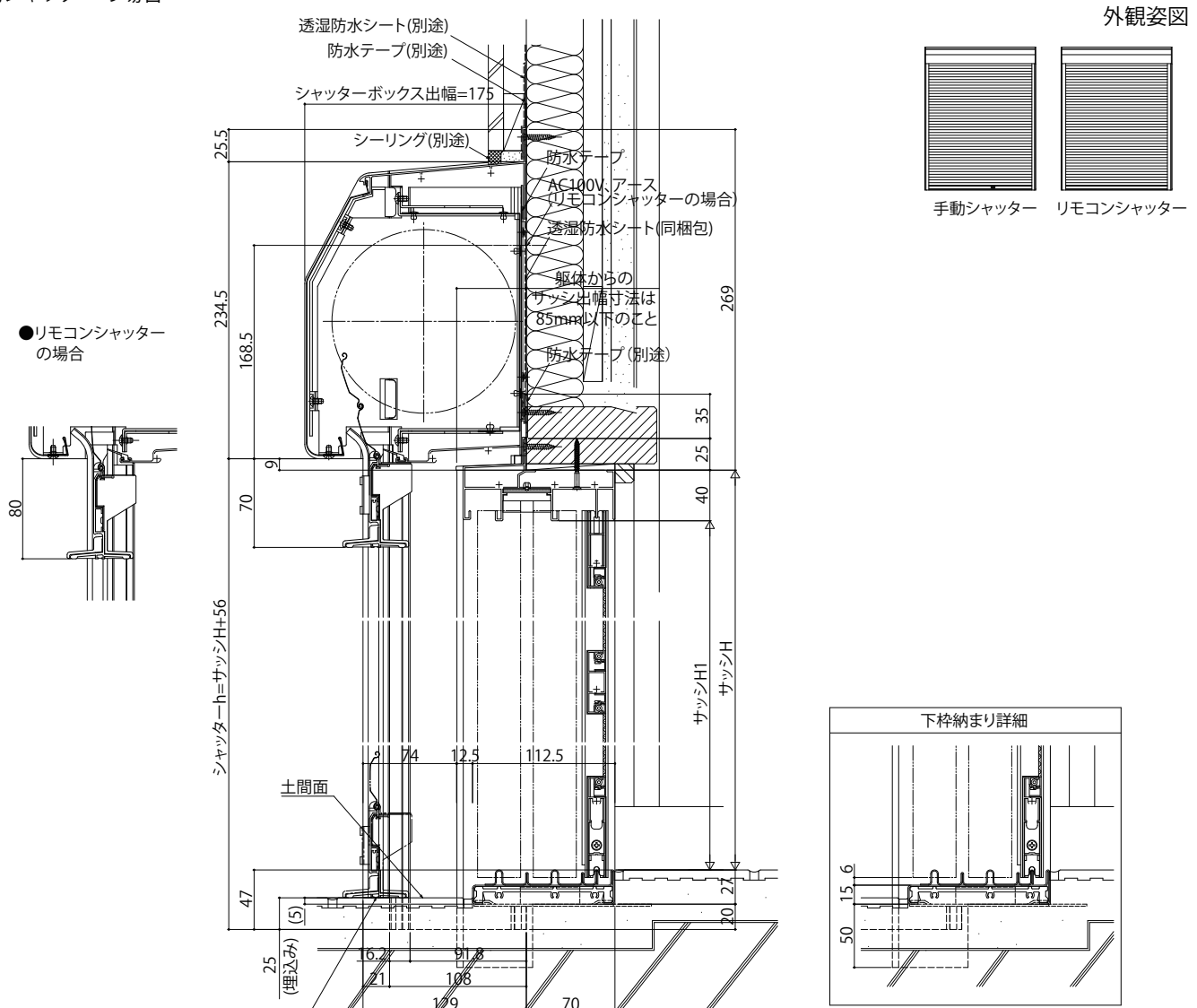


大開口サッシ・天窗・直付シャッター

■土間引戸用シャッター 先付枠 手動シャッター リモコンシャッター 半外付型 (シャッター部・サイズオーダー品取付例)

- 玄関引戸 れん樹(W=1694)に取付けた場合
- 手動シャッターの場合



ガイドレールは土間面にあわせて切断し
脱着可能にしておくこと

※本図は標準的な納まりを示したものです。
土間面が本図より下がる場合は
その分、シャッターhを大きくする必要があります。

- リモコンシャッターの場合

