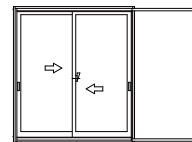


エピソード 雨戸付引違い窓

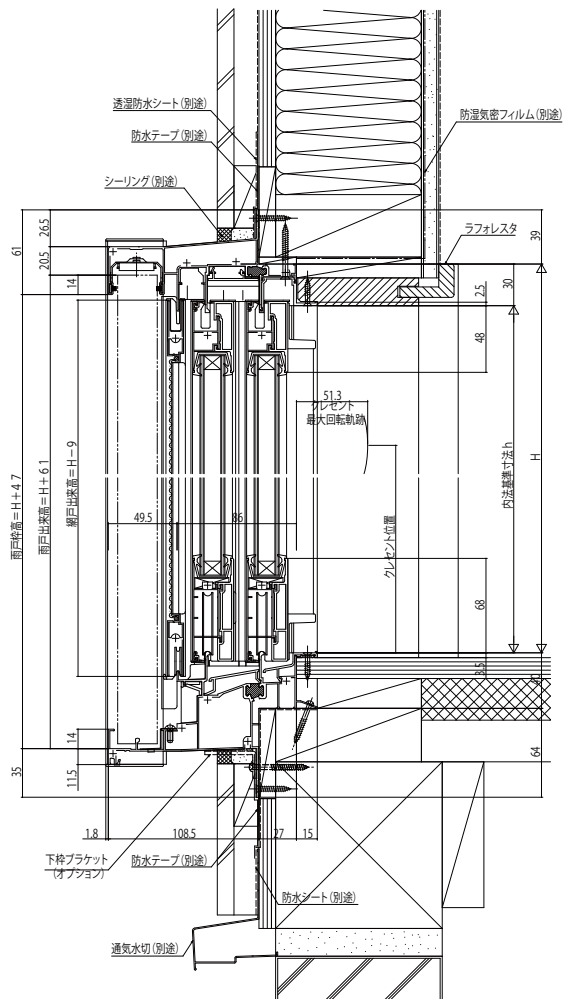
■雨戸付引違い窓外付型/アングル一体枠

●テラス

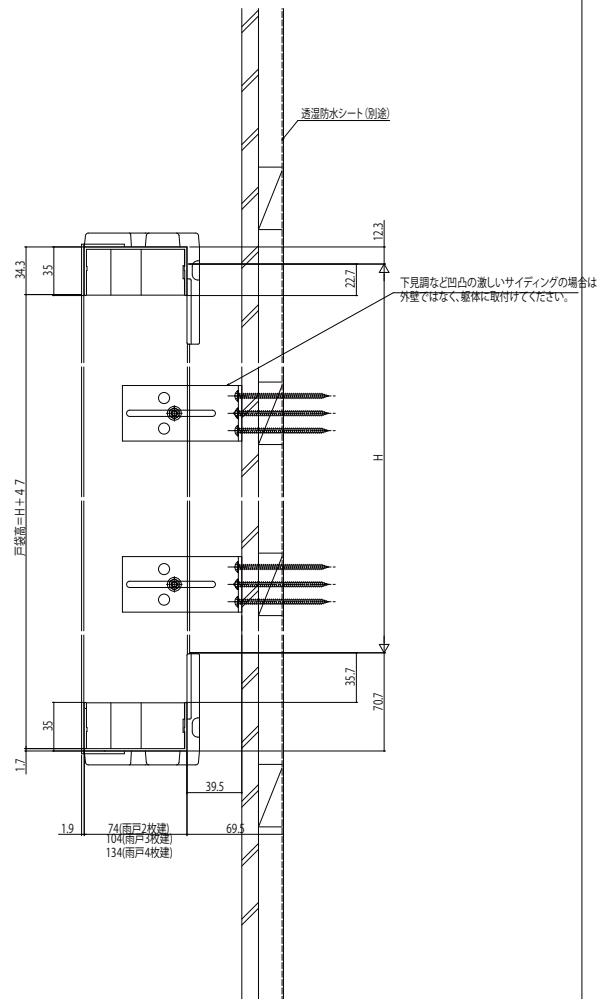
外観姿図



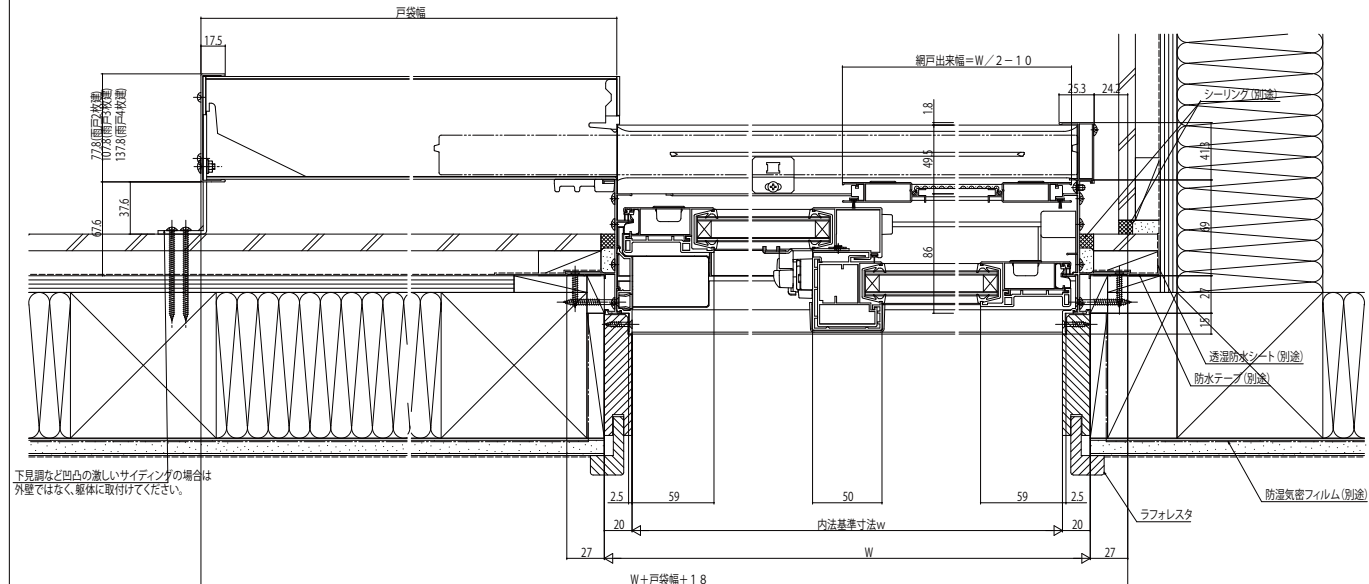
●雨戸・サッシ部



●戸袋部(雨戸2枚建、戸袋AT-H-Eの場合)



●入隅用納まりの場合



下見脚など凹凸の激しいサイディングの場合は外壁ではなく、躯体に取付けてください。