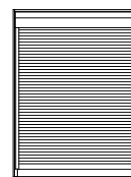


エピソード 下枠ノンレール引違い用シャッター

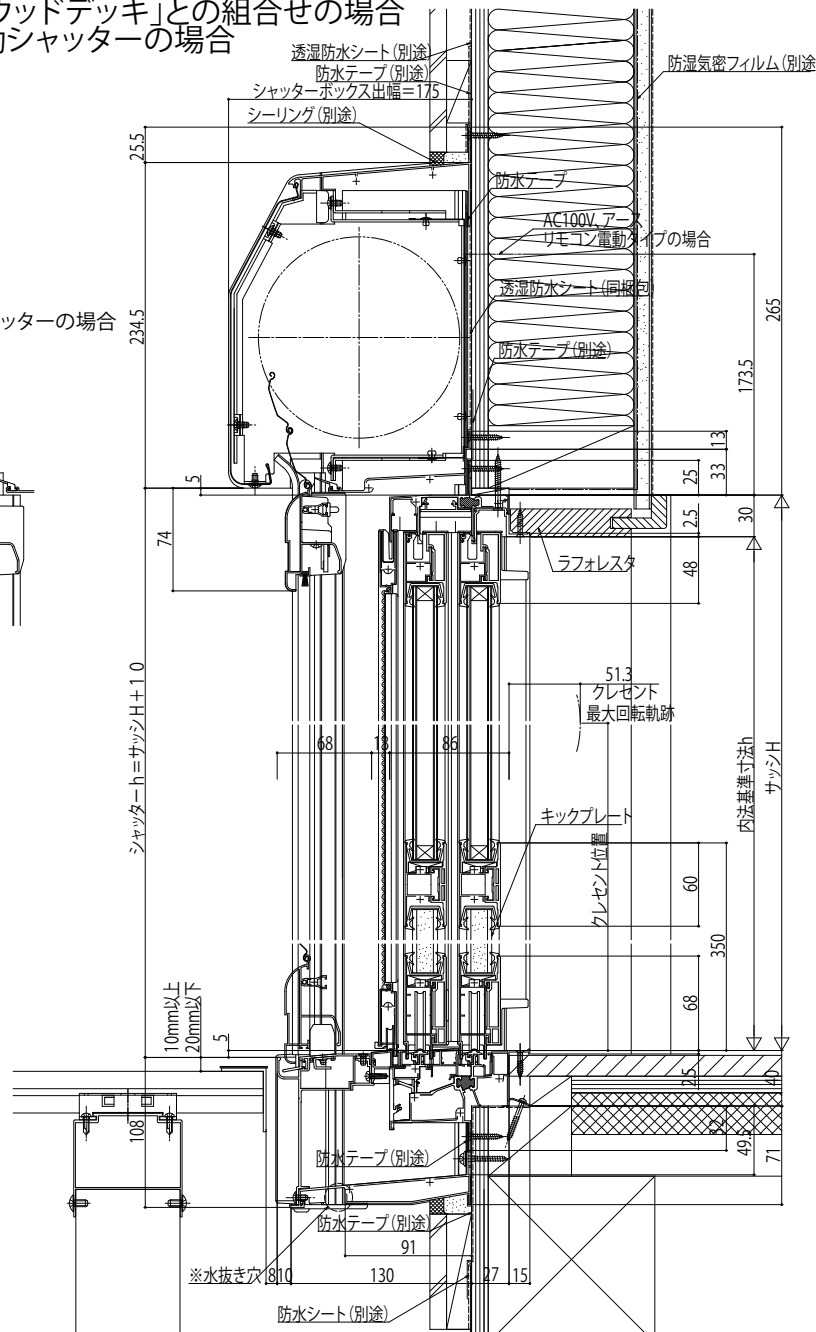
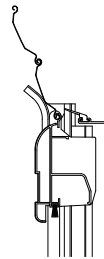
■下枠ノンレール引違い用シャッター 手動シャッター・リモコンシャッター 在来/半外付型

- 「リウッドデッキ」との組合せの場合
- 手動シャッターの場合

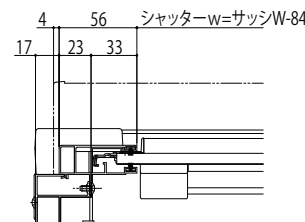
外観姿図



●リモコンシャッターの場合



●リモコンシャッターの場合



※リウッドデッキ200を施工した納まり側で他のデッキ材を使用する場合は、デッキ材の説明書に準じて下さい。
 ※シャッター水切版下面に水抜き穴があります。
 ※水抜き穴をふさぐと漏水の原因となりますので、モルタル等で絶対にふさがらないでください。

