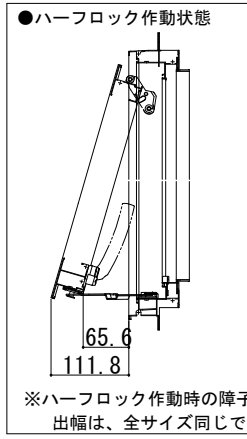
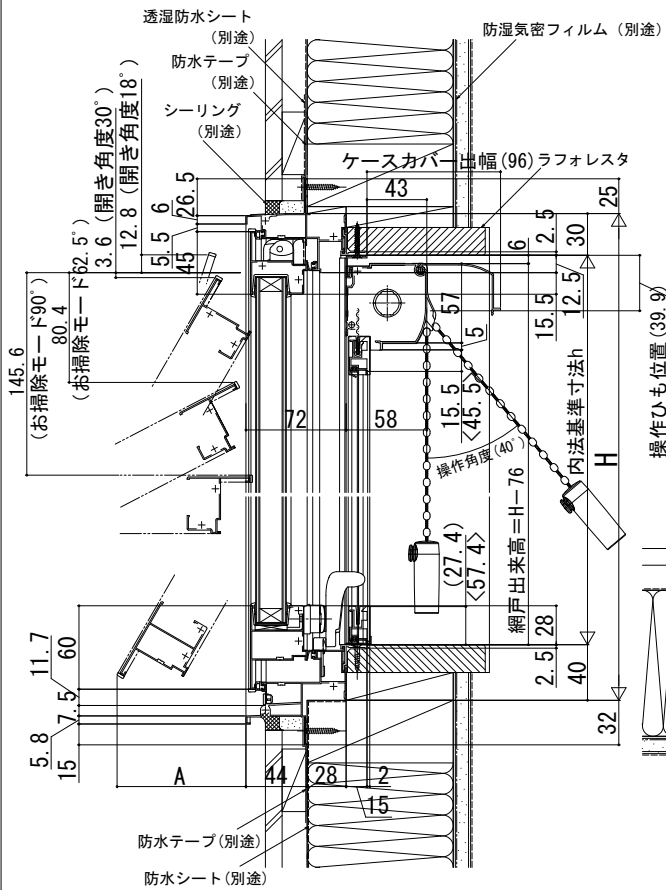


■すべり出し窓 カムラッチハンドル仕様

●上げ下げロール網戸×MWを取付けた場合

在来

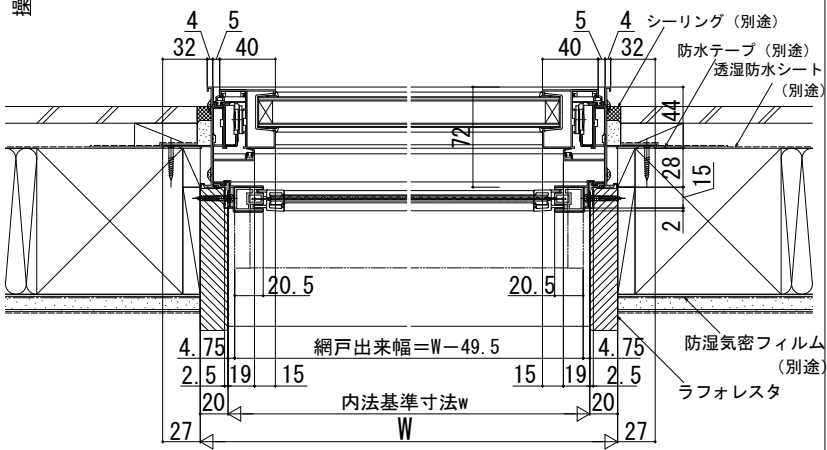
内観姿図



注意

段窓の無目下にたすべり出し窓を使用する場合は、規格の上げ下げロール網戸を取付けできません。横引きロール網戸を使用するか、上げ下げロール網戸を開口部全面を覆うサイズ(木額線内法wh)でオーダー発注してください。

H	開き角度	A	有効開口面積
350 ≤ H ≤ 570	30°	H/2 + 12.5	$[(W-78) \times (H-83.5)] \times \sin 30 = 0.5$
	90° (清掃のみ)	H - 21.8	-
570 < H ≤ 770	18°	H × 0.309 + 20.9	$[(W-78) \times (H-83.5)] \times \sin 18 = 0.309$
	62.5° (清掃のみ)	H × 0.887 - 8.3	-
770 < H ≤ 970	18°	H × 0.309 + 20.9	$[(W-78) \times (H-83.5)] \times \sin 18 = 0.309$

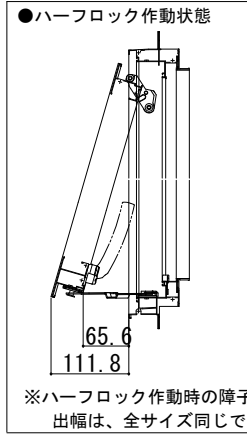
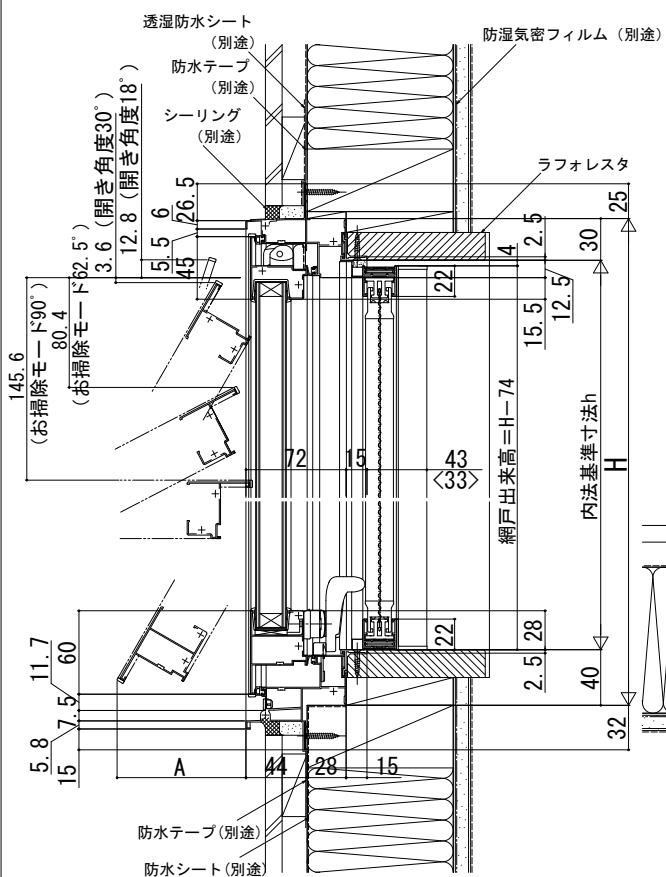


< >寸法は、W<383.5の場合

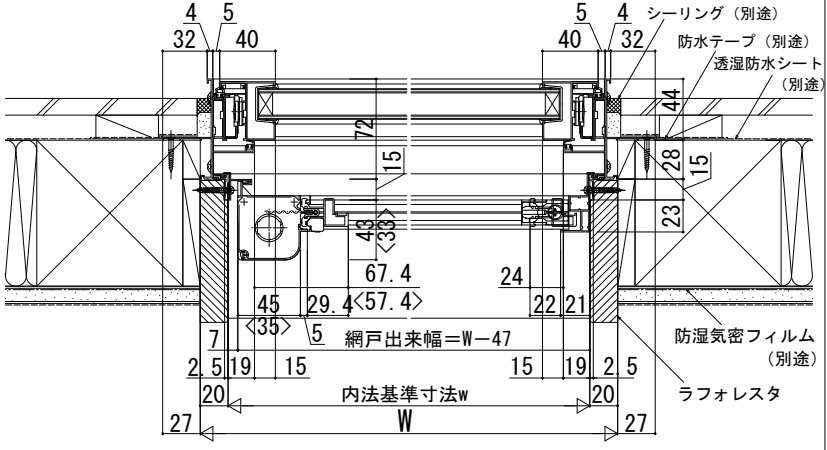
●横引きロール網戸 XMYを取付けた場合

内観姿図

内観姿図



H	開き角度	A
350 ≤ H ≤ 570	30°	H/2 + 12.5
	90° (清掃のみ)	H - 21.8
570 < H ≤ 770	18°	H × 0.309 + 20.9
	62.5° (清掃のみ)	H × 0.887 - 8.3
770 < H ≤ 970	18°	H × 0.309 + 20.9



< >寸法は、XMY網戸 スリムタイプを表す。