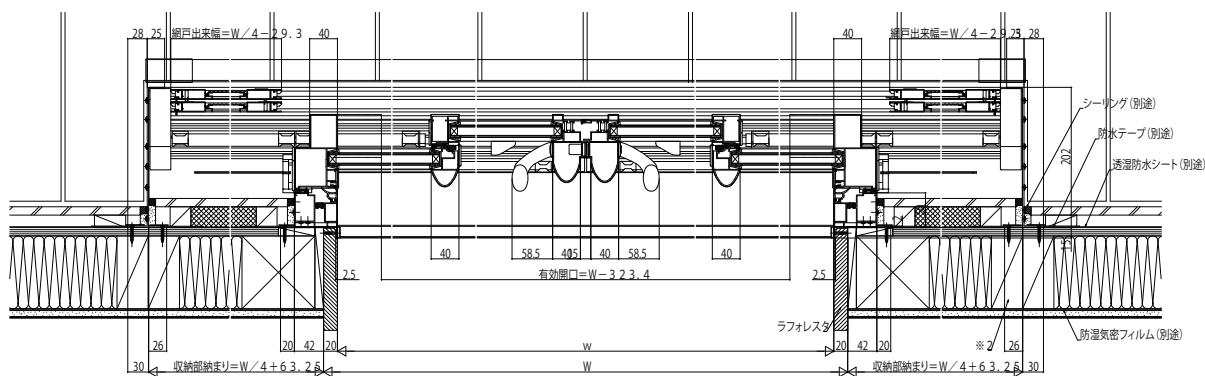
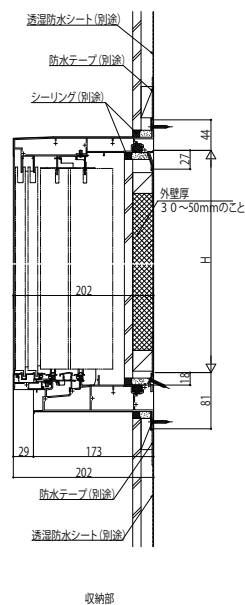
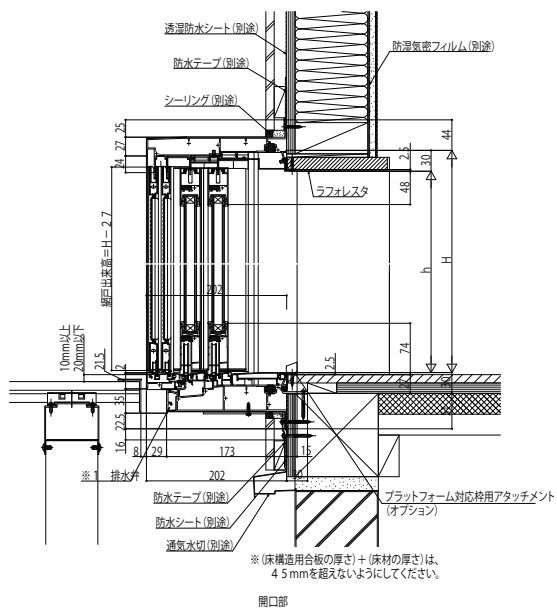


## ■全開放引込み窓 4枚建 プラットフォーム対応枠 オーバルバーハンドル

●窓額縁納まり

内観姿図



- リウッドデッキ200を施工した納まり例です。
- ※1 下枠前面に排水弁があります。漏水の原因となりますので、モルタル等で絶対にふさがないようにしてください。
  - ※2 収納側縦枠の固定ねじが効く位置にサッシ取付材(柱)を設置してください。
  - ※ 下枠が下からないように開口部を十分補強してください。
  - ※ 下枠室外側にプラケットがついています。外壁仕上げされない場合、プラケット周りとおねじ部にシーリング(防水処理)をしてください。