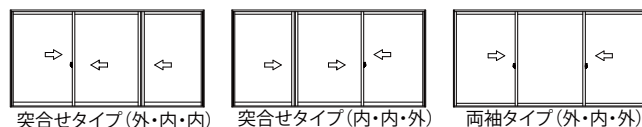


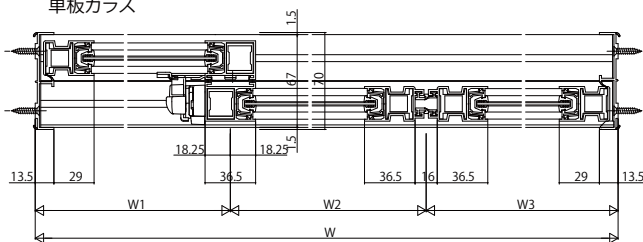
# プラマードU引違い窓(3枚建) 窓タイプ／ランマ通しタイプ 製品図

## ■引違い窓(3枚建)・窓タイプ

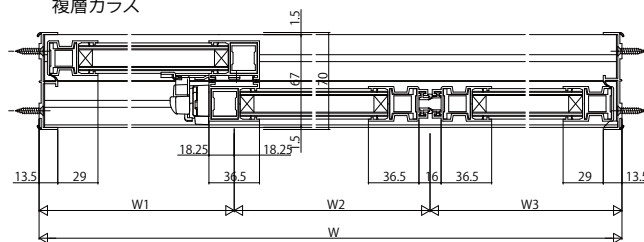
内観姿図



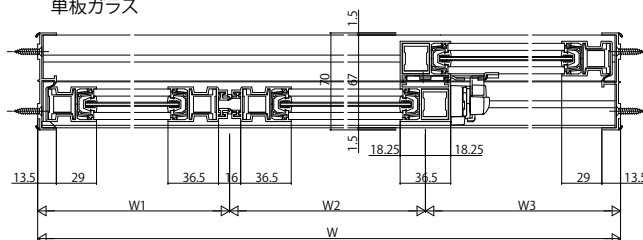
●突合せタイプ(外・内・内)  
単板ガラス



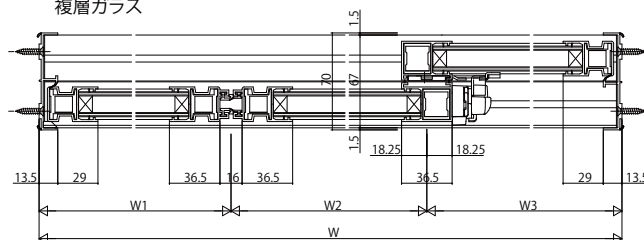
複層ガラス



●突合せタイプ(内・内・外)  
単板ガラス

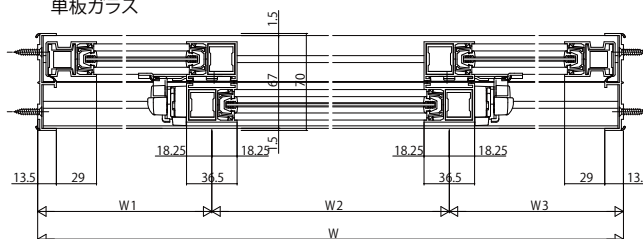


複層ガラス

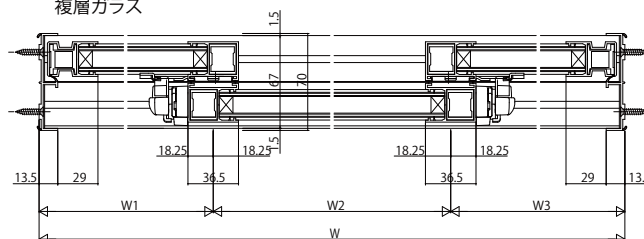


●両袖タイプ(外・内・外)  
単板ガラス

※中央部の障子のみを単独で左右に動かすことはできません。

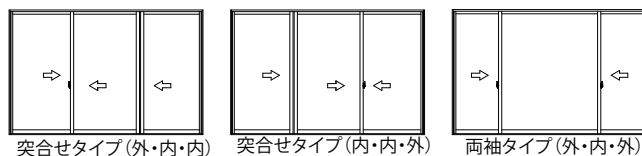


複層ガラス

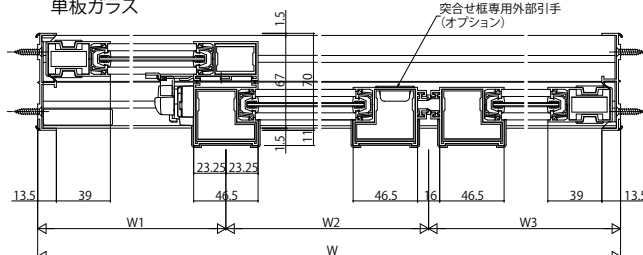


## ■引違い窓(3枚建)・テラスタイプ・ランマ通しタイプ

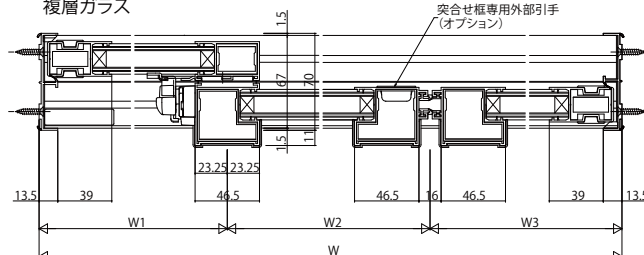
内観姿図



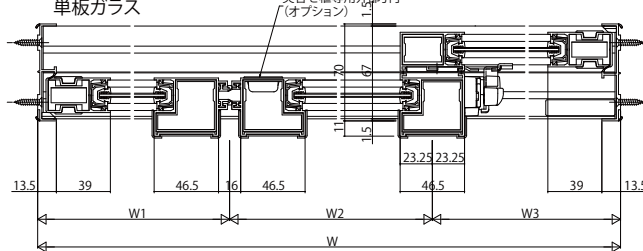
●突合せタイプ(外・内・内)  
単板ガラス



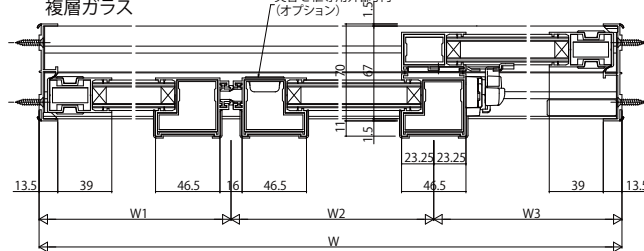
複層ガラス



●突合せタイプ(内・内・外)  
単板ガラス

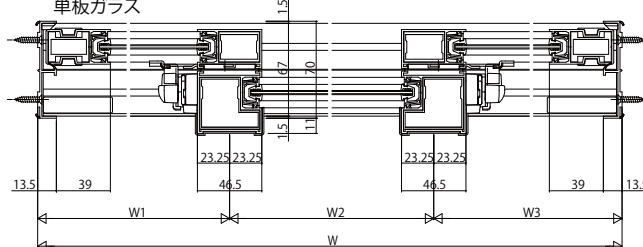


複層ガラス



●両袖タイプ(外・内・外)  
単板ガラス

※中央部の障子のみを単独で左右に動かすことはできません。



複層ガラス

