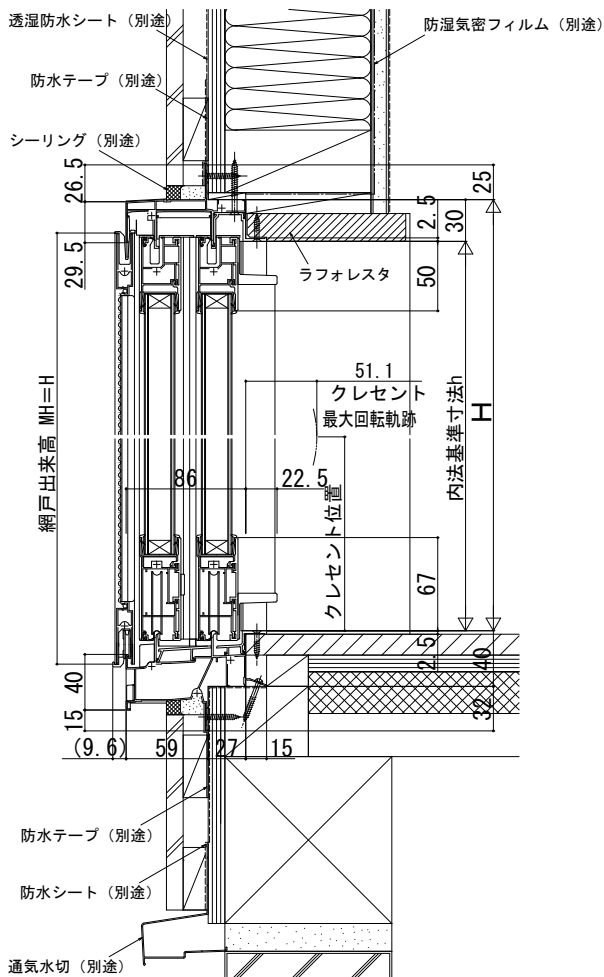
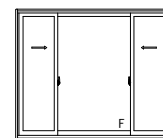
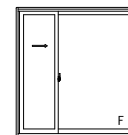


エピソード NEO 片引き窓・両袖片引き窓 連段窓専用枠 テラスタイプ

テラス 在来

内観姿図

■片引き窓・両袖片引き窓 テラスタイプ ジョイント窓対応枠 半外付型/アングル一体枠



●片引き窓 有効開口寸法 公式

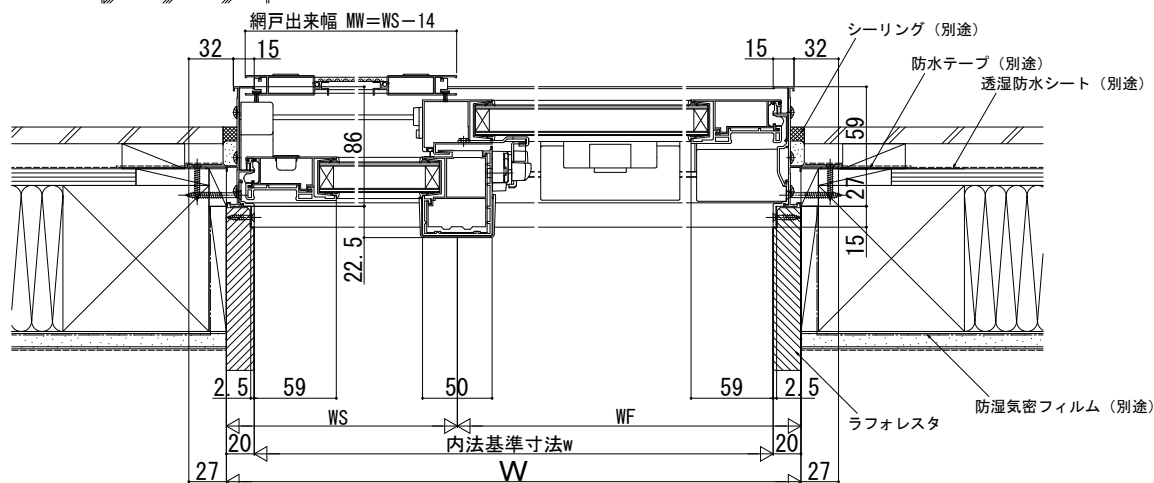
呼称H	
18~24	WS-85

●両袖片引き窓 有効開口寸法 公式

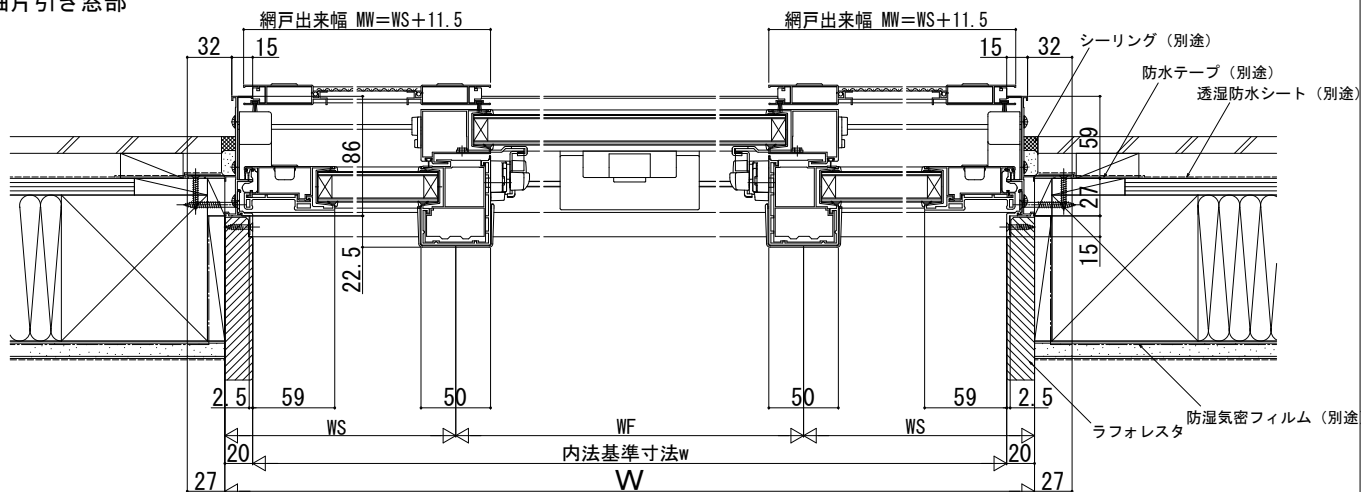
呼称H	9尺系	12尺系
18~22	WS-85	WS-85
23~24	WS-145	

※標準割付の場合です。

●片引き窓部



●両袖片引き窓部



※エピソードII NEO-Bの納まりは、エピソードII NEOジョイント窓対応枠と共通です。