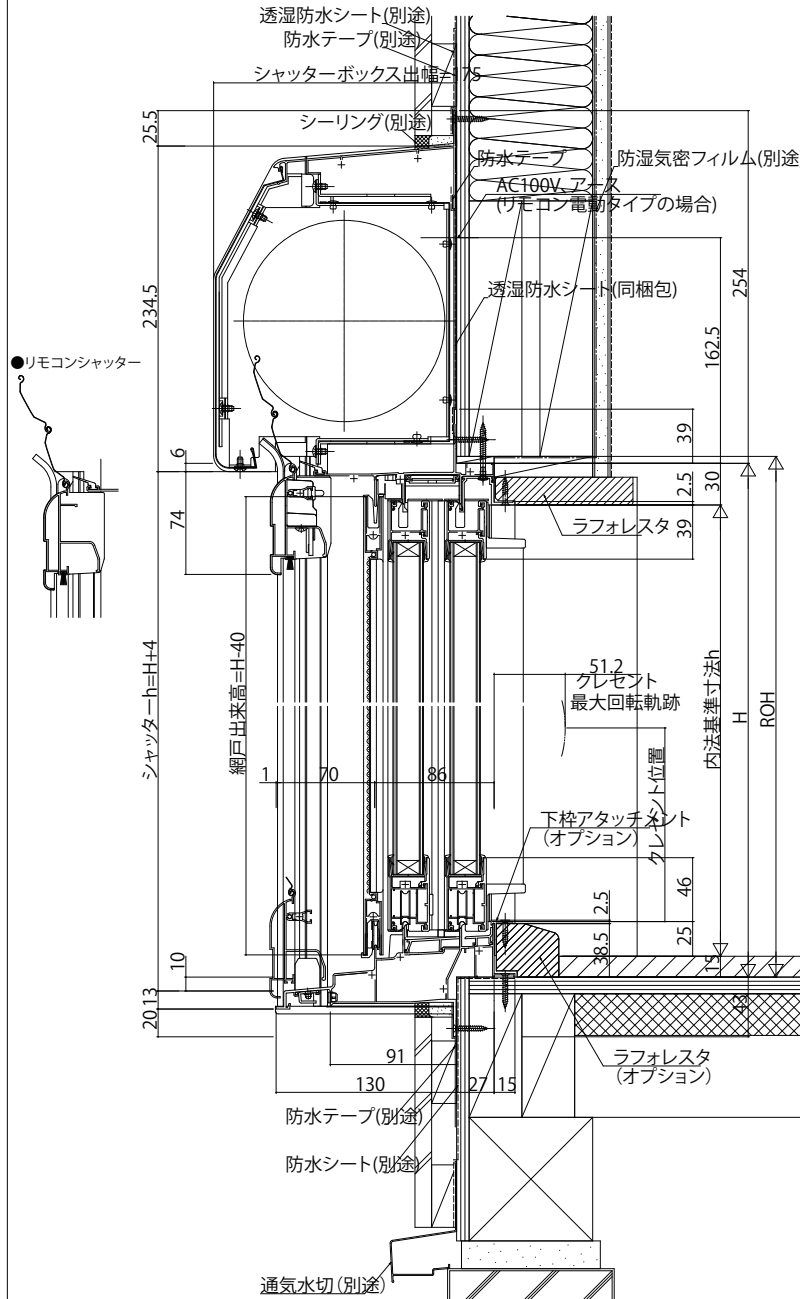
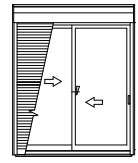


# エピソードNEO シャッター付引違い窓 スチールタイプ テラスタイプ 2×4

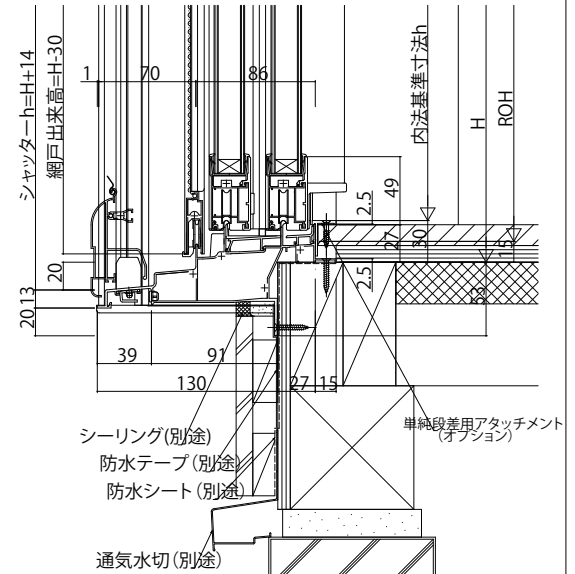
## ■シャッター付引違い窓 手動・リモコンシャッター テラスタイプ 2×4

### ●手動シャッターの場合

外観姿図



### ●単純段差下枠仕様の場合



(床構造用合板の厚さ)+(床材の厚さ)は、4.3mmを超えないようにしてください。

### ●リモコンシャッターの場合

