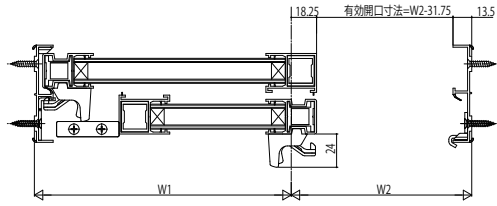
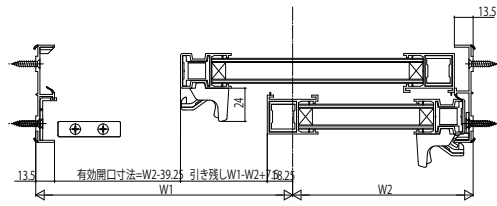


■戸先錠仕様 引き残し「正(左)勝手」

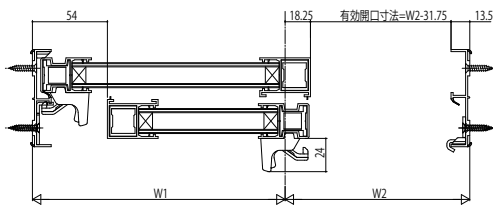
●2枚建 窓タイプ $W1 \geq W2 + 50$ 左寄せ



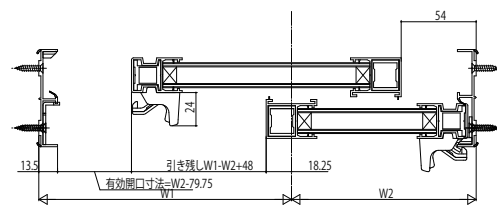
●2枚建 窓タイプ $W1 \geq W2 + 50$ 右寄せ



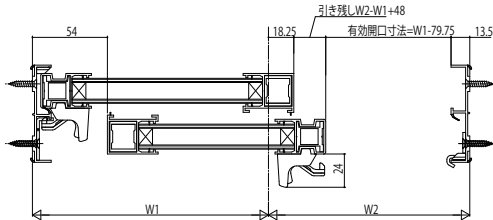
●2枚建 窓タイプ $48 \leq W1 - W2 < 50$ 左寄せ



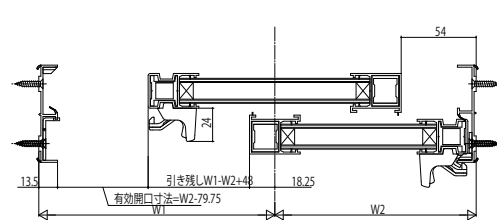
●2枚建 窓タイプ $48 \leq W1 - W2 < 50$ 右寄せ



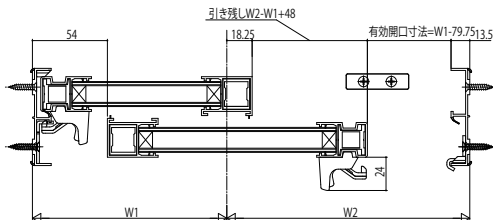
●2枚建 窓タイプ $0 < W1 - W2 < 48$ 左寄せ



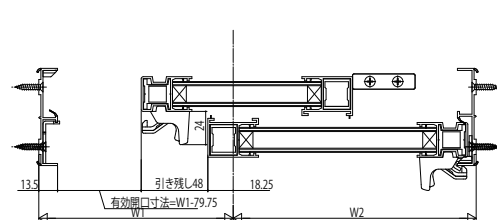
●2枚建 窓タイプ $0 < W1 - W2 < 48$ 右寄せ



●2枚建 窓タイプ $W1 < W2$ 左寄せ



●2枚建 窓タイプ $W1 < W2$ 右寄せ



※引き残しによる、外窓クレセントの干渉にご注意ください。(詳細はP.〇〇)

※引き残しにより、外窓クレセントの操作がしづらくなる場合があります。