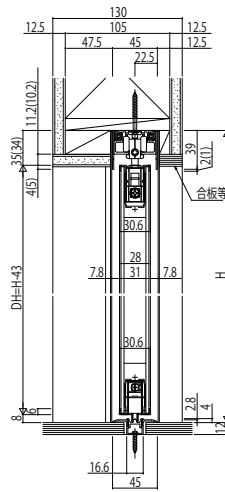


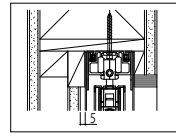
■室内引戸／収納引戸 片引き戸・トイレ片引き戸 ラウンドレール

●三方枠埋め込みの場合
(内装仕上げ材の施工前に枠を取り付ける)

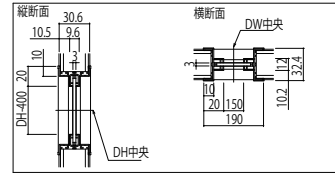
■埋込敷居の場合
※ 0 内寸法は直付敷居の場合を示す。
※ 天井断面は開口側の断面を示す。



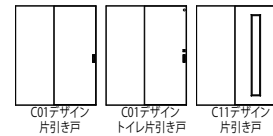
袖壁側の天井断面



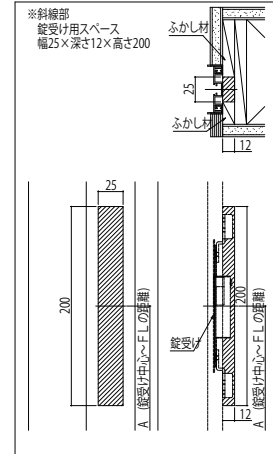
C11デザイン 採光部寸法C11デザインはトイレ片引き戸の設定なし。



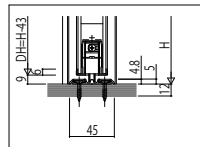
姿図



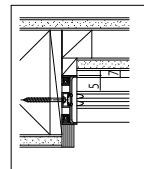
錠受け用スペース詳細



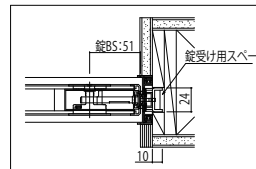
直付敷居の場合



面付敷居の場合

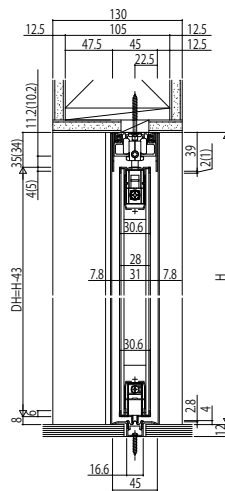


錠付きの場合

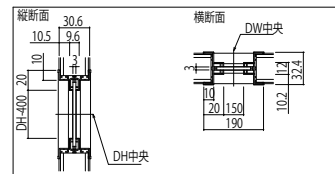


●三方枠後付けの場合
(内装仕上げ材の施工後に枠を取り付ける)

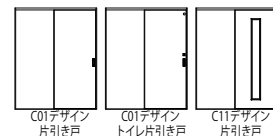
■埋込敷居の場合
※ 0 内寸法は直付敷居の場合を示す。



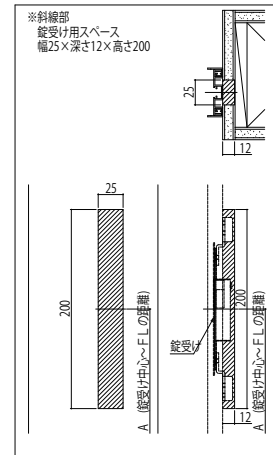
C11デザイン 採光部寸法C11デザインはトイレ片引き戸の設定なし。



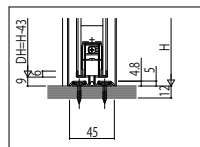
姿図



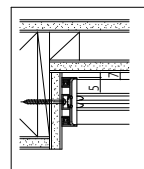
錠受け用スペース詳細



直付敷居の場合



面付敷居の場合



錠付きの場合

