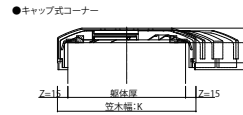
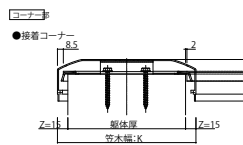
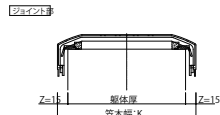
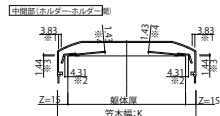
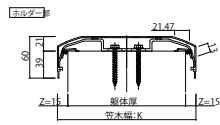
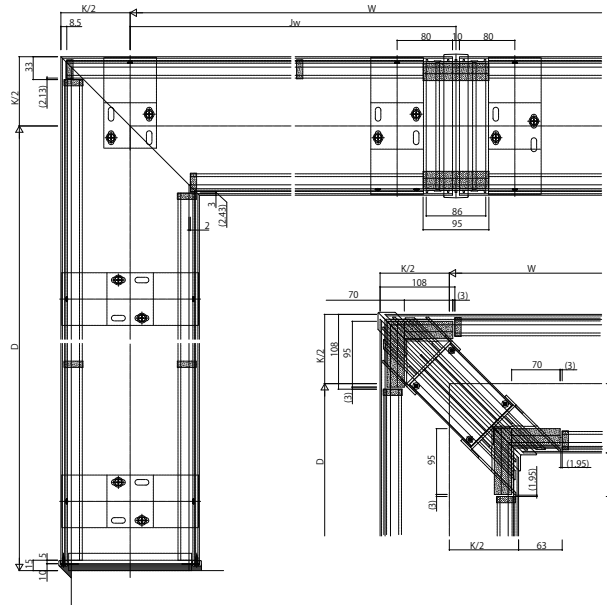


## ■アルミ型材製隙間隠し

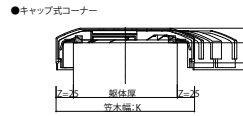
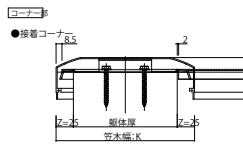
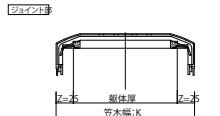
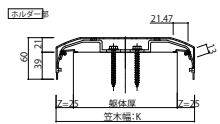
●平笠木 笠木外面から躯体仕上げ面までの水平距離小値(15mm)(下図Z)



※1: 隙間隠し材と笠木内側との最小距離  
 ※2: 隙間隠し材と外壁との水平距離 (ホルダーの見込方向の取付位置の許容範囲)  
 ※3: 隙間隠し材と躯体表面との垂直距離 (ホルダーの高さ方向の取付位置の許容範囲)  
 ※4: 隙間隠し材と躯体との最小距離  
 Z: 笠木外面から躯体仕上げ面までの距離



●平笠木 笠木外面から躯体仕上げ面までの水平距離最大値(25mm)(下図Z)



※1: 隙間隠し材と笠木内側との最小距離  
 ※2: 隙間隠し材と外壁との水平距離 (ホルダーの見込方向の取付位置の許容範囲)  
 ※3: 隙間隠し材と躯体表面との垂直距離 (ホルダーの高さ方向の取付位置の許容範囲)  
 ※4: 隙間隠し材と躯体との最小距離  
 Z: 笠木外面から躯体仕上げ面までの距離

