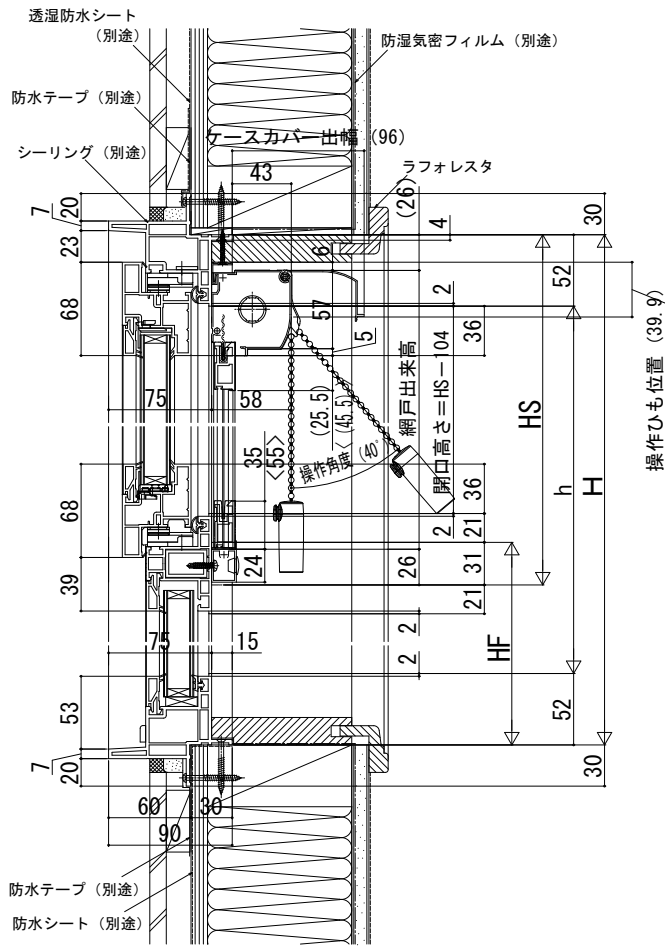


樹脂製窓プラマードH たてすべり出し窓 段窓／連窓

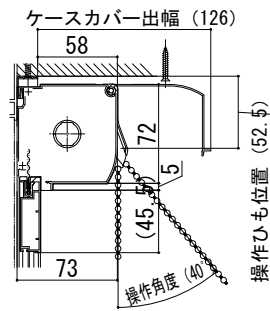
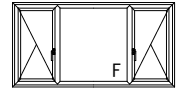
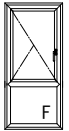
■たてすべり出し窓+FIX段窓 グレモンハンドル仕様

●上げ下げロール網戸 XMWを取付けた場合



在来

内観姿図



1,392 < HSの場合

注意事項

〔上げ下げロール網戸について〕

・規格の出来高寸法は HS-36です。

内部に額縁などがつかない状態で規格寸法を設定していますので、額縁などを取付ける場合は たてレールを切詰めてください。

・内装および額縁が干渉しないようになまり寸法をご参照ください。 < >寸法は、1,392 < HSの場合

■たてすべり出し窓+FIX連窓 グレモンハンドル仕様

●上げ下げロール網戸 XMWを取付けた場合

●3連窓

